

Lumiance

Luminarios
y Lámparas
2020

Iluminación LED

Luminarios y Lámparas

Catálogo de productos **LED**



Light your world

Lumiance

Más de
100 años
iluminando
el mundo

Introducción

En Lumiance México nos sentimos orgullosos de formar parte de la familia Feilo Sylvania, con más de 100 años de experiencia brindando soluciones de iluminación en todo el mundo, convirtiendo la luz en su principal razón para desarrollar nuevas tecnologías, métodos de aprovechamiento y formas novedosas para manejar y administrar la iluminación.

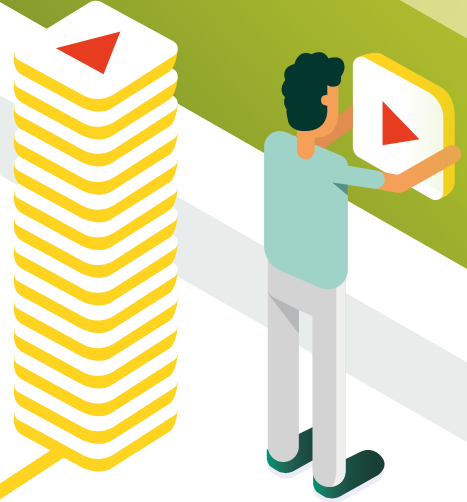
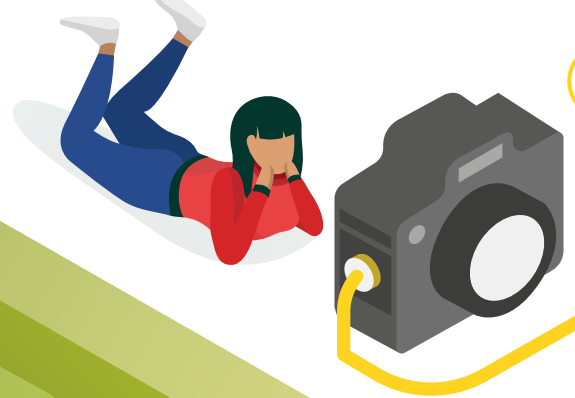
En cada proyecto nuestras redes de distribución e integradores, junto con nuestro equipo técnico, evaluamos las necesidades del entorno, estableciendo la mezcla perfecta de luz y diseño, generando diversos espacios estéticos y agradables, optimizando los costos de operación de la instalación.

En todo el mundo la gente confía en las soluciones desarrolladas bajo la tecnología Lumiance, por su alta eficiencia energética y profesionalismo manejado en cada una de sus unidades de negocio. Nuestra principal razón para desarrollar nuevas tecnologías.

Light your world



Lumiance
México

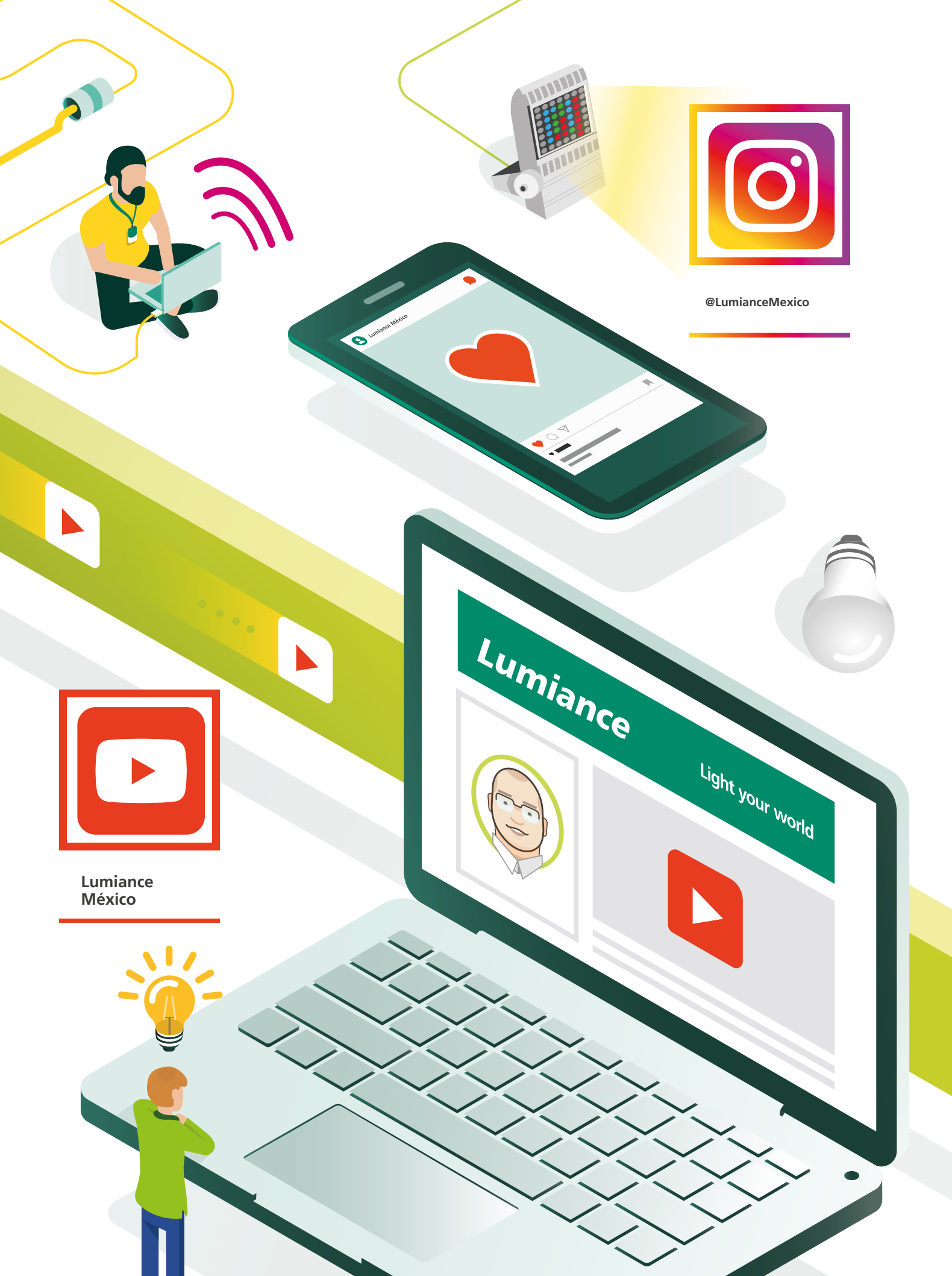


Descubre...

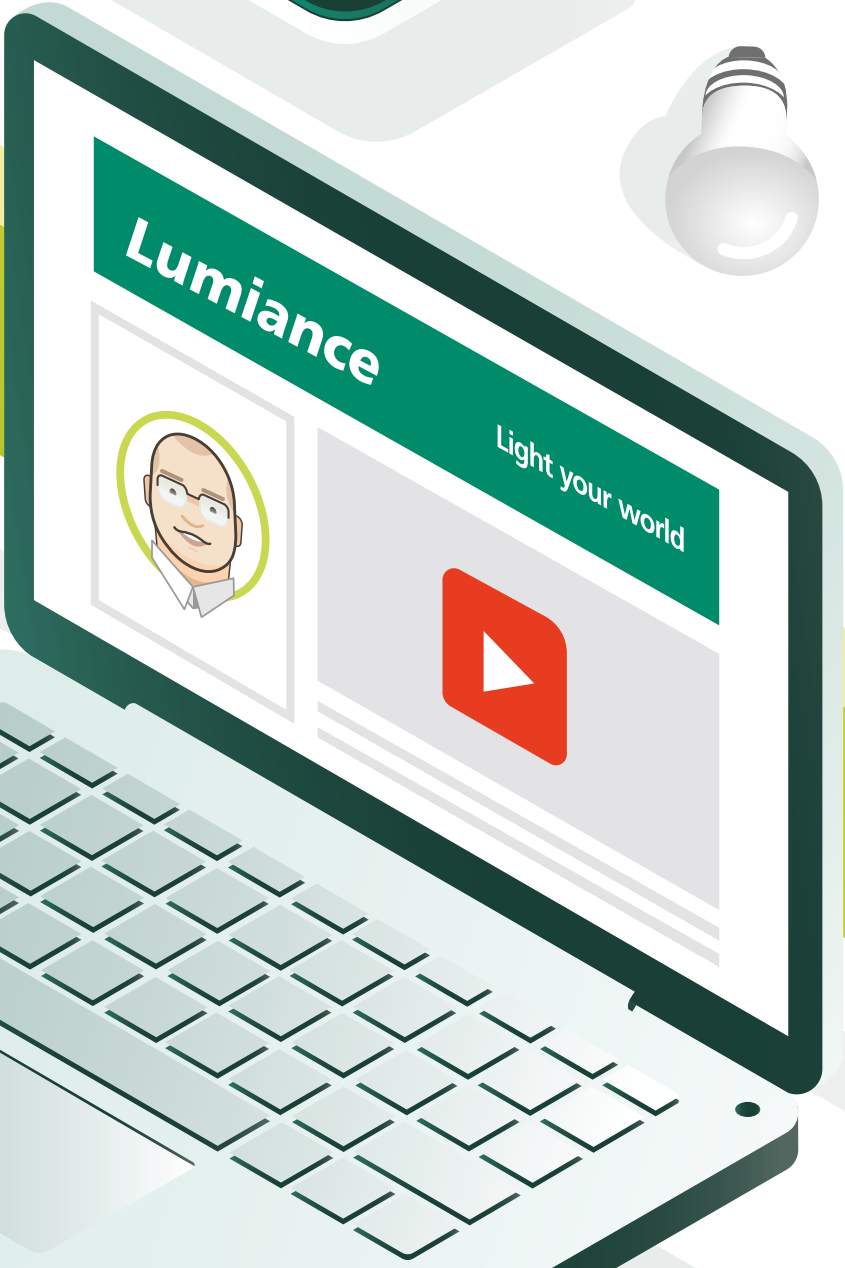
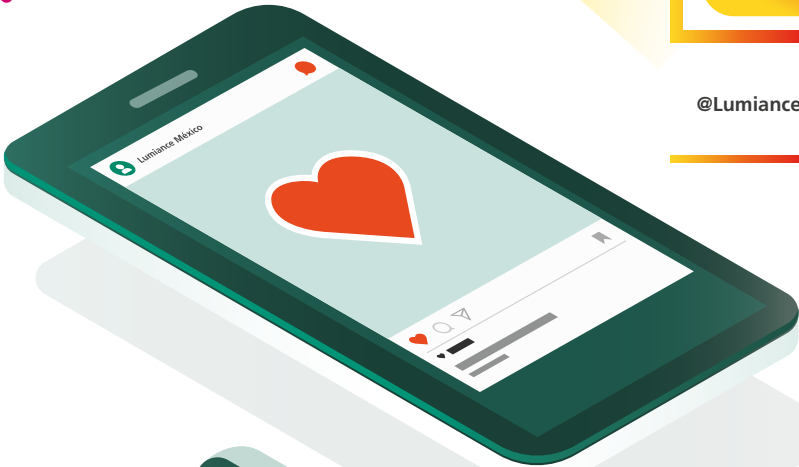
Nuevos Contenidos



@LumianceMexico



@LumianceMexico



Lumiance
México





EVO START HIGH BAY

HANGAR AEROPUERTO GUADALAJARA
Guadalajara - México



LUNA LED

PLAZA JUAREZ
Camargo - Chihuahua



6

PANEL LED

BIBLIOTECA IPN
CDMX - México



MUSEO
CDMX - México



Proyectos que brillan

A través de nuestro equipo comercial, red de distribuidores e integradores, estamos en capacidad de manejar cada proyecto de iluminación como una solución integral, aplicando la normativa vigente.

Nuestros departamentos comercial y de diseño realizan propuestas técnicas y económica con el objetivo de generar ahorros de energía y reducir los costos de operación.

la línea de alumbrado publico y exteriores de Lumiance ayuda a incrementar la calidad de la luz y con ella a mejorar la percepción de seguridad en áreas públicas

Retrofit

El trabajo que realizamos en Lumiance respecto a los proyectos de actualización de tecnología, se define como el proceso mediante el cual se optimiza una instalación de iluminación, cambiando por fuentes de luz más eficientes y modernas, reduciendo por ende el consumo eléctrico.

¿Cómo trabajamos las reconversiones en los proyectos de nuestros clientes?

- Evaluamos la situación actual.
- Hacemos una propuesta luminotécnica de mejora o mantenimiento.
- Realizamos una propuesta económica buscando el mejor retorno de inversión.

BEACON MOUSE





OFICINAS ADO
CDMX - México

Encuentra en Lumiance
la opción ideal
para cada necesidad de iluminación.



Alumbrado Público

01

Páginas
12-18

Fachadas y Exteriores

02

Páginas
22-30

Iluminación LED Industrial

03

Páginas
34-48

Comercial y Residencial

05

Páginas
52-62

Lámparas

06

Páginas
66-83

A long-exposure photograph of a city street at night. The image is dominated by a tall, modern skyscraper with a grid-like facade, illuminated with blue and white lights. The building's windows are lit up, and some floors have glowing signs. In the foreground, there are light trails from traffic, including a prominent white and blue streak from a car and a red streak from a motorcycle. The street is lit with streetlights, and there are traffic lights and signs visible. The overall scene is vibrant and dynamic, capturing the energy of a city at night.

Camino confiables y seguros



Alumbrado Público

• Pag. 12 - 18

Alumbrado Público



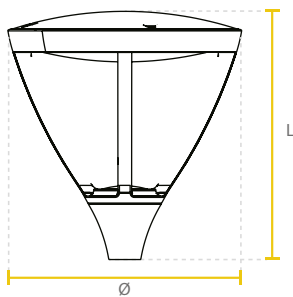
LUNA LED



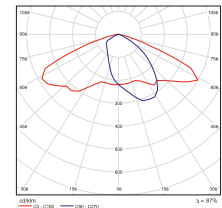
IP65 IK08

Características

- Luminaria decorativa, altamente eficiente para aplicaciones exteriores, en parques, plazas y senderos peatonales.
- Chasis fabricado en aluminio inyectado.
- Estilo moderno con cubierta opalizada para minimizar el deslumbramiento.
- Montaje punta de poste
- Garantía de 3 años .
- Larga vida útil para reducir costos de mantenimiento.



Watt	Ø(mm)	L(mm)
45W	450	443



CÓDIGO	POTENCIA	TENSIÓN DE OPERACIÓN	FLUJO LUMINOSO	FACTOR DE POTENCIA	EFICACIA DE LA LUMINARIA	TEMP. DE COLOR	IRC	ANG. DE APERTURA	VIDA ÚTIL *
	(W)	(V~)	(lm)		(lm/W)	(K)			(h)
P504611-01	45	120-277	3 900	≥0.95	86	4 000	≥70	120°	50 000

* Vida útil estimada, con mantenimiento del flujo luminoso al 70% (L70).
 *Opción para instalación de fotocelda.



La información contenida corresponde a valores nominales registrados bajo condiciones controladas de tensión y temperatura. Imagen de referencia, Lumiance se reserva el derecho de modificar y/o cambiar este producto o sus especificaciones técnicas sin notificación previa por evolución de la tecnología LED.

TUNNEL LED

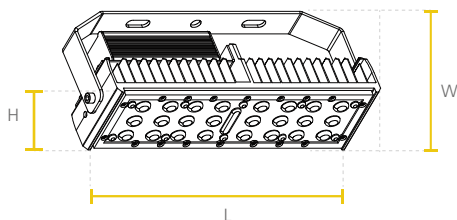
IP65 IK08

NUEVO

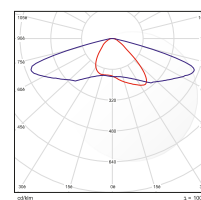
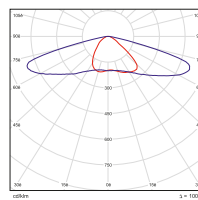


Características

- Luminario dedicado para aplicaciones como tuneles, pasos a desnivel o cualquier otra en donde se desee una iluminación compacta y eficiente.
- Fabricado en aluminio rolado en frío con óptica de policarbonato de alta resistencia.
- Luminario compacto y eficiente.
- Eficacia >110lm/W.
- Luminario con bracket para sobreponer.
- Garantía de 5 años.



Watt	L(mm)	W(mm)	H(mm)
50 W	298	160	88
100 W	298	280	230



VERSIÓN ESTANDAR

CÓDIGO	POTENCIA	TENSIÓN DE OPERACIÓN	FLUJO LUMINOSO	FACTOR DE POTENCIA	EFICACIA DE LA LUMINARIA	TEMP DE COLOR	IRC	ANG. DE APERTURA	VIDA ÚTIL *
	(W)	(V~)	(lm)		(lm/W)	(K)			(h)
P504554-01	50	120-277	5 700	>0.9	114	5 000	≥70	Curva tipo II corta	50 000
P504555-01	100	120-277	11 150	>0.9	111	5 000	≥70	Curva tipo II corta	50 000

* Vida útil estimada, con mantenimiento del flujo luminoso al 70% (L70).



La información contenida corresponde a valores nominales registrados bajo condiciones controladas de tensión y temperatura. Imagen de referencia, Lumiance se reserva el derecho de modificar y/o cambiar este producto o sus especificaciones técnicas sin notificación previa por evolución de la tecnología LED.

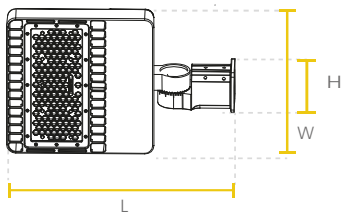
SHOE BOX

IP65 IK10

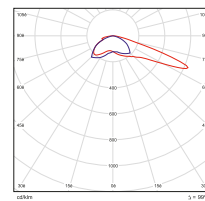


Características

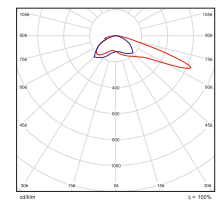
- Luminario dedicado para el alumbrado público como avenidas principales y secundarias, perímetros industriales, parques o cualquier otra en donde se desee una iluminación segura y fiable.
- Fabricado en Aluminio fundido a presión en una sola pieza.
- Diseño robusto y de alta resistencia
- Eficacia >120lm/W
- Montaje en brazo/punta de poste ajustable
- Garantía de 5 años



Watt	L(mm)	W(mm)	H(mm)
100 W	519	345	63
150 W			



VERSIÓN ESTANDAR



CÓDIGO	POTENCIA	TENSIÓN DE OPERACIÓN	FLUJO LUMINOSO	FACTOR DE POTENCIA	EFICACIA DE LA LUMINARIA	TEMP. DE COLOR	IRC	ANG. DE APERTURA	VIDA ÚTIL *
	(W)	(V~)	(lm)		(lm/W)	(K)			(h)
P71010-36	100	120-277	12 000	>0.9	111	5 000	≥70	Tipo IV corta	50 000
P71011-36	150	120-277	16 650	>0.9	111	5 000	≥70	Tipo IV corta	50 000

* Vida útil estimada, con mantenimiento del flujo luminoso al 70% (L70).

*Opción para instalación de fotocelda.



La información contenida corresponde a valores nominales registrados bajo condiciones controladas de tensión y temperatura. Imagen de referencia, Lumiance se reserva el derecho de modificar y/o cambiar este producto o sus especificaciones técnicas sin notificación previa por evolución de la tecnología LED.

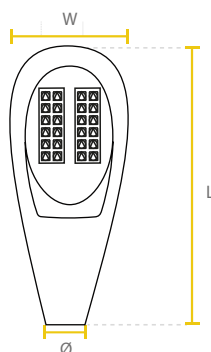
OPTAL 2 LED



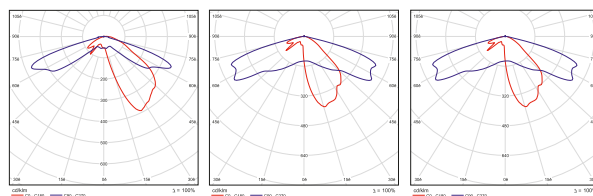
IP65 IK08

Características

- Luminario LED de alta eficacia ideal para alumbrado de vialidades y zonas peatonales.
- Fabricado en inyección de aluminio, aleación LM24 en una pieza optica de PMMA (Polimetilmetacrilato), sellado con un empaque extruido de silicón de un sola pieza, resistente a altas temperaturas.
- Acceso sin necesidad de herramientas, a través de un bracket de presión.
- Eficacia >140 lm/W.
- Montaje brazo de poste.
- Garantía de 5 años.



Watt	Ø(mm)	L(mm)	W(mm)
30W / 60W / 90W	155(+2)	670	280



CÓDIGO	CONSUMO DE POTENCIA (W)	TENSIÓN DE OPERACIÓN (V~)	FLUJO LUMINOSO (lm)	FACTOR DE POTENCIA	EFICACIA DE LA LUMINARIA (lm/W)	TEMP. DE COLOR (K)	IRC	ANG. DE APERTURA	VIDA ÚTIL * (h)
P504515-36	30	120-277	4 350	>0.9	145	5 000	≥80	Tipo II media	50 000
P504516-36	60	120-277	8 580	>0.9	143	5 000	≥80	Tipo II media	50 000
P504517-36	90	120-277	12 510	>0.9	139	5 000	≥80	Tipo II media	50 000

* Vida útil estimada, con mantenimiento del flujo luminoso al 70% (L70).
 *Opción para instalación de fotocelda.



La información contenida corresponde a valores nominales registrados bajo condiciones controladas de tensión y temperatura. Imagen de referencia, Lumiance se reserva el derecho de modificar y/o cambiar este producto o sus especificaciones técnicas sin notificación previa por evolución de la tecnología LED.

OPTAL 2 PLUS

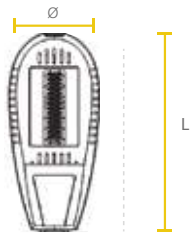
NUEVO



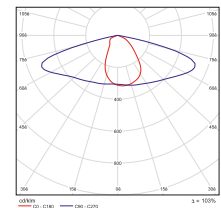
IP65 IK08

Características

- Luminario LED de alta eficacia y con una excelente disipación de calor ideal para alumbrado de vialidades y zonas peatonales con acabado en pintura epóxica de polvo con aplicación electrostática color gris.
- Completamente hermético garantizando resistencia contra humedad, impactos y contaminantes ambientales.
- Fabricado en inyección de aluminio, aleación ADC12 en una pieza con acabado en pintura epóxica de polvo con aplicación electrostática color gris y óptica de PMMA (Polimetilmetacrilato) sellado con un empaque extruido de silicón en una sola pieza.
- Acceso sin necesidad de herramientas, a través de un bracket de presión.
- Eficacia >130lm/W
- Montaje Brazo de poste.
- Garantía de 5 años.



Watt	Ø(mm)	L(mm)
60W	300	667



CÓDIGO	CONSUMO DE POTENCIA (W)	TENSIÓN DE OPERACIÓN (V~)	FLUJO LUMINOSO (lm)	FACTOR DE POTENCIA	EFICACIA DE LA LUMINARIA (lm/W)	TEMP. DE COLOR (K)	IRC	ANG. DE APERTURA	VIDA ÚTIL* (h)
P504510-36	60	120 - 277	8 180	>0.9	135	5 000	≥70	Tipo II media	50 000

* Vida útil estimada, con mantenimiento del flujo luminoso al 70% (L70)
 *Luminario cuenta con fotocelda de tres pines y supresor de picos de 10kV.



La información contenida corresponde a valores nominales registrados bajo condiciones controladas de tensión y temperatura. Imagen de referencia, Lumiance se reserva el derecho de modificar y/o cambiar este producto o sus especificaciones técnicas sin notificación previa por evolución de la tecnología LED.

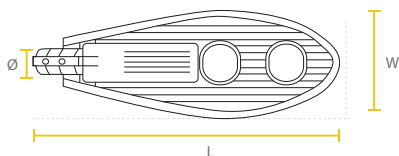
ENDURA PLUS LED



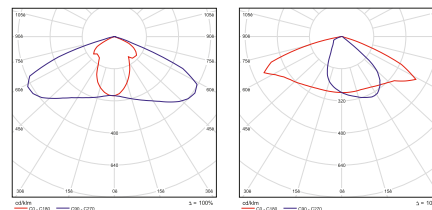
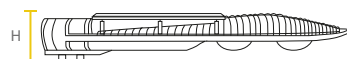
IP65 IK08

Características

- Luminario para alumbrado público que integra dos LED tipo COB ideal para el alumbrado de vialidades, estacionamientos o zonas peatonales.
- Fabricada de aluminio fundido a presión y ópticas de vidrio templado con acabado de pintura electrostática color gris.
- Diseño delgado y resistente.
- Eficacia >110 lm/W.
- Montaje brazo de poste.
- Garantía de 5 años.



Watt	L(mm)	W(mm)	H(mm)	Ø(mm)
100 W	800	291	135	60
150 W	950	397	104	65



CÓDIGO	CONSUMO DE POTENCIA (W)	TENSIÓN DE OPERACIÓN (V~)	FLUJO LUMINOSO (lm)	FACTOR DE POTENCIA	EFICACIA DE LA LUMINARIA (lm/W)	TEMP. DE COLOR (K)	IRC	ANG. DE APERTURA	VIDA ÚTIL * (h)
P04279-36**	100	120 - 277	11 000	>0.9	110	5 000	≥70	Tipo II corta	100 000
P04277-36	150	120 - 277	19 400	>0.9	129	5 000	≥70	Tipo II corta	100 000

* Vida útil estimada, con mantenimiento del flujo luminoso al 70% (L70).
 **Luminario cuenta con fotocelda de tres pines y no cuenta con supresor.



La información contenida corresponde a valores nominales registrados bajo condiciones controladas de tensión y temperatura. Imagen de referencia, Lumiance se reserva el derecho de modificar y/o cambiar este producto o sus especificaciones técnicas sin notificación previa por evolución de la tecnología LED.

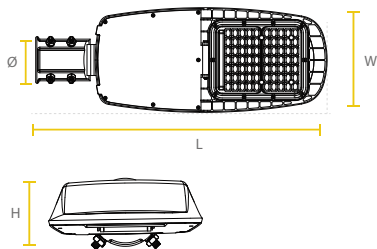
SHARK LED



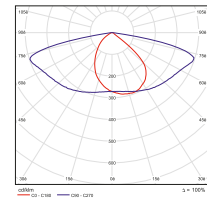
IP65 IK08

Características

- Luminario dedicado para el alumbrado público como avenidas principales y secundarias, perímetros industriales, parques, o cualquier otra donde se desee una iluminación segura y fiable.
- Fabricado en fundición a presión de aluminio, recubierto con pintura electrostática de color gris y óptica de policarbonato.
- Diseño ligero y vanguardista.
- Eficacia >130 lm/W.
- Montaje brazo de poste.
- Garantía de 5 años.



Watt	L(mm)	W(mm)	H(mm)	Ø(mm)
60 W	490	176	78	63
80 - 100 120-150 W	715	270	94	63




CÓDIGO	CONSUMO DE POTENCIA (W)	TENSIÓN DE OPERACIÓN (V~)	FLUJO LUMINOSO (lm)	FACTOR DE POTENCIA	EFICACIA DE LA LUMINARIA (lm/W)	TEMP. DE COLOR (K)	IRC	ANG. DE APERTURA	VIDA ÚTIL* (h)
P504570-01	60	100-240	7,800	>0.9	130	5 000	>70	Tipo II media	100 000
P504571-01	80	100-240	10,400	>0.9	130	5 000	>70	Tipo II media	100 000
P504572-01	100	100-240	13,500	>0.9	135	5 000	>70	Tipo II media	100.000
P504573-01	120	100-240	16,200	>0.9	135	5 000	>70	Tipo II media	100 000
P504574-01	150	100-240	20,250	>0.9	135	5 000	>70	Tipo II media	100 000

* Vida útil estimada, con mantenimiento del flujo luminoso al 70% (L70).
* Opción para instalación de fotocelda.



La información contenida corresponde a valores nominales registrados bajo condiciones controladas de tensión y temperatura. Imagen de referencia, Lumiance se reserva el derecho de modificar y/o cambiar este producto o sus especificaciones técnicas sin notificación previa por evolución de la tecnología LED..



A photograph of a modern building at night. The building features a large glass facade on the left side, reflecting the sky and the interior lights. To the right, a taller, darker tower is illuminated from within, showing a grid of lit windows. In the foreground, several young trees are planted in a row, and a street lamp is visible. The overall scene is a mix of blue and white light against a dark night sky.

**Lugares
increíbles
con la mejor
iluminación**



Fachadas y Exteriores

• Pag. 22 - 30

Proyectores

Reflectores

Wallpack



22
LED PROYECTOR
SYLVEO



23
LED REFLECTOR
JETA FLOOD



24
LED REFLECTOR
PRISMA LED 2



25
LED WALLPACK
SLIM LED WALL PACK



26
LED WALLPACK
ONWALL 2 LED



27
LED WALLPACK
ONWALL 3 LED



28
BOLARDOS
INGROUND 2



29
LUZ EXTERIOR
SMOOTH LED



30
LUZ EXTERIOR
LOOK LED

SYLVEO LED ASYM



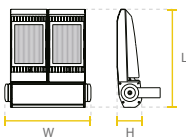
IP66

Características

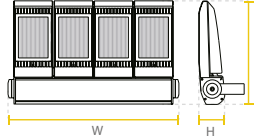
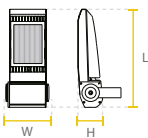
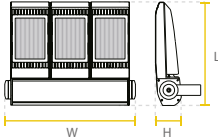
- Luminario ideal para su aplicación en plataformas petroleras, minas, puertos, aeropuertos, instalaciones deportivas, estacionamientos al aire libre, patios de maniobra y bodegas.
- Fabricado en fundición de aluminio y óptica de cristal templado.
- Óptica simétrica media (otras ópticas bajo pedido especial).
- Eficacia >110 lm/W.
- Montaje con bracket dentado para su instalación en cualquier posición.
- Garantía de 5 años.
- Clasificación de seguridad eléctrica: Clase I.



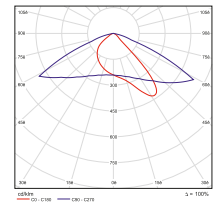
120W/150W Sylveo LED - Large



200W/300W Sylveo LED - Extra large



Watt	L(mm)	W(mm)	H(mm)
80W	290	247	98
120W	392	344	98
200W	392	496	98
300W	392	648	98



CÓDIGO	POTENCIA (W)	TENSIÓN DE OPERACIÓN (V)	FLUJO LUMINOSO (lm)	FACTOR DE POTENCIA	EFICACIA DE LA LUMINARIA (lm/W)	TEMP. DE COLOR (K)	IRC	ANG. DE APERTURA	VIDA ÚTIL * (h)
P154681-01	80	120 - 277	8 800	≥0.97	110	4 000	≥70	85x135°	50 000
P154684-01	120	120 - 277	13 200	≥0.97	110	4 000	≥70	85x135°	50 000
P154687-01	200	120 - 277	22 000	≥0.97	110	4 000	≥70	85x135°	50 000
P154690-01	300	120 - 277	33 000	≥0.97	110	4 000	≥70	85x135°	50 000

* Vida útil estimada, con mantenimiento del flujo luminoso al 70% (L70).



La información contenida corresponde a valores nominales registrados bajo condiciones controladas de tensión y temperatura. Imagen de referencia, Lumiance se reserva el derecho de modificar y/o cambiar este producto o sus especificaciones técnicas sin notificación previa por evolución de la tecnología LED.

JETA FLOOD

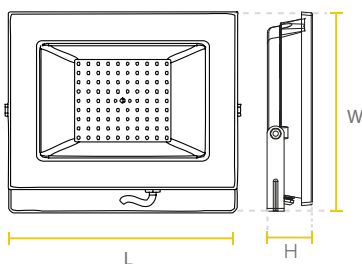
NUEVO



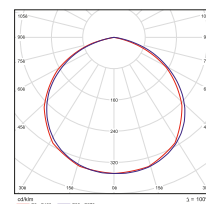
IP65

Características

- Luminario para la iluminación de fachadas, estacionamientos al aire libre, patios de maniobra, plazas y exteriores en general.
- Carcasa fabricada en aleación de aluminio fundido con acabado color negro y difusor de cristal templado.
- Diseño delgado y ligero.
- Eficacia >100 lm/W
- Montaje con bracket para sobreponer.
- Garantía de 5 años.



Watt	L(mm)	W(mm)	H(mm)
100W	225.1	213.1	31
150W	369.1	325	44
200W	405.3	344.4	44



CÓDIGO	POTENCIA	TENSIÓN DE OPERACIÓN	FLUJO LUMINOSO	FACTOR DE POTENCIA	EFICACIA	TEMP. DE COLOR	IRC	ANG. DE APERTURA	VIDA ÚTIL *
	(W)	(V)	(lm)		(lm/W)	(K)			(h)
P23596-01	100	120 - 277	10 500	0.9	105	4 000	≥70	100°	30 000
P23597-01	150	120 - 277	15 750	0.9	105	4 000	≥70	100°	30 000
P23598-01	200	120 - 277	21 000	0.9	105	4 000	≥70	100°	30 000

* Vida útil estimada, con mantenimiento del flujo luminoso al 70% (L70).



La información contenida corresponde a valores nominales registrados bajo condiciones controladas de tensión y temperatura. Imagen de referencia, Lumiance se reserva el derecho de modificar y/o cambiar este producto o sus especificaciones técnicas sin notificación previa por evolución de la tecnología LED.

PRISMA LED 2

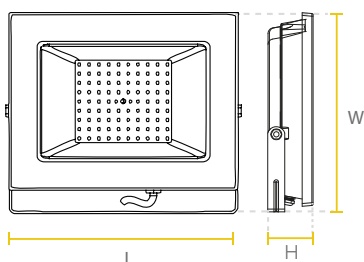
NUEVA VERSIÓN



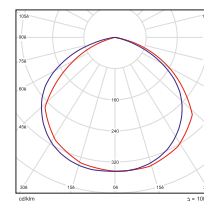
IP65

Características

- Luminario de uso interior o exterior para reemplazar los tradicionales reflectores de HID, ideal para su uso en patios y jardines, bodegas o iluminación perimetral.
- Fabricado en fundición de aluminio con acabado negro y difusor de cristal templado.
- Su diseño brinda mayor flujo con menor tamaño integrando el driver en el cuerpo.
- Eficacia >100 lm/W.
- Montaje sobrepuesto con bracket.
- Garantía de 3 años.



Watt	L(mm)	W(mm)	H(mm)
10W	88	24	65
20W	113	25	79
30W	142	27	100
50W	190	30	135



CÓDIGO	POTENCIA	TENSIÓN DE OPERACIÓN	FLUJO LUMINOSO	FACTOR DE POTENCIA	EFICACIA	TEMP. DE COLOR	IRC	ANG. DE APERTURA	VIDA ÚTIL *
	(W)	(V)	(lm)		(lm/W)	(K)			(h)
P27506-05	10	120 - 240	900	0.9	90	6 500	≥70	120°	50 000
P27507-05	20	120 - 240	1 800	0.9	90	6 500	≥70	120°	50 000
P27508-05	30	120 - 240	2 700	0.9	90	6 500	≥70	120°	50 000
P27509-05	50	120 - 240	4 500	0.9	90	6 500	≥70	120°	50 000

* Vida útil estimada, con mantenimiento del flujo luminoso al 70% (L70).



La información contenida corresponde a valores nominales registrados bajo condiciones controladas de tensión y temperatura. Imagen de referencia, Lumiance se reserva el derecho de modificar y/o cambiar este producto o sus especificaciones técnicas sin notificación previa por evolución de la tecnología LED.

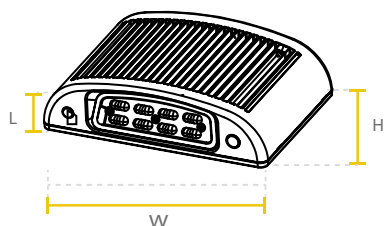
SLIM LED WALL PACK



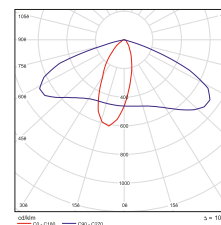
IP65

Características

- Luminario dedicado para la iluminación sobrepuesta en muro como fachadas de hogares, perímetros comerciales, iluminación de jardines.
- Fabricado en aleación de aluminio fundido con acabado color negro y ópticas de policarbonato.
- De diseño delgado que integra fotocelda para su control y batería de respaldo.
- Eficacia >100 lm/W.
- Montaje sobrepuesto.
- Larga vida útil que reduce costos de mantenimiento.



Watt	L(mm)	W(mm)	H(mm)
15W/ 25W	101.6	228.6	152.4



CÓDIGO	POTENCIA	TENSIÓN DE OPERACIÓN	BATERÍA DE RESPALDO	FACTOR DE POTENCIA	EFICACIA	TEMP. DE COLOR	IRC	ANG. DE APERTURA	VIDA ÚTIL *
	(W)	(V)	(lm)		(lm/W)	(K)			(h)
P701041-01	15	120 - 277	N/A	>0.95	106	5 000	>70	40° x 140°	72 000
P701050-01	25	120 - 277	90 min	>0.95	106	5 000	>70	40° x 140°	72 000

* Vida útil estimada, con mantenimiento del flujo luminoso al 70% (L70)..



La información contenida corresponde a valores nominales registrados bajo condiciones controladas de tensión y temperatura. Imagen de referencia, Lumiance se reserva el derecho de modificar y/o cambiar este producto o sus especificaciones técnicas sin notificación previa por evolución de la tecnología LED.

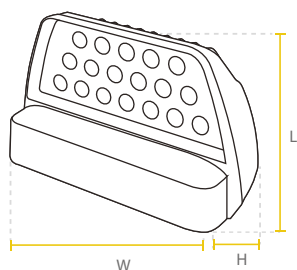
ONWALL 2 LED



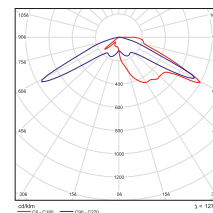
IP65

Características

- Luminario dedicado para la iluminación sobrepuesta en muro como fachadas de hogares, perímetros comerciales, iluminación de jardines.
- Fabricado en aleación de aluminio fundido con acabado color negro y ópticas de policarbonato.
- De diseño compacto que integra fotocelda para su control".
- Eficacia >100 lm/W.
- Montaje sobrepuesto.
- Garantía de 5 años.



Watt	L(mm)	W(mm)	H(mm)
42W	160	257	160



CÓDIGO	POTENCIA (W)	TENSIÓN DE OPERACIÓN (V)	FLUJO LUMINOSO (lm)	FACTOR DE POTENCIA	EFICACIA (lm/W)	TEMP. DE COLOR (K)	IRC	ANG. DE APERTURA	VIDA ÚTIL * (h)
P701026-05	42	120 - 277	4 200	>0.95	100	5 000	>80	120°	50 000

* Vida útil estimada, con mantenimiento del flujo luminoso al 70% (L70).



La información contenida corresponde a valores nominales registrados bajo condiciones controladas de tensión y temperatura. Imagen de referencia, Lumiance se reserva el derecho de modificar y/o cambiar este producto o sus especificaciones técnicas sin notificación previa por evolución de la tecnología LED.

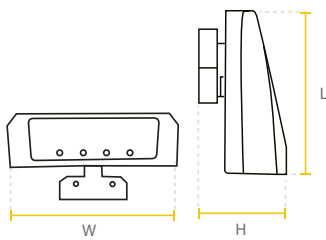
ONWALL 3 LED



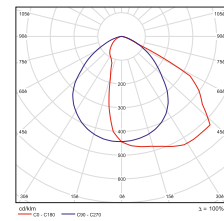
IP65

Características

- Luminaria LED de uso exterior diseñada para la iluminación perimetral, de fachadas o zonas de embarque.
- Fabricada en fundición de aluminio a presión en acabado negro mate con difusor de cristal.
- Su diseño brinda una perfecta distribución luminosa.
- Eficacia >75lm/W.
- Incluye bracket dentado para montaje sobrepuesto que facilita el direccionamiento del haz luminoso.
- Garantía de 5 años.



Watt	L(mm)	W(mm)	H(mm)
72W	302	324	235



CÓDIGO	POTENCIA	TENSIÓN DE OPERACIÓN	FLUJO LUMINOSO	FACTOR DE POTENCIA	EFICACIA	TEMP. DE COLOR	IRC	ANG. DE APERTURA	VIDA ÚTIL *
	(W)	(V)	(lm)		(lm/W)	(K)			(h)
P701034-36	72	120 - 277	5 700	>0.95	79	5 000	>80	Directo Asimétrico	50 000

* Vida útil estimada, con mantenimiento del flujo luminoso al 70% (L70).



La información contenida corresponde a valores nominales registrados bajo condiciones controladas de tensión y temperatura. Imagen de referencia, Lumiance se reserva el derecho de modificar y/o cambiar este producto o sus especificaciones técnicas sin notificación previa por evolución de la tecnología LED.

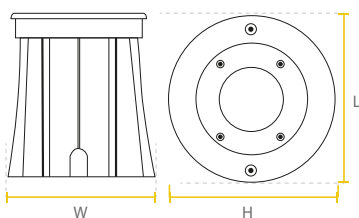
INGROUND 2



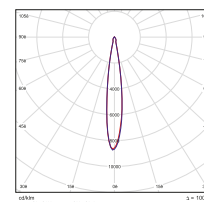
IP67

Características

- Ideal para iluminación de senderos peatonales y exteriores residenciales.
- Fabricado en inyección de aluminio con difusor de vidrio templado y arillo de acero inoxidable.
- Diseño discreto y elegante.
- Ángulo de apertura estrecho que permite la iluminación de acento.
- Para montaje empotrado en el piso.
- Garantía de 3 años.



Watt	L(mm)	W(mm)	H(mm)
10W	145	143	125



CÓDIGO	POTENCIA	TENSIÓN DE OPERACIÓN	FLUJO LUMINOSO	FACTOR DE POTENCIA	EFICACIA	TEMP. DE COLOR	IRC	ANG. DE APERTURA	VIDA ÚTIL *
	(W)	(V)	(lm)		(lm/W)	(K)			(h)
P701063-01	10	120 - 240	750	≥0.9	79	3 000	≥70	25°	30 000

* Vida útil estimada, con mantenimiento del flujo luminoso al 70% (L70).



La información contenida corresponde a valores nominales registrados bajo condiciones controladas de tensión y temperatura. Imagen de referencia, Lumiance se reserva el derecho de modificar y/o cambiar este producto o sus especificaciones técnicas sin notificación previa por evolución de la tecnología LED.

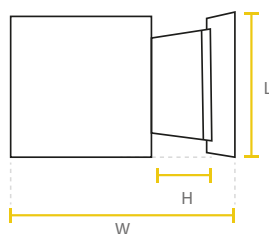
SMOOTH LED



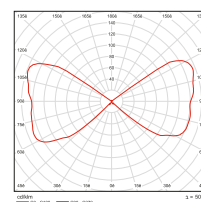
IP65

Características

- Luminario bi-direccional Ideal para iluminación de senderos peatonales y exteriores.
- Fabricado en extrusión de aluminio con acabado negro en pintura electrostática y difusor de vidrio templado.
- Diseño compacto y resistente.
- Su ángulo de apertura facilita la iluminación de acento.
- Para montaje sobrepuesto en piso o muro.
- Garantía de 5 años.



Watt	L(mm)	W(mm)	H(mm)
10W	130	145	100



CÓDIGO	POTENCIA (W)	TENSIÓN DE OPERACIÓN (V)	FLUJO LUMINOSO (lm)	FACTOR DE POTENCIA	EFICACIA (lm/W)	TEMP. DE COLOR (K)	IRC	ANG. DE APERTURA	VIDA ÚTIL * (h)
P701068-01	10	100 - 240	800	≥0.9	50	3 000	≥70	90°	50 000

* Vida útil estimada, con mantenimiento del flujo luminoso al 70% (L70), sobre luminaria completa.



La información contenida corresponde a valores nominales registrados bajo condiciones controladas de tensión y temperatura. Imagen de referencia, Lumiance se reserva el derecho de modificar y/o cambiar este producto o sus especificaciones técnicas sin notificación previa por evolución de la tecnología LED.

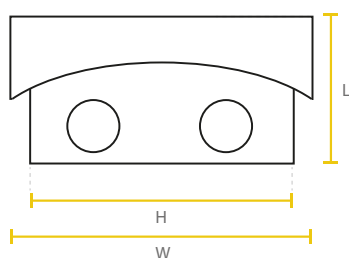
LOOK LED



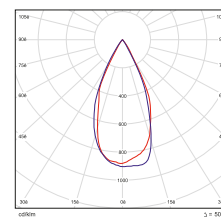
IP65

Características

- Luminario Ideal para iluminación de senderos peatonales y exteriores.
- Fabricado en extrusión de aluminio con acabado negro en pintura electrostática y difusor de vidrio templado.
- Diseño compacto y resistente.
- Su ángulo de apertura facilita la iluminación de acento.
- Para montaje sobrepuesto en muro.
- Garantía de 5 años.



Watt	L(mm)	W(mm)	H(mm)
6W	127	119	105



CÓDIGO	POTENCIA		TENSIÓN DE OPERACIÓN		FLUJO LUMINOSO		FACTOR DE POTENCIA	EFICACIA		TEMP. DE COLOR		IRC	ANG. DE APERTURA	VIDA ÚTIL *
	(W)	(W)	(V)	(V)	(lm)	(lm)		(lm/W)	(lm/vV)	(K)	(K)			
P701069-01	6		120	240	240		≥0.5	40		3 000		≥70	60°	50 000

* Vida útil estimada, con mantenimiento del flujo luminoso al 70% (L70), sobre luminaria completa.



La información contenida corresponde a valores nominales registrados bajo condiciones controladas de tensión y temperatura. Imagen de referencia, Lumiance se reserva el derecho de modificar y/o cambiar este producto o sus especificaciones técnicas sin notificación previa por evolución de la tecnología LED.

Lumiance



A photograph of an industrial factory interior. The scene is dimly lit, with a series of bright lights hanging from the ceiling. In the foreground, there are large, cylindrical pieces of machinery. To the right, a large amount of bright orange sparks is being generated, likely from a welding or grinding process. The overall atmosphere is one of a busy, industrial environment.

**Ambientes
exigentes,
soluciones
profesionales**



Iluminación LED Industrial

Industria e Iluminación inteligente

• Pag. 34 - 48

Bodegas e Industria



34
LED HIGH-BAY
EVO START HIGHBAY LED



35
LED HIGH-BAY
ECO HIGHBAY LED



36
LED HIGH-BAY
EVO SPECTRE



37
LED HIGH-BAY
CENIT LED T5

NUEVO



38
LED HIGH-BAY
CENIT LED T8



39
LED HIGH-BAY
LINEAR HIGH BAY

Estaciones
de Servicio



40
LED EXPLOSION - PROOF
PETRO LED



41
LED EXPLOSION - PROOF
PETROL STATION LED

NUEVO

Herméticas



42
LED HERMÉTICA
MAGNUM 2 SLIM LED



43
LED HERMÉTICA
MAGNUM 2 LED



44
LED HERMÉTICA
SYLPROOF LED 2



45
LED HERMÉTICA
HYDROPROOF 2



46
LED HERMÉTICA
HYDRORPOOF 4



47
LED HERMÉTICA
HYDROPROOF LED

NUEVO



48
LED HERMÉTICA
SYL-TUBE PROOF

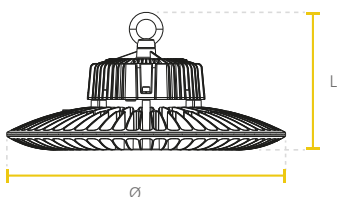
EVO START HIGHBAY LED



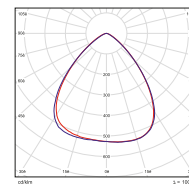
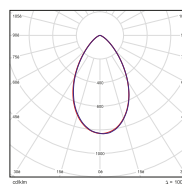
IP65

Características

- Diseñada para mejorar la calidad de iluminación en bodegas, plantas de producción e instalaciones comerciales de grandes superficies y altura.
- Fabricada en aluminio fundido a presión con acabado color negro y ópticas de policarbonato de alta transmitancia.
- Su cuerpo de aluminio permite una excelente disipación de calor.
- Eficacia de hasta 140 lm/W.
- Instalación sobrepuesta con bracket o suspendida con gancho.
- Garantía de 5 años.



Watt	Ø(mm)	L(mm)
120W	320	175
200W	430	205



CÓDIGO	POTENCIA (W)	TENSIÓN DE OPERACIÓN (V)	FLUJO LUMINOSO (lm)	FACTOR DE POTENCIA	EFICACIA DE LA LUMINARIA (lm/W)	TEMP. DE COLOR (K)	IRC	ÁNG. DE APERTURA	VIDA ÚTIL * (h)
P039218-05	120	120 - 277	16 800	>0.95	140	5 000	≥80	90°	50 000
P039220-05	200	120 - 277	28 000	>0.95	140	5 000	≥80	60°	50 000

* Vida útil estimada, con mantenimiento del flujo luminoso al 70% (L70), sobre luminaria completa.



La información contenida corresponde a valores nominales registrados bajo condiciones controladas de tensión y temperatura. Imagen de referencia, Lumiance se reserva el derecho de modificar y/o cambiar este producto o sus especificaciones técnicas sin notificación previa por evolución de la tecnología LED.

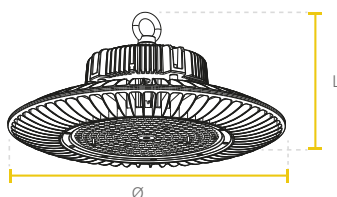
ECO HIGHBAY LED



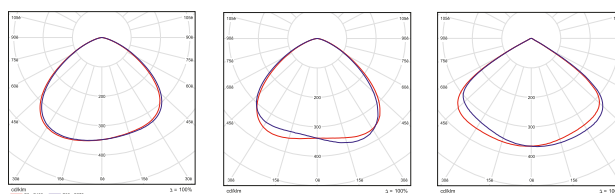
IP65

Características

- Diseñada para mejorar la calidad de iluminación en bodegas, plantas de producción e instalaciones comerciales de grandes superficies y altura.
- Fabricada en aluminio fundido a presión con acabado color negro y ópticas de policarbonato de alta transmitancia.
- Estructura compacta.
- Eficacia de hasta 125 lm/W
- Instalación suspendida con gancho.
- Garantía de 3 años.



Watt	Ø(mm)	L(mm)
100W	270	158
150W	320	162
200W	360	172



CÓDIGO	POTENCIA (W)	TENSIÓN DE OPERACIÓN (V)	FLUJO LUMINOSO (lm)	FACTOR DE POTENCIA	EFICACIA DE LA LUMINARIA (lm/W)	TEMP. DE COLOR (K)	IRC	ÁNG. DE APERTURA	VIDA ÚTIL * (h)
P039230-01	100	120 - 277	12 500	>0.95	120	5 000	≥80	120°	30 000
P039231-01	150	120 - 277	18 750	>0.95	125	5 000	≥80	120°	30 000
P039232-01	200	120 - 277	25 000	>0.95	125	5 000	≥80	120°	30 000

* Vida útil estimada, con mantenimiento del flujo luminoso al 70% (L70), sobre luminaria completa.



La información contenida corresponde a valores nominales registrados bajo condiciones controladas de tensión y temperatura. Imagen de referencia, Lumiance se reserva el derecho de modificar y/o cambiar este producto o sus especificaciones técnicas sin notificación previa por evolución de la tecnología LED.

EVO SPECTRE

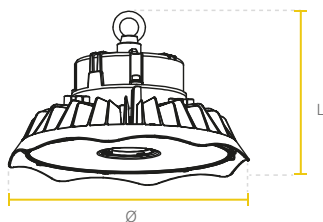
NUEVO



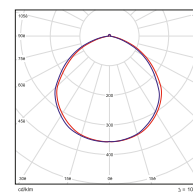
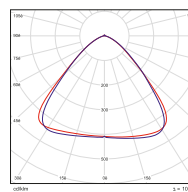
IP65

Características

- Diseñada para mejorar la calidad de iluminación en bodegas, plantas de producción, e instalaciones comerciales de grandes superficies y altura.
- Fabricada en aluminio fundido a presión con acabado color negro y ópticas de policarbonato.
- Diseño vanguardista compacto y ligero que facilita su instalación.
- Alta eficacia de hasta 150lm/W
- Instalación sobrepuesta con bracket o suspendida con gancho.
- Garantía de 5 años.



Watt	Ø(mm)	L(mm)
100W	239.2	126.5
150W	279.8	151.2
200W	306.3	158.6



CÓDIGO	POTENCIA (W)	TENSIÓN DE OPERACIÓN (V)	FLUJO LUMINOSO (lm)	FACTOR DE POTENCIA	EFICACIA DE LA LUMINARIA (lm/W)	TEMP. DE COLOR (K)	IRC	ÁNG. DE APERTURA	VIDA ÚTIL* (h)
P039225-05	100	120 - 277	15 000	≥0.9	150	5 000	≥80	120°	50 000
P039226-05	100	120 - 277	15 000	≥0.9	150	5 000	≥80	90°	50 000
P039227-05	150	120 - 277	22 500	≥0.9	150	5 000	≥80	120°	50 000
P039228-05	150	120 - 277	22 500	≥0.9	150	5 000	≥80	90°	50 000
P039229-05	200	120 - 277	30 000	≥0.9	150	5 000	≥80	90°	50 000
P039233-05	200	120 - 277	30 000	≥0.9	150	5 000	≥80	60°	50 000

* Vida útil estimada, con mantenimiento del flujo luminoso al 70% (L70), sobre luminaria completa.



La información contenida corresponde a valores nominales registrados bajo condiciones controladas de tensión y temperatura. Imagen de referencia, Lumiance se reserva el derecho de modificar y/o cambiar este producto o sus especificaciones técnicas sin notificación previa por evolución de la tecnología LED.

CENIT LED T5

IP20

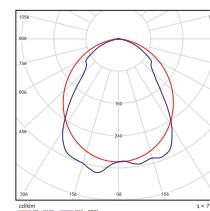


Características

- Diseñado para aplicaciones en donde se desee una iluminación suspendible tipo High Bay como almacenes, bodegas, áreas de trabajo.
- Fabricado en Lamina de acero al carbón negra R.F. bonderizado con pintura de poliéster blanca en polvo aplicada electrostáticamente y horneada a 185°C
- Diseño ligero que facilita la instalación y mantenimiento
- Eficacia >140lm/W (Flujo nominal de la lámpara)
- Para montaje suspendido
- Garantía de 3 años.



Watt	L(mm)	W(mm)	H(mm)
4X25	1170	350	70
6X25	1170	490	70



CÓDIGO	POTENCIA (W)	TENSIÓN DE OPERACIÓN (V)	FLUJO LUMINOSO (lm)	FACTOR DE POTENCIA	EFICACIA DE LA LUMINARIA (lm/W)	TEMP. DE COLOR (K)	IRC	ÁNG. DE APERTURA	VIDA ÚTIL * (h)
P101296-36	4X25	120 - 277	14 000	>0.95	140	4 000	≥80	120°	50 000
P101298-36	4X25	120 - 277	14 000	>0.95	140	6 500	≥80	120°	50 000
P101297-36	6X25	120 - 277	21 000	>0.95	140	4 000	≥80	120°	50 000
P101299-36	6X25	120 - 277	21 000	>0.95	140	6 500	≥80	120°	50 000
P101292-36**	4X25	120 - 277	14 000	>0.95	140	4 000	≥80	120°	50 000
P101294-36**	4X25	120 - 277	14 000	>0.95	140	6 500	≥80	120°	50 000
P101293-36**	6X25	120 - 277	21 000	>0.95	140	4 000	≥80	120°	50 000
P101295-36**	6X25	120 - 277	21 000	>0.95	140	6 500	≥80	120°	50 000

* Vida útil estimada, con mantenimiento del flujo luminoso al 70% (L70), sobre luminaria completa.

**Este modelo incluye cubierta de acrílico



La información contenida corresponde a valores nominales registrados bajo condiciones controladas de tensión y temperatura. Imagen de referencia, Lumiance se reserva el derecho de modificar y/o cambiar este producto o sus especificaciones técnicas sin notificación previa por evolución de la tecnología LED.

CENIT LED T8



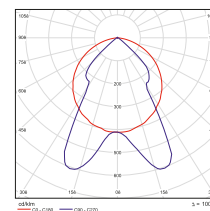
IP20

Características

- Diseñado para aplicaciones en donde se desee una iluminación suspendible tipo High Bay como almacenes, bodegas, áreas de trabajo.
- Fabricado en Lamina de acero al carbón negra R.F. bonderizado con pintura de poliester blanca en polvo aplicada electrostáticamente y horneada a 185°C
- Diseño ligero que facilita la instalación y mantenimiento.
- Eficacia >100lm/W (Flujo nominal de la lámpara).
- Para montaje suspendido.
- Garantía de 3 años.



Watt	L(mm)	W(mm)	H(mm)
4X18	1170	350	70
6X18	1170	490	70



CÓDIGO	POTENCIA (W)	TENSIÓN DE OPERACIÓN (V)	FLUJO LUMINOSO (lm)	FACTOR DE POTENCIA	EFICACIA DE LA LUMINARIA (lm/W)	TEMP. DE COLOR (K)	IRC	ÁNG. DE APERTURA	VIDA ÚTIL * (h)
P101291-36	4X18	120 - 277	7 200	>0.95	100	6 500	≥80	120°	50 000
P101290-36	6X18	120 - 277	10 800	>0.95	100	6 500	≥80	120°	50 000
P101300-36**	4X18	120 - 277	7 200	>0.95	100	6 500	≥80	120°	50 000
P101305-36**	6X18	120 - 277	10 800	>0.95	100	6 500	≥80	120°	50 000

* Vida útil estimada, con mantenimiento del flujo luminoso al 70% (L70), sobre luminaria completa.

**Este modelo incluye cubierta de acrílico



La información contenida corresponde a valores nominales registrados bajo condiciones controladas de tensión y temperatura. Imagen de referencia, Lumiance se reserva el derecho de modificar y/o cambiar este producto o sus especificaciones técnicas sin notificación previa por evolución de la tecnología LED.

LINEAR HIGH BAY

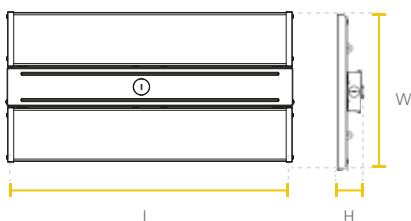
NUEVO



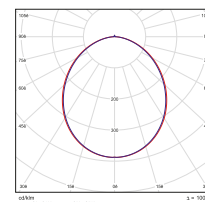
IP20

Características

- Iluminación de alta calidad para instalación en grandes superficies y altura, comercio y bodegas.
- Fabricado en acero laminado con acabado en pintura electrostática color blanco.
- Diseño ligero que facilita la instalación.
- Eficacia de hasta 130lm/W
- Para montaje suspendido.
- Garantía de 5 años .



Watt	L(mm)	W(mm)	H(mm)
165 W	605.2	320	50
225 W	1,167.8	320	50
300 W	1,167.8	320	50



CÓDIGO	POTENCIA (W)	TENSIÓN DE OPERACIÓN (V)	FLUJO LUMINOSO (lm)	FACTOR DE POTENCIA	EFICACIA DE LA LUMINARIA (lm/W)	TEMP. DE COLOR (K)	IRC	ÁNG. DE APERTURA	VIDA ÚTIL * (h)
P101305-36	165	120 - 277	21 450	≥0.9	130	5 000	≥80	105°	50 000
P101306-36	225	120 - 277	29 250	≥0.9	130	5 000	≥80	105°	50 000
P101307-36	300	120 - 277	39 000	≥0.9	130	5 000	≥80	105°	50 000

* Vida útil estimada, con mantenimiento del flujo luminoso al 70% (L70), sobre luminaria completa.



La información contenida corresponde a valores nominales registrados bajo condiciones controladas de tensión y temperatura. Imagen de referencia, Lumiance se reserva el derecho de modificar y/o cambiar este producto o sus especificaciones técnicas sin notificación previa por evolución de la tecnología LED.

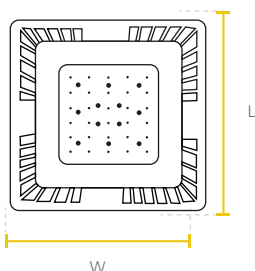
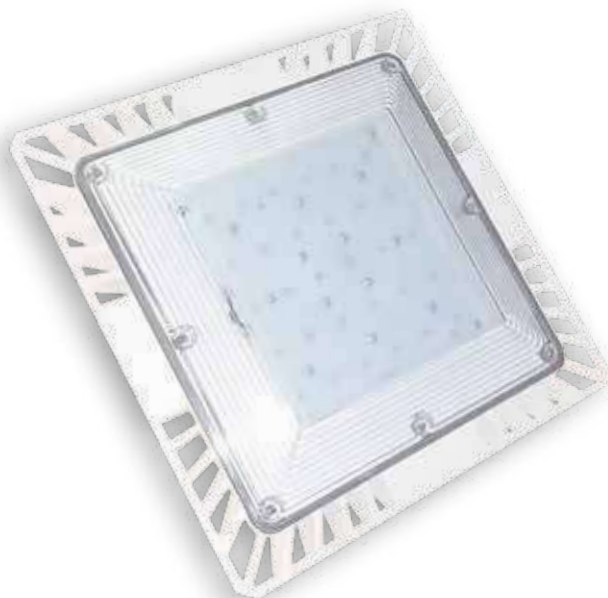
PETRO LED



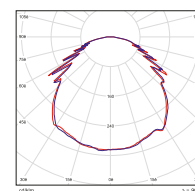
IP65

Características

- Luminario para uso en ambientes extremos como bodegas, gasolineras o áreas de ensamble.
- Fabricado en aluminio fundido a presión con acabado color blanco y ópticas de policarbonato de alta transmitancia.
- Reemplazo ideal de luminarios canope de HID.
- Eficacia de hasta 129lm/W
- Para montaje sobrepuesto.
- Garantía de 5 años.



Watt	L(mm)	W(mm)	H(mm)
85 W	345	345	110



CÓDIGO	POTENCIA (W)	TENSIÓN DE OPERACIÓN (V)	FLUJO LUMINOSO (lm)	FACTOR DE POTENCIA ≥0.95	EFICACIA DE LA LUMINARIA (lm/W)	TEMP. DE COLOR (K)	IRC ≥80	ÁNG. DE APERTURA 110°	VIDA ÚTIL * (h)
P103424-01	85	120 - 277	11 000	≥0.95	129	6 000	≥80	110°	50 000

* Vida útil estimada, con mantenimiento del flujo luminoso al 70% (L70), sobre luminaria completa.



La información contenida corresponde a valores nominales registrados bajo condiciones controladas de tensión y temperatura. Imagen de referencia, Lumiance se reserva el derecho de modificar y/o cambiar este producto o sus especificaciones técnicas sin notificación previa por evolución de la tecnología LED.

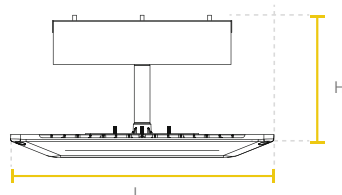
PETROL STATION LED



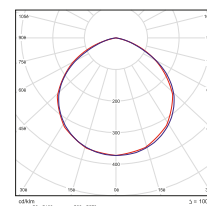
IP65

Características

- Luminario para uso en ambientes extremos como bodegas, gasolineras o áreas de ensamble.
- Fabricado en aluminio fundido a presión con acabado color blanco y ópticas de policarbonato de alta transmitancia.
- Reemplazo ideal de luminarios canope de HID.
- Eficacia de hasta 130lm/W
- Para montaje sobrepuesto.
- Garantía de 5 años.



Watt	L(mm)	W(mm)	H(mm)
100 W	420	420	226
150 W			



CÓDIGO	POTENCIA	TENSIÓN DE OPERACIÓN	FLUJO LUMINOSO	FACTOR DE POTENCIA	EFICACIA DE LA LUMINARIA	TEMP. DE COLOR	IRC	ÁNG. DE APERTURA	VIDA ÚTIL *
	(W)	(V)	(lm)		(lm/W)	(K)			(h)
P103425-01	100	120 - 277	13 000	≥0.95	110	5 000	≥80	110°	50 000
P103426-01	150	120 - 277	19 500	≥0.95	130	5 000	≥80	110°	50 000

* Vida útil estimada, con mantenimiento del flujo luminoso al 70% (L70), sobre luminaria completa.



La información contenida corresponde a valores nominales registrados bajo condiciones controladas de tensión y temperatura. Imagen de referencia, Lumiance se reserva el derecho de modificar y/o cambiar este producto o sus especificaciones técnicas sin notificación previa por evolución de la tecnología LED.

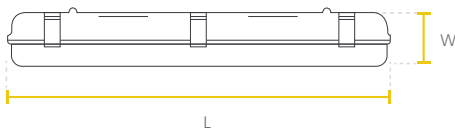
MAGNUM 2 SLIM LED



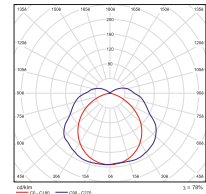
IP65

Características

- Luminario LED para ambientes con alto grado de humedad y suciedad, como instalaciones industriales y plantas de procesamiento de alimentos.
- Integra lámparas LED T8, fabricado en policarbonato con difusor transparente.
- Componentes resistentes y durables.
- Eficacia de hasta 100lm/W (Flujo nominal de la lámpara).
- Para montaje sobrepuesto.
- Garantía de 3 años.



Watt	L(mm)	W(mm)	H(mm)
2X18	1 260	60	115



CÓDIGO	POTENCIA (W)	TENSIÓN DE OPERACIÓN (V)	FLUJO LUMINOSO (lm)	FACTOR DE POTENCIA	EFICACIA DE LA LUMINARIA (lm/W)	TEMP. DE COLOR (K)	IRC	ÁNG. DE APERTURA	VIDA ÚTIL * (h)
P105502-36	2X18	120 - 277	3 600	>0.9	100	4 000	≥80	120°	30 000
P105501-36	2X18	120 - 277	3 600	>0.9	100	6 500	≥80	120°	30 000

* Vida útil estimada, con mantenimiento del flujo luminoso al 70% (L70), sobre luminaria completa.



La información contenida corresponde a valores nominales registrados bajo condiciones controladas de tensión y temperatura. Imagen de referencia, Lumiance se reserva el derecho de modificar y/o cambiar este producto o sus especificaciones técnicas sin notificación previa por evolución de la tecnología LED.

MAGNUM 2 LED



IP65

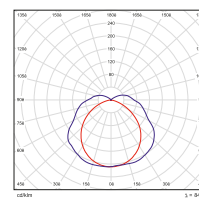


Características

- Luminario LED para ambientes con alto grado de humedad y suciedad, como instalaciones industriales y plantas de procesamiento de alimentos.
- Integra lámparas LED T8 o T5, fabricado en policarbonato con difusor transparente.
- Componentes resistentes y durables.
- Eficacia de hasta 140lm/W (Flujo nominal de la lámpara).
- Para montaje sobrepuesto.
- Garantía de 3 años.



Watt	L(mm)	W(mm)	H(mm)
2X18	1 260	96	135
2X25			



CÓDIGO	POTENCIA (W)	TENSIÓN DE OPERACIÓN (V)	FLUJO LUMINOSO (lm)	FACTOR DE POTENCIA	EFICACIA DE LA LUMINARIA (lm/W)	TEMP. DE COLOR (K)	IRC	ÁNG. DE APERTURA	VIDA ÚTIL * (h)
P105409-36	2X18	120 - 277	3 600	>0.9	100	4 000	≥80	120°	30 000
P105407-36	2X18	120 - 277	3 600	>0.9	100	6 500	≥80	120°	30 000
P105434-36	2X18	120 - 277	3 600	>0.9	100	4 000	≥80	120°	30 000
P105435-36	2X18	120 - 277	3 600	>0.9	100	6 500	≥80	120°	30 000
P100007-36	2X25	120 - 277	7 000	>0.9	140	4 000	≥80	120°	50 000
P100008-36	2X25	120 - 277	7 000	>0.9	140	6 500	≥80	120°	50 000
P100009-36	2X25	120 - 277	7 000	>0.9	140	4 000	≥80	120°	50 000
P100010-36	2X25	120 - 277	7 000	>0.9	140	6 500	≥80	120°	50 000

* Vida útil estimada, con mantenimiento del flujo luminoso al 70% (L70), sobre luminaria completa.



La información contenida corresponde a valores nominales registrados bajo condiciones controladas de tensión y temperatura. Imagen de referencia, Lumiance se reserva el derecho de modificar y/o cambiar este producto o sus especificaciones técnicas sin notificación previa por evolución de la tecnología LED.

SYLPROOF 2 LED

IP65 IK08

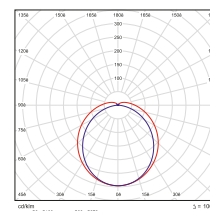


Características

- Luminaria con modulo LED integrado para ambientes con alto grado de humedad y suciedad, como estacionamientos, instalaciones industriales, plantas de procesamiento de alimentos y cocinas.
- Cuerpo fabricado en policarbonato o aluminio y difusor de policarbonato.
- Su diseño ligero facilita la instalación.
- Eficacia de hasta 110lm/W
- Para montaje sobrepuesto.
- Garantía de 3 años.



Watt	L(mm)	W(mm)	H(mm)
40W	1 200	91	75



CÓDIGO	POTENCIA	TENSIÓN DE OPERACIÓN	FLUJO LUMINOSO	FACTOR DE POTENCIA	EFICACIA DE LA LUMINARIA	TEMP. DE COLOR	IRC	ÁNG. DE APERTURA	VIDA ÚTIL *
	(W)	(V)	(lm)		(lm/W)	(K)			(h)
P025121-06	40	120 - 277	4 400	>0.9	110	6 000	≥80	120°	50 000
P025119-01	40	120 - 277	4 400	>0.9	110	6 000	≥80	120°	50 000

* Vida útil estimada, con mantenimiento del flujo luminoso al 70% (L70), sobre luminaria completa.



La información contenida corresponde a valores nominales registrados bajo condiciones controladas de tensión y temperatura. Imagen de referencia, Lumiance se reserva el derecho de modificar y/o cambiar este producto o sus especificaciones técnicas sin notificación previa por evolución de la tecnología LED.

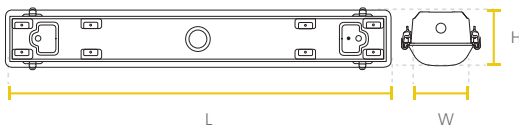
HYDROPROOF 2

IP67

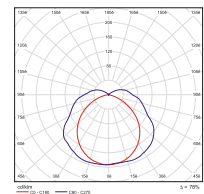


Características

- Luminaria LED para ambientes con alto grado de humedad y suciedad, como estacionamientos, instalaciones industriales, plantas de procesamiento de alimentos, cocinas y áreas comunes.
- Integra tubos LED T5 o T8. Cuerpo fabricado en fibra de vidrio y difusor de policarbonato transparente.
- Gracias a sus diferentes configuraciones cumple con las especificaciones de cualquier proyecto.
- Eficacia de hasta 140lm/W (Flujo nominal de la lámpara).
- Montaje sobrepuesto.
- Garantía de 3 años.



Watt	L(mm)	W(mm)	H(mm)
2x18W	1289	117	172
2x25W	2527	54	162



CÓDIGO	POTENCIA (W)	TENSIÓN DE OPERACIÓN (V)	FLUJO LUMINOSO (lm)	FACTOR DE POTENCIA	EFICACIA DE LA LUMINARIA (lm/W)	TEMP. DE COLOR (K)	IRC	ÁNG. DE APERTURA	VIDA ÚTIL * (h)
P106319-36	2X18	120 - 277	3 600	≥0.9	100	4 000	≥80	120°	30 000
P106297-36	2X18	120 - 277	3600	≥0.9	100	6 500	≥80	120°	30 000
P106339-36	2X25	120 - 277	7 000	≥0.9	140	4 000	≥80	120°	50 000
P106341-36	2X25	120 - 277	7 000	≥0.9	140	6 500	≥80	120°	50 000
P106278-36	2X34	120 - 277	8 800	≥0.9	129	6 500	≥80	120°	30 000

* Vida útil estimada, con mantenimiento del flujo luminoso al 70% (L70), sobre luminaria completa.



La información contenida corresponde a valores nominales registrados bajo condiciones controladas de tensión y temperatura. Imagen de referencia, Lumiance se reserva el derecho de modificar y/o cambiar este producto o sus especificaciones técnicas sin notificación previa por evolución de la tecnología LED.

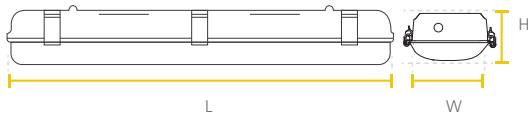
HYDRORPOOF 4

IP67

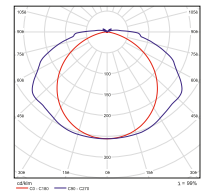


Características

- Luminaria LED para ambientes con alto grado de humedad y suciedad, como estacionamientos, instalaciones industriales, plantas de procesamiento de alimentos, cocinas y áreas comunes.
- Integra tubos LED T5 o T8.
- Cuerpo fabricado en fibra de vidrio y difusor de policarbonato transparente.
- Gracias a sus diferentes configuraciones cumple con las especificaciones de cualquier proyecto.
- Eficacia de hasta 140lm/W (Flujo nominal de la lámpara).
- Montaje sobrepuesto.
- Garantía de 3 años.



Watt	L(mm)	W(mm)	H(mm)
4X18, 6X18	1319	371	151
4X25, 6X25			



CÓDIGO	POTENCIA	TENSIÓN DE OPERACIÓN	FLUJO LUMINOSO	FACTOR DE POTENCIA	EFICACIA DE LA LUMINARIA	TEMP. DE COLOR	IRC	ÁNG. DE APERTURA	VIDA ÚTIL *
	(W)	(V)	(lm)		(lm/W)	(K)			(h)
P106321-36	4X18	120 - 277	7200	>0.9	100	4 000	≥80	120°	30 000
P106322-36	4X18	120 - 277	7200	>0.9	100	6 500	≥80	120°	30 000
P106323-36	6X18	120 - 277	10 800	>0.9	100	4 000	≥80	120°	30 000
P106324-36	6X18	120 - 277	10 800	>0.9	100	6 500	≥80	120°	30 000
P106342-36	4X25	120 - 277	14 000	>0.9	140	4 000	≥80	120°	50 000
P106343-36	4X25	120 - 277	14 000	>0.9	140	6 500	≥80	120°	50 000
P106344-36	6X25	120 - 277	21 000	>0.9	140	4 000	≥80	120°	50 000
P106345-36	6X25	120 - 277	21 000	>0.9	140	6 500	≥80	120°	50 000

* Vida útil estimada, con mantenimiento del flujo luminoso al 70% (L70), sobre luminaria completa.



La información contenida corresponde a valores nominales registrados bajo condiciones controladas de tensión y temperatura. Imagen de referencia, Lumiance se reserva el derecho de modificar y/o cambiar este producto o sus especificaciones técnicas sin notificación previa por evolución de la tecnología LED.

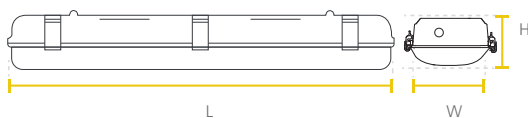
HYDROPROOF LED



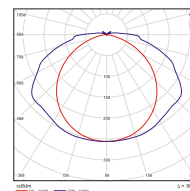
IP67

Características

- Luminaria LED para ambientes con alto grado de humedad y suciedad, como estacionamientos, instalaciones industriales, plantas de procesamiento de alimentos, cocinas y áreas comunes. Integra módulos de LED.
- Cuerpo fabricado en fibra de vidrio y difusor de policarbonato transparente.
- Gracias a sus diferentes configuraciones cumple con las especificaciones de cualquier proyecto.
- Eficacia de hasta 130lm/W
- Montaje sobrepuesto.
- Garantía de 5 años.



Watt	L(mm)	W(mm)	H(mm)
170, 240, 300 W	1319	371	151
90W / 70W	1289	172	117



CÓDIGO	POTENCIA (W)	TENSIÓN DE OPERACIÓN (V)	FLUJO LUMINOSO (lm)	FACTOR DE POTENCIA	EFICACIA DE LA LUMINARIA (lm/W)	TEMP. DE COLOR (K)	IRC	ÁNG. DE APERTURA	VIDA ÚTIL * (h)
P106326-36	70	120 - 277	7 000	>0.95	100	5 000	≥80	120°	50 000
P106310-36	90	120 - 277	11 024	>0.95	122.49	5 000	≥80	120°	50 000
P106312-36	170	120 - 277	22 200	>0.95	130.59	5 000	≥80	120°	50 000
P106320-36	240	120 - 277	30 135	>0.95	125.56	5 000	≥80	120°	50 000
P106325-36	300	120 - 277	36 000	>0.95	120	5 000	≥80	120°	50 000

* Vida útil estimada, con mantenimiento del flujo luminoso al 70% (L70), sobre luminaria completa.



La información contenida corresponde a valores nominales registrados bajo condiciones controladas de tensión y temperatura. Imagen de referencia, Lumiance se reserva el derecho de modificar y/o cambiar este producto o sus especificaciones técnicas sin notificación previa por evolución de la tecnología LED.

SYL-TUBE **PROOF**

NUEVO



IP65

Características

- Luminario tipo batten que gracias a sus características puede utilizarse en cámaras de refrigeración, cuartos de calderas, garages, o cualquier otra aplicación donde el sistema de iluminación este expuesto a la humedad.
- Cuerpo fabricado en policarbonato con acabado blanco y difusor opalino de policarbonato.
- Proyección uniforme de luz.
- Eficacia de hasta 97lm/W
- Para montaje sobrepuesto.
- Garantía de 3 años.



Watt	L(mm)	W(mm)	H(mm)
18W	700	53	35
36W	1230	53	35

CÓDIGO	POTENCIA	TENSIÓN DE OPERACIÓN	FLUJO LUMINOSO	FACTOR DE POTENCIA	EFICACIA DE LA LUMINARIA	TEMP. DE COLOR	IRC	ÁNG. DE APERTURA	VIDA ÚTIL *
	(W)	(V)	(lm)		(lm/W)	(K)			(h)
P27494-01	18	120 - 277	1 600	>0.6	88	6 500	≥70	120°	25 000
P27495-01	36	120 - 277	3 500	>0.9	97	6 500	≥70	120°	25 000

* Vida útil estimada, con mantenimiento del flujo luminoso al 70% (L70), sobre luminaria completa.



La información contenida corresponde a valores nominales registrados bajo condiciones controladas de tensión y temperatura. Imagen de referencia, Lumiance se reserva el derecho de modificar y/o cambiar este producto o sus especificaciones técnicas sin notificación previa por evolución de la tecnología LED.

Lumiance



**Iluminamos
tus mejores
momentos**



Comercial y Residencial

• Pag. 52 - 62

Luminarias lineales



52
LED LINEAL
SYLINDER



53
LED LINEAL
PANEL LED



54
LED LINEAL
PANEL LED



55
LED LINEAL
412 ASB



56
LED LINEAL
ESCOLAR LED



57
DOWNLIGHTS
ECO SPOT LED

Downlights



58
DOWNLIGHTS
ORBIT 2 LED



59
DOWNLIGHTS
SYL-LIGHTER LED ROUND



60
DOWNLIGHTS
SLIM PANEL LED ROUND

Emergencia

NUEVO



61
DOWNLIGHTS
VIVA PANEL LED ROUND



62
EMERGENCIA
INSTANT R2

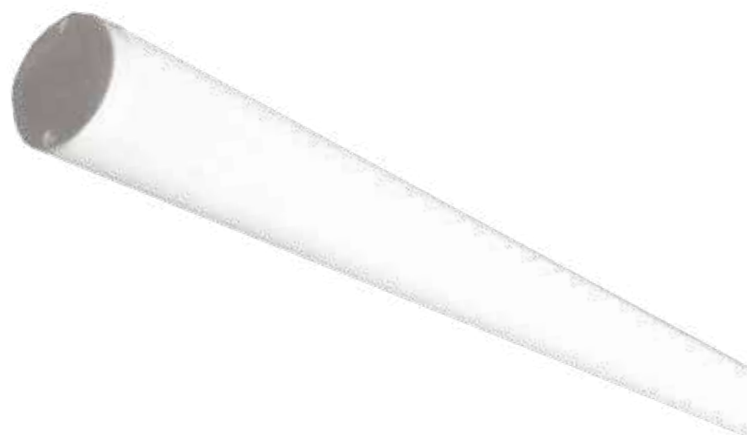
SYLINDER



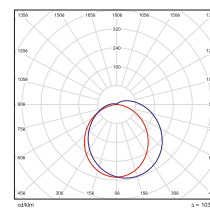
IP20

Características

- Luminario lineal para aplicaciones interiores como oficinas, salas de juntas, estancias o áreas comunes.
- Fabricada en aluminio con acabado gris y difusor de policarbonato opalino.
- Diseño moderno, compacto y ligero con strip LED.
- Eficacia de hasta 82 lm/W
- Incluye accesorios para montaje suspendido.
- Garantía de 3 años.



Watt	L(mm)	W(mm)
22W	1,200	39.5



CÓDIGO	POTENCIA	TENSIÓN DE OPERACIÓN	FLUJO LUMINOSO	FACTOR DE POTENCIA	EFICACIA DE LA LUMINARIA	TEMP. DE COLOR	IRC	ANG. DE APERTURA	VIDA ÚTIL *
P701028-05	22 (W)	120 - 277 (V)	1 800 (lm)	≥0.9	82 (lm/W)	4 000 (K)	≥80	120°	30 000 (h)

* Vida útil estimada, con mantenimiento del flujo luminoso al 70% (L70).



La información contenida corresponde a valores nominales registrados bajo condiciones controladas de tensión y temperatura. Imagen de referencia, Lumiance se reserva el derecho de modificar y/o cambiar este producto o sus especificaciones técnicas sin notificación previa por evolución de la tecnología LED.

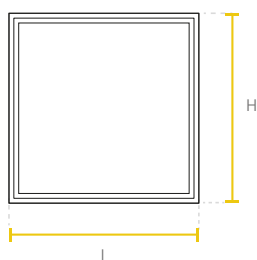
PANEL LED

IP20

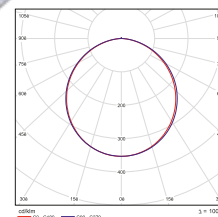


Características

- Luminario diseñado para aplicaciones de interiores como oficinas, salas de juntas, bibliotecas, entre otras.
- Fabricado en aluminio con difusor opalino de policarbonato.
- Diseño ultra delgado y ligero.
- Eficacia de hasta 95lm/W
- Para instalación empotrada o suspendida (Kit de suspensión por separado).
- Garantía de 3 años.



Watt	Descripción	L(mm)	H(mm)	W(mm)
40W	Panel 2'x2'	603	603	9
60W	Panel 2'x4'	1 212	603	9



CÓDIGO	DESCRIPCIÓN	POTENCIA (W)	TENSIÓN DE OPERACIÓN (V)	FLUJO LUMINOSO (lm)	FACTOR DE POTENCIA	EFICACIA DE LA LUMINARIA (lm/W)	TEMP. DE COLOR (K)	IRC	ANG. DE APERTURA	VIDA ÚTIL * (h)
P508022-02	PANEL LED 2'x2'	40	120 - 277	3 800	>0.9	95	4 000	≥80	120°	30 000
P508023-02	PANEL LED 2'x2'	40	120 - 277	3 800	>0.9	95	5 000	≥80	120°	30 000
P508024-02	PANEL LED 2'x2'	40	120 - 277	3 800	>0.9	95	6 500	≥80	120°	30 000
P508026-02	PANEL LED 2'x4'	60	120 - 277	5 700	>0.9	95	6 500	≥80	120°	30 000
P023215-01	KIT DE SUSPENSIÓN PANEL LED									

* Vida útil estimada, con mantenimiento del flujo luminoso al 70% (L70).



La información contenida corresponde a valores nominales registrados bajo condiciones controladas de tensión y temperatura. Imagen de referencia, Lumiance se reserva el derecho de modificar y/o cambiar este producto o sus especificaciones técnicas sin notificación previa por evolución de la tecnología LED.

PANEL LED

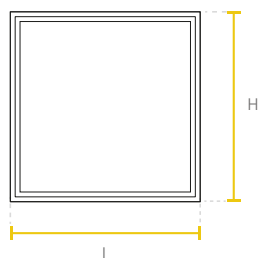
NUEVO

LED

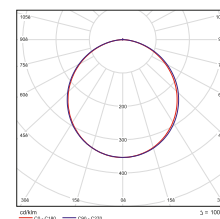
IP20

Características

- Luminario diseñado para aplicaciones de interiores como oficinas, salas de juntas, bibliotecas, entre otras.
- Fabricado en aluminio con difusor opalino de policarbonato.
- Diseño ultra delgado y ligero.
- Eficacia de hasta 80lm/W
- Para instalación empotrada o suspendida (Kit de suspensión por separado).
- Garantía de 3 años.



Watt	Descripción	L(mm)	H(mm)	W(mm)
40W	Panel 2'x2'	595	595	8
60W	Panel 1'x4'	1 195	295	8



CÓDIGO	DESCRIPCIÓN	POTENCIA (W)	TENSIÓN DE OPERACIÓN (V)	FLUJO LUMINOSO (lm)	FACTOR DE POTENCIA	EFICACIA DE LA LUMINARIA (lm/W)	TEMP. DE COLOR (K)	IRC	ANG. DE APERTURA	VIDA ÚTIL * (h)
P508045-36	PANEL LED 2'x2'	40	120 - 277	3 200	>0.9	80	4 000	≥80	120°	30 000
P508047-36	PANEL LED 2'x2'	40	120 - 277	3 200	>0.9	80	6 500	≥80	120°	30 000
P508050-36	PANEL LED 1'x4'	60	120 - 277	3 200	>0.9	80	6 500	≥80	120°	30 000
P023215-01	KIT DE SUSPENSIÓN PANEL LED									

* Vida útil estimada, con mantenimiento del flujo luminoso al 70% (L70).



La información contenida corresponde a valores nominales registrados bajo condiciones controladas de tensión y temperatura. Imagen de referencia, Lumiance se reserva el derecho de modificar y/o cambiar este producto o sus especificaciones técnicas sin notificación previa por evolución de la tecnología LED.

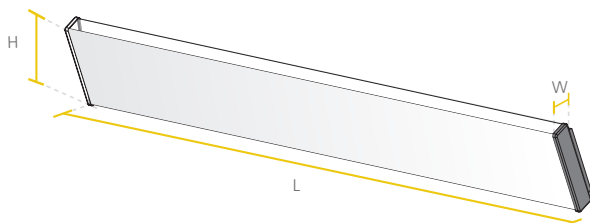
412 **ASB**

IP20



Características

- Luminario de tubos LED para interiores como salones de clase, oficinas, consultorios o salas de espera.
- Fabricado en lámina de acero al carbón negra R.F. bonderizado con pintura de poliéster blanca en polvo aplicada electrostáticamente y horneada a 185°C.
- Gracias a su diseño es de fácil acceso para el recambio de lámparas y mantenimiento.
- Su alta reflexión del cuerpo aprovecha al máximo el flujo de sus lámparas que alcanza hasta los 100 lm/W (Flujo nominal de la lámpara).
- De montaje sobrepuesto.
- Garantía de 3 años.



Watt	L(mm)	W(mm)	H(mm)
2x18	1 220	228	65

CÓDIGO	POTENCIA (W)	TENSIÓN DE OPERACIÓN (V)	FLUJO LUMINOSO (lm)	FACTOR DE POTENCIA	EFICACIA DE LA LUMINARIA (lm/W)	TEMP. DE COLOR (K)	IRC	ANG. DE APERTURA	VIDA ÚTIL * (h)
P701057-36	2x18	100-240	3 600	≥0.9	100	4 000	≥80	120°	30 000
P701058-36	2x18	100-240	3 600	≥0.9	100	6 500	≥80	120°	30 000
P701059-36	2x18	100-240	3 200	≥0.9	89	6 500	≥80	120°	30 000

* Vida útil estimada, con mantenimiento del flujo luminoso al 70% (L70).



La información contenida corresponde a valores nominales registrados bajo condiciones controladas de tensión y temperatura. Imagen de referencia, Lumiance se reserva el derecho de modificar y/o cambiar este producto o sus especificaciones técnicas sin notificación previa por evolución de la tecnología LED.

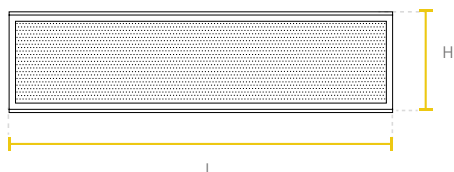
ESCOLAR LED



IP20

Características

- Luminaria de tubos LED para aplicaciones como salones de clase, escuelas, oficinas o pequeños comercios.
- Fabricada en lamina de acero al carbón negra R.F. bonderizado con pintura de poliéster blanca en polvo aplicada electrostáticamente y horneada a 185°C.
- Reemplazo ideal de luminarios tipo gabinete de lámparas fluorescentes.
- Hasta 100 lm/W (eficacia de la lámpara)
- Montaje tipo sobrepuesto.
- Garantía de 3 años.



Watt	L(mm)	W(mm)	H(mm)
2x18	1 220	85	320

CÓDIGO	POTENCIA	TENSIÓN DE OPERACIÓN	FLUJO LUMINOSO	FACTOR DE POTENCIA	EFICACIA DE LA LUMINARIA	TEMP. DE COLOR	IRC	ANG. DE APERTURA	VIDA ÚTIL *
	(W)	(V)	(lm)		(lm/W)	(K)			(h)
P701013-36	2x18	120 - 277	3 600	≥0.9	100	4 000	≥80	120°	30 000
P701055-36	2x18	120 - 277	3 600	≥0.9	100	6 500	≥80	120°	30 000
P701056-36	2x18	120 - 277	3 200	≥0.9	89	6 500	≥80	120°	30 000

* Vida útil estimada, con mantenimiento del flujo luminoso al 70% (L70).



La información contenida corresponde a valores nominales registrados bajo condiciones controladas de tensión y temperatura. Imagen de referencia, Lumiance se reserva el derecho de modificar y/o cambiar este producto o sus especificaciones técnicas sin notificación previa por evolución de la tecnología LED.

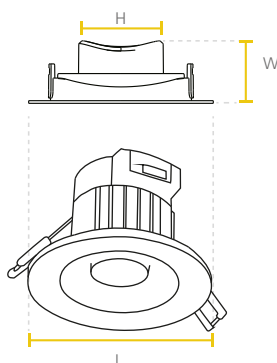
ECO SPOT LED



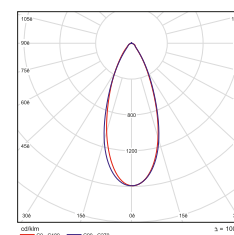
IP65

Características

- Luminario de interiores para aplicaciones donde se desea una iluminación empotrable, directa y dirigida como hoteles, restaurantes o boutiques.
- Cuerpo y difusor fabricados de policarbonato.
- Iluminación elegante y eficiente.
- Eficacia de hasta 68 lm/W.
- Integra clips de presión que permite su montaje empotrado en plafón.
- Garantía de 2 años.

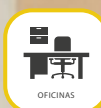


Watt	L(mm)	W(mm)	H(mm)
6W	86	57	60



CÓDIGO	POTENCIA (W)	TENSIÓN DE OPERACIÓN (V)	FLUJO LUMINOSO (lm)	FACTOR DE POTENCIA	EFICACIA DE LA LUMINARIA (lm/W)	TEMP. DE COLOR (K)	IRC	ANG. DE APERTURA	VIDA ÚTIL * (h)
P824505-01	6	120	410	>0.9	68	3 000	≥80	100°	25 000

* Vida útil estimada, con mantenimiento del flujo luminoso al 70% (L70).



La información contenida corresponde a valores nominales registrados bajo condiciones controladas de tensión y temperatura. Imagen de referencia, Lumiance se reserva el derecho de modificar y/o cambiar este producto o sus especificaciones técnicas sin notificación previa por evolución de la tecnología LED.

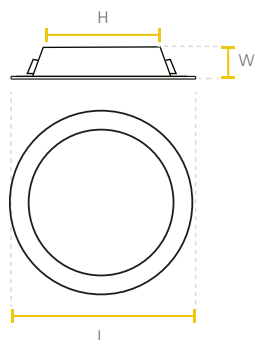
ORBIT 2 LED

IP65

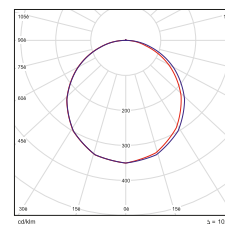


Características

- Luminaria de uso interior de uso residencial, pequeños comercios, oficinas o estancias.
- Fabricada en aluminio con acabado color blanco y difusor opalino de policarbonato.
- Diseño delgado y eficiente.
- Eficacia de hasta 80lm/W
- Para instalación empotrada.
- Garantía de 3 años.



Watt	L(mm)	W(mm)	H(mm)
9W	150	34.5	112



CÓDIGO	POTENCIA	TENSIÓN DE OPERACIÓN	FLUJO LUMINOSO	FACTOR DE POTENCIA	EFICACIA DE LA LUMINARIA	TEMP. DE COLOR	IRC	ANG. DE APERTURA	VIDA ÚTIL *
	(W)	(V)	(lm)		(lm/W)	(K)			(h)
P501527-05	9	120 - 277	720	>0.9	80	3 000	>80	120°	30 000

* Vida útil estimada, con mantenimiento del flujo luminoso al 70% (L70).



La información contenida corresponde a valores nominales registrados bajo condiciones controladas de tensión y temperatura. Imagen de referencia, Lumiance se reserva el derecho de modificar y/o cambiar este producto o sus especificaciones técnicas sin notificación previa por evolución de la tecnología LED.

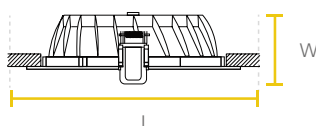
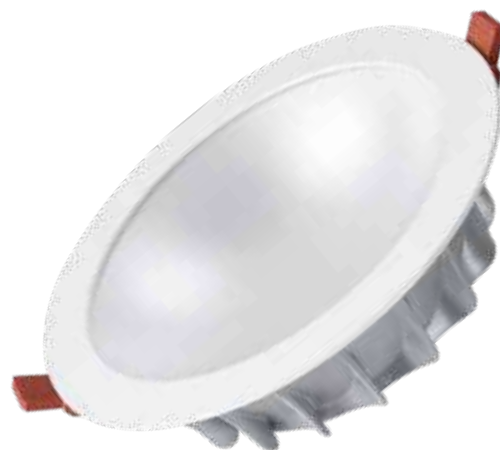
SYL-LIGHTER LED ROUND



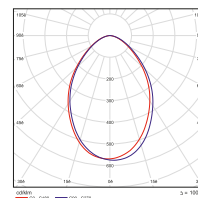
IP44

Características

- Luminario diseñado para aplicaciones como oficinas, escuelas, bibliotecas o estancias.
- Fabricado en Aluminio acabado color blanco y gris y difusor opalino de policarbonato.
- Su diseño evita el deslumbramiento.
- Eficacia de hasta 99lm/W
- Cuenta con dos clips a presión para su montaje empotrado.
- Garantía de 5 años.



Watt	Ø(mm)	W(mm)
15W	195	51
21W	220	60
25W	240	65



CÓDIGO	POTENCIA	TENSIÓN DE OPERACIÓN	FLUJO LUMINOSO	FACTOR DE POTENCIA	EFICACIA DE LA LUMINARIA	TEMP. DE COLOR	IRC	ANG. DE APERTURA	VIDA ÚTIL *
	(W)	(V)	(lm)		(lm/W)	(K)			(h)
P3031603-05	15	120 - 277	1 420	≥0.9	99	4 000	≥80	120°	50 000
P3031605-05	21	120 - 277	1 960	≥0.9	94	4 000	≥80	120°	50 000
P3031607-05	25	120 - 277	2 090	≥0.9	92	4 000	≥80	120°	50 000
P0203609-20	ACC Sobreponer 15 W								
P0203610-20	ACC Sobreponer 21 W								

* Vida útil estimada, con mantenimiento del flujo luminoso al 70% (L70).



La información contenida corresponde a valores nominales registrados bajo condiciones controladas de tensión y temperatura. Imagen de referencia, Lumiance se reserva el derecho de modificar y/o cambiar este producto o sus especificaciones técnicas sin notificación previa por evolución de la tecnología LED.

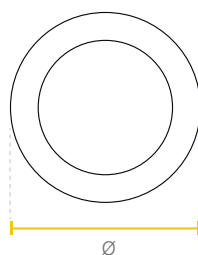
SLIM PANEL LED ROUND



IP20

Características

- Luminario downlight para aplicaciones residenciales, oficinas o pequeños comercios.
- Fabricado en aluminio y difusor opalino de policarbonato.
- Diseño ultradelgado.
- Eficacia de hasta 80 lm/W
- Cuenta con clips a presión para montaje empotrado.
- Garantía de 3 años.



Watt	Ø(mm)	W(mm)
6W	117	23
9W	145	23
12W	170	23
18W	225	23

CÓDIGO	POTENCIA (W)	TENSIÓN DE OPERACIÓN (V)	FLUJO LUMINOSO (lm)	FACTOR DE POTENCIA	EFICACIA DE LA LUMINARIA (lm/W)	TEMP. DE COLOR (K)	IRC	ANG. DE APERTURA	VIDA ÚTIL * (h)
P024610-02	6	120 - 277	360	>0.5	60	3 000	≥80	120°	25 000
P024335-02	6	120 - 277	360	>0.5	60	6 500	≥80	120°	25 000
P27470-02	9	120 - 277	720	>0.5	80	3 000	≥80	120°	25 000
P27462-02	9	120 - 277	720	>0.5	80	6 500	≥80	120°	25 000
P27471-02	12	120 - 277	960	>0.5	80	3 000	≥80	120°	25 000
P27463-02	12	120 - 277	960	>0.5	80	6 500	≥80	120°	25 000
P27472-02	18	120 - 277	1 440	>0.5	80	3 000	≥80	120°	25 000
P27464-02	18	120 - 277	1 440	>0.5	80	6 500	≥80	120°	25 000

* Vida útil estimada, con mantenimiento del flujo luminoso al 70% (L70).



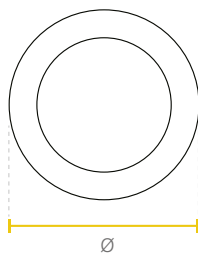
La información contenida corresponde a valores nominales registrados bajo condiciones controladas de tensión y temperatura. Imagen de referencia, Lumiance se reserva el derecho de modificar y/o cambiar este producto o sus especificaciones técnicas sin notificación previa por evolución de la tecnología LED.

VIVA PANEL **LED ROUND**

IP20

Características

- Luminario downlight para aplicaciones residenciales, oficinas o pequeños comercios.
- Fabricado en aluminio y difusor opalino de policarbonato
- Diseño ligero.
- Eficacia de hasta 80 lm/W
- Para montaje sobrepuesto.
- Garantía de 3 años.



Watt	Ø(mm)	W(mm)
12W	170	40
18W	225	40

CÓDIGO	POTENCIA (W)	TENSIÓN DE OPERACIÓN (V)	FLUJO LUMINOSO (lm)	FACTOR DE POTENCIA	EFICACIA DE LA LUMINARIA (lm/W)	TEMP. DE COLOR (K)	IRC	ANG. DE APERTURA	VIDA ÚTIL * (h)
P27474-01	12	120 - 277	960	≥0.6	80	3 000	>80	120°	30 000
P27475-01	12	120 - 277	960	≥0.6	80	6 500	>80	120°	30 000
P27476-01	18	120 - 277	1 440	≥0.6	80	3 000	>80	120°	30 000
P47477-01	18	120 - 277	1 440	≥0.6	80	6 500	>80	120°	30 000

* Vida útil estimada, con mantenimiento del flujo luminoso al 70% (L70).



La información contenida corresponde a valores nominales registrados bajo condiciones controladas de tensión y temperatura. Imagen de referencia, Lumiance se reserva el derecho de modificar y/o cambiar este producto o sus especificaciones técnicas sin notificación previa por evolución de la tecnología LED.

INSTANT R2

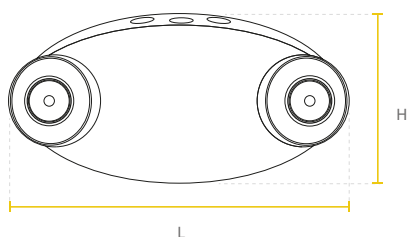
NUEVO



IP20

Características

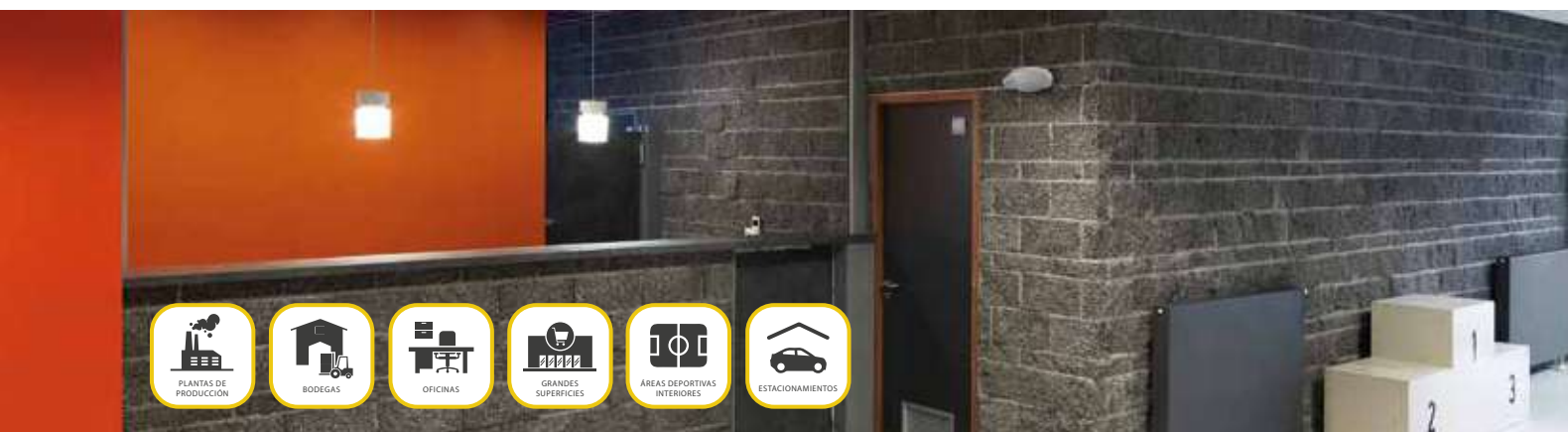
- Luminario de emergencia para uso en interiores como oficinas, tiendas comerciales o escuelas.
- Fabricado en ABS color blanco con ópticas de policarbonato.
- Diseño compacto.
- Alta eficacia de 100 lm/W
- Para montaje sobrepuesto.
- Respaldo de 120 min.



Watt	L(mm)	W(mm)	H(mm)
2W	216	45	100

CÓDIGO	POTENCIA	TENSIÓN DE OPERACIÓN	FLUJO LUMINOSO	FACTOR DE POTENCIA	EFCACIA DE LA LUMINARIA	TEMP. DE COLOR	IRC	ANG. DE APERTURA	VIDA ÚTIL *
	(W)	(V)	(lm)		(lm/W)	(K)			(ciclos)
P717150-36	2	120 - 277	200	>0.4	100	6 000	>70	120°	500

* Vida útil estimada, con mantenimiento del flujo luminoso al 70% (L70).



La información contenida corresponde a valores nominales registrados bajo condiciones controladas de tensión y temperatura. Imagen de referencia, Lumiance se reserva el derecho de modificar y/o cambiar este producto o sus especificaciones técnicas sin notificación previa por evolución de la tecnología LED.





**Renueva
tu espacio,
mejora
tu vida**

Lámparas

• Pag. 66 - 83

Lámparas LED



66 LÁMPARAS LED
LED ECO A60



67 LÁMPARAS LED
A60 EMERGENCIA



68 LÁMPARAS LED
TOLEDO INCENDESCENT



69 LÁMPARAS LED
TOLEDO INCENDESCENT
CLASSIC



70 LÁMPARAS LED
TOP LED HO



LÁMPARAS LED
TOLEDO HIGH WATTAGE



LÁMPARAS LED
TOLEDO HIGH BAY



LÁMPARAS LED
ECO HOME MR16



74 LÁMPARAS LED
LED ECO GU10



75 LÁMPARAS LED
P-LYNX LED LAMP



76 TUBO LED
TOP TUBE



77 TUBO LED
RETRO TUBE

Tubos LED



78 TUBO LED
RETRO TUBE T5



79 TUBO LED
ECO TUBE



80 TIRA LED
LUMISTRIP



81 ACCESORIOS
ACCESORIOS LUMISTRIP

Strip LED



82 ACCESORIOS
TRANSFORMADOR
ELECTRÓNICO 12 V



83 ACCESORIOS
BATERÍA DE EMERGENCIA
PARA SISTEMAS LED

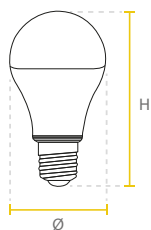
Accesorios

LED ECO A 60



Características

- Lámpara LED para iluminación residencial, su tecnología y diseño proporciona una mejor iluminación interior.
- Ahorra hasta el 85% de energía comparado con lámparas incandescentes.
- Cuerpo con acabado opalizado.
- Tecnología de chip LED SMD.
- Distribución omnidireccional.
- Reemplazo de lámparas incandescentes de 40, 60 y 75W.
- Certificado de Hipoteca Verde



Watt	Ø(mm)	H(mm)
7W / 9W	60	107
12W	60	109

CÓDIGO	POTENCIA	TENSIÓN DE OPERACIÓN	FLUJO LUMINOSO	FACTOR DE POTENCIA	EFICACIA	TEMP. DE COLOR	IRC	ANG. DE APERTURA	VIDA ÚTIL *
	(W)	(V)	(lm)		(lm/W)	(K)			(h)
P27029-37	7	100 - 240	560	>0.6	80	6500	>80	120°	12 000
P27032-37	9	100 - 240	720	>0.6	80	3 000	>80	120°	12 000
P27031-37	9	100 - 240	720	>0.6	80	6 500	>80	120°	12 000
P27033-37	12	100 - 240	960	>0.6	80	6 500	>80	120°	12 000
P27044-19**	9	100 - 240	720	>0.6	80	6 500	>80	120°	12 000

* Vida útil estimada, con mantenimiento del flujo luminoso al 70% (L70), sobre luminaria completa.

**3 pack



La información contenida corresponde a valores nominales registrados bajo condiciones controladas de tensión y temperatura. Imagen de referencia, Lumiance se reserva el derecho de modificar y/o cambiar este producto o sus especificaciones técnicas sin notificación previa por evolución de la tecnología LED..

A60 EMERGENCIA



E26

ENCENDIDO POR CORTE DE ENERGÍA

FUNCIÓN LUZ AUXILIAR

Características

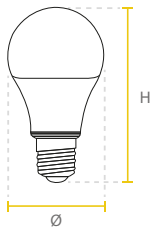
- Tecnología active sense para detectar la ausencia de energía eléctrica en el circuito y generar la activación automática del modo emergencia.
- Lámpara LED con sistema de emergencia para iluminación interior, su tecnología y diseño proporciona una mejor iluminación interior.
- Diseño de bulbo tradicional.
- Cuerpo con acabado opalizado.
- Tecnología de chip LED SMD.
- En caso de una falla eléctrica se activará el respaldo de la lámpara (con una duración de hasta 3 horas).



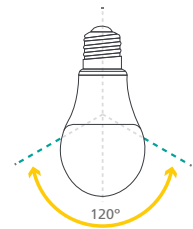
Active Sense



ENCENDIDO EN MODO EMERGENCIA



Watt	Ø(mm)	H(mm)
7W	67	130



CÓDIGO	POTENCIA DE ENTRADA (W)	TENSIÓN DE OPERACIÓN (V)	FLUJO LUMINOSO (lm)	FLUJO LUM. EMERGENCIA (lm)	FACTOR DE POTENCIA	EFICACIA (lm/W)	IRC	ANG. DE APERTURA	VIDA ÚTIL * (h)
P27572-36	7	100 - 240	497	200	>0.5	71	>80	120°	25 000

* Vida útil estimada, con mantenimiento del flujo luminoso al 70% (L70), sobre luminaria completa.



RESIDENCIAL

ZONAS COMUNES

CORREDORES / PASILLOS



Corte de energía

Encendido en modo

Emergencia

flujo luminoso al 40%

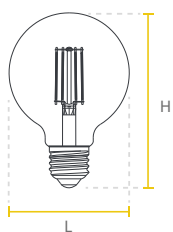
La información contenida corresponde a valores nominales registrados bajo condiciones controladas de tensión y temperatura. Imagen de referencia, Lumiance se reserva el derecho de modificar y/o cambiar este producto o sus especificaciones técnicas sin notificación previa por evolución de la tecnología LED.

TOLEDO INCANDESCENT

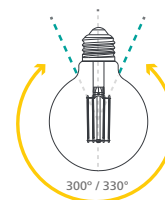


Características

- Lámpara LED decorativa de aspecto elegante para iluminación doméstica y comercial.
- Diseño clásico.
- Cuerpo en vidrio claro.
- Cuenta con un sistema electrónico que le permite operar con atenuadores de luz tipo Reverse Phase (universal).
- Distribución omnidireccional.



Descripción	L(mm)	H(mm)
BENT TIP	35	110
CANDLE	35	120
BALL	45	70
A19	60	102
VINTAGE	64	142
GLOBE	125	170



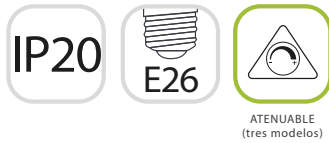
CÓDIGO	DESCRIPCIÓN	POTENCIA	BASE	TENSIÓN DE OPERACIÓN	FLUJO LUMINOSO	FACTOR DE POTENCIA	EFICACIA	TEMP. DE COLOR	IRC	ANG. DE APERTURA	VIDA ÚTIL *
		(W)		(V)	(lm)	(lm/W)		(K)			
P506030-01	ToLEDo Incandescent Ball	4	E26	120	460	>0.9	115	2 700	>80	300°	20 000
P506031-01	ToLEDo Incandescent Ball	4	E26	120	360	>0.9	90	2 200	N/A	330°	20 000
P506032-01	ToLEDo Incandescent Candle	4	E12	120	460	>0.9	115	2 700	>80	330°	20 000
P506033-01	ToLEDo Incandescent Candle	4	E12	120	360	>0.9	90	2 200	N/A	330°	20 000
P506034-01	ToLEDo Incandescent A19	4	E26	120	460	>0.9	118	2 700	>80	330°	20 000
P506035-01	ToLEDo Incandescent A19	4	E26	120	360	>0.9	90	2 200	N/A	330°	20 000
P506036-01	ToLEDo Incandescent Bent tip	4	E12	120	460	>0.9	115	2 700	>80	300°	20 000
P506037-01	ToLEDo Incandescent Bent tip	4	E12	120	360	>0.9	90	2 200	N/A	330°	20 000
P506038-01	ToLEDo Incandescent Vintage	4	E26	120	460	>0.9	115	2 700	>80	330°	20 000
P506039-01	ToLEDo Incandescent Vintage	4	E26	120	360	>0.9	90	2 200	N/A	330°	20 000
P506040-01	ToLEDo Incandescent Globe	6	E26	120	800	>0.9	133	2 700	>80	330°	20 000
P506041-01	ToLEDo Incandescent Globe	6	E26	120	600	>0.9	100	2 200	N/A	330°	20 000

* Vida útil estimada, con mantenimiento del flujo luminoso al 70% (L70), sobre luminaria completa.



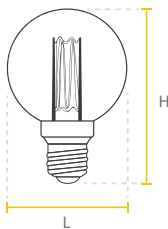
La información contenida corresponde a valores nominales registrados bajo condiciones controladas de tensión y temperatura. Imagen de referencia, Lumiance se reserva el derecho de modificar y/o cambiar este producto o sus especificaciones técnicas sin notificación previa por evolución de la tecnología LED.

TOLEDO INCANDESCENT CLASSIC



Características

- Lámpara LED decorativa atenuable de aspecto elegante para iluminación doméstica y comercial.
- Tecnología LED SMD con guía de luz para reducir el deslumbramiento y dirigir la iluminación hacia el extremo del bombillo.
- Diseño clásico.
- Cuerpo en vidrio ámbar.
- Distribución omnidireccional.



Descripción	L(mm)	H(mm)
G80	80	120
B75	75	162
St64	64	142
T45B-1	45	150



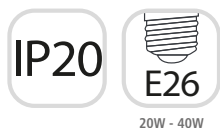
CÓDIGO	DESCRIPCIÓN	POTENCIA (W)	TENSIÓN DE OPERACIÓN (V)	FLUJO LUMINOSO (lm)	FACTOR DE POTENCIA	EFICACIA (lm/W)	TEMP. DE COLOR (K)	IRC	ANG. DE APERTURA	VIDA ÚTIL * (h)
P506042-01	Classic G80 Dim	3.5	120	120	>0.9	34	2 000	>80	330°	20 000
P506043-01	Classic B75 Dim	3.5	120	120	>0.9	34	2 000	>80	330°	20 000
P506044-01	Classic ST64 Dim	3.5	120	120	>0.9	34	2 000	>80	330°	20 000
P506044-01	Classic T45B-1	2.5	120	120	>0.6	34	2 000	>80	330°	20 000

* Vida útil estimada, con mantenimiento del flujo luminoso al 70% (L70), sobre luminaria completa.



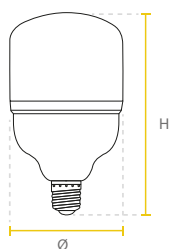
La información contenida corresponde a valores nominales registrados bajo condiciones controladas de tensión y temperatura. Imagen de referencia, Lumiance se reserva el derecho de modificar y/o cambiar este producto o sus especificaciones técnicas sin notificación previa por evolución de la tecnología LED.

TOP LED HO

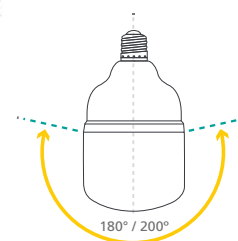


Características

- Lámpara LED de alta potencia y alto flujo, su tecnología y diseño brinda una distribución uniforme de luz.
- Bajo consumo, ahorra hasta el 40% de energía comparado con las lámparas incandescentes y compactos ahorradores de flujo similar.
- Diseño robusto.
- No genera radiación UV.
- Tecnología de chip LED SMD.
- Distribución omnidireccional.



Watt	Ø(mm)	H(mm)
20W	80	145
30W	100	172
40W	118	210



CÓDIGO	POTENCIA	TENSIÓN DE OPERACIÓN	FLUJO LUMINOSO	FACTOR DE POTENCIA	EFICACIA	TEMP. DE COLOR	IRC	ANG. DE APERTURA	VIDA ÚTIL *
	(W)	(V)	(lm)		(lm/W)	(K)			(h)
P202130-07	20	100 - 240	1 600	>0.7	80	6 500	>80	200°	15 000
P202131-07	30	100 - 240	2 400	>0.7	80	6 500	>80	200°	15 000
P202132-07	40	100 - 240	3 200	>0.7	80	6 500	>80	200°	15 000

* Vida útil estimada, con mantenimiento del flujo luminoso al 70% (L70), sobre luminaria completa.



La información contenida corresponde a valores nominales registrados bajo condiciones controladas de tensión y temperatura. Imagen de referencia, Lumiance se reserva el derecho de modificar y/o cambiar este producto o sus especificaciones técnicas sin notificación previa por evolución de la tecnología LED.

TOLEDO HIGH WATTAGE

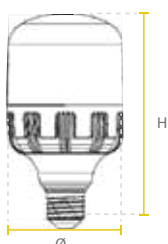


IP20

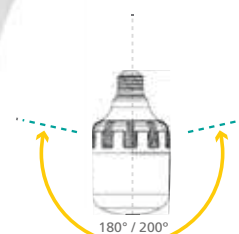


Características

- Lámpara LED de alta potencia y alto flujo, su tecnología y diseño brinda una distribución uniforme de luz.
- Bajo consumo, ahorra hasta el 85% de energía comparado con lámparas incandescentes y compactos ahorradores de flujo similar.
- Diseño robusto.
- No genera radiación UV.
- Tecnología de chip LED SMD.
- Distribución omnidireccional.



Watt	Ø(mm)	H(mm)
20W	80	150
30W	100	185
40W	120	215
50W	120	215
70W	140	250
100W	140	266



CÓDIGO	POTENCIA	TENSIÓN DE OPERACIÓN	FLUJO LUMINOSO	FACTOR DE POTENCIA	EFICACIA	TEMP. DE COLOR	IRC	ANG. DE APERTURA	VIDA ÚTIL *
	(W)	(V)	(lm)		(lm/W)	(K)			(h)
P507076-06	20	100 - 277	1 800	>0.95	90	6 500	>80	200°	25 000
P507077-06	30	100 - 277	2 700	>0.95	90	6 500	>80	200°	25 000
P507078-06	40	100 - 277	3 600	>0.95	90	6 500	>80	200°	25 000
P507079-06	50	100 - 277	4500	>0.95	90	6 500	>80	200°	25 000
P507080-06	70	100 - 277	6 300	>0.95	90	6 500	>80	200°	25 000
P507081-06	100	100 - 277	9 000	>0.95	90	6 500	>80	200°	25 000

* Vida útil estimada, con mantenimiento del flujo luminoso al 70% (L70), sobre luminaria completa.



La información contenida corresponde a valores nominales registrados bajo condiciones controladas de tensión y temperatura. Imagen de referencia, Lumiance se reserva el derecho de modificar y/o cambiar este producto o sus especificaciones técnicas sin notificación previa por evolución de la tecnología LED.

TOLEDO HIGH BAY

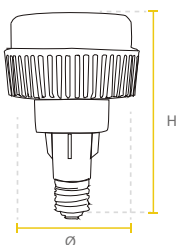


20W - 40W

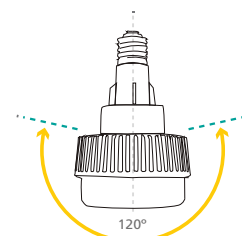
60W - 100W

Características

- Lámpara LED de alta potencia y alto flujo, su tecnología y diseño brinda una distribución uniforme de luz.
- Bajo consumo, ahorra hasta el 50% de energía comparado con los bombillos incandescentes y compactos ahorradores de flujo similar.
- Diseño robusto.
- No genera radiación UV.
- Tecnología de chip LED SMD.
- Distribución omnidireccional / direccional.



Watt	Ø(mm)	H(mm)
40W	118	170
100W	190	275



CÓDIGO	POTENCIA	TENSIÓN DE OPERACIÓN	FLUJO LUMINOSO	FACTOR DE POTENCIA	EFICACIA	TEMP. DE COLOR	IRC	ANG. DE APERTURA	VIDA ÚTIL *
	(W)	(V)	(lm)		(lm/W)	(K)			(h)
P202135-05	40	100 - 240	3 600	>0.9	90	6 500	>80	120°	25 000
P202137-05	100	100 - 240	9 000	>0.9	90	6 500	>80	120°	25 000

* Vida útil estimada, con mantenimiento del flujo luminoso al 70% (L70), sobre luminaria completa.



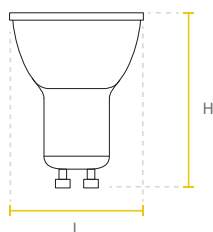
La información contenida corresponde a valores nominales registrados bajo condiciones controladas de tensión y temperatura. Imagen de referencia, Lumiance se reserva el derecho de modificar y/o cambiar este producto o sus especificaciones técnicas sin notificación previa por evolución de la tecnología LED.

ECO HOME MR16

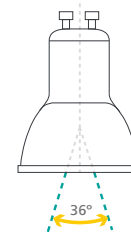


Características

- Lámpara LED en formato reflector PAR16 con base GU10, su tecnología y diseño brinda una distribución uniforme de luz.
- Bajo consumo, ahorra hasta el 90% de energía comparado con halógenas.
- Excelente diseño óptico.
- Tecnología de chip LED SMD.
- No genera radiación UV.
- Distribución direccional.



Watt	L(mm)	H(mm)
5.5W/7W	50	58



CÓDIGO	POTENCIA	TENSIÓN DE OPERACIÓN	FLUJO LUMINOSO	FACTOR DE POTENCIA	EFICACIA	TEMP. DE COLOR	IRC	ANG. DE APERTURA	VIDA ÚTIL *
	(W)	(V)	(lm)		(lm/W)	(K)			(h)
P504018-05	5.5	100 - 240	450	>0.5	82	3 000	>80	36°	15 000
P504015-01	7	120	450	>0.9	64	3 000	>80	36°	15 000

* Vida útil estimada, con mantenimiento del flujo luminoso al 70% (L70), sobre luminaria completa.



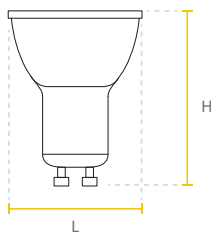
La información contenida corresponde a valores nominales registrados bajo condiciones controladas de tensión y temperatura. Imagen de referencia, Lumiance se reserva el derecho de modificar y/o cambiar este producto o sus especificaciones técnicas sin notificación previa por evolución de la tecnología LED.

LED ECO GU10 & GU5.3

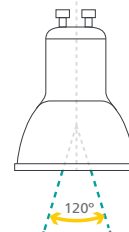


Características

- Con un diseño novedoso y su difusor opalino, nos proporcionan una excelente distribución de luz para generar ambientes de confort y resaltar de manera puntual todos los detalles.
- Bajo consumo, ahorra hasta el 80% de energía comparado con halógenas.
- Excelente diseño óptico.
- Tecnología de chip LED SMD.
- No genera radiación UV.
- Distribución direccional.



Watt	L(mm)	H(mm)
6W	55	50
5.2W	50	50



CÓDIGO	POTENCIA	TENSIÓN DE OPERACIÓN	FLUJO LUMINOSO	FACTOR DE POTENCIA	EFICACIA	TEMP. DE COLOR	IRC	ANG. DE APERTURA	VIDA ÚTIL *
	(W)	(V)	(lm)		(lm/W)	(K)			(h)
P27045-36	6	100 - 240	480	>0.5	80	3 000	>80	120°	20 000
P27046-36	6	100 - 240	480	>0.5	80	6 500	>80	120°	20 000
P27047-36	5.2	100 - 240	400	>0.5	77	3 000	>80	120°	20 000
P27048-36	5.2	100 - 240	400	>0.5	77	6 500	>80	120°	20 000

* Vida útil estimada, con mantenimiento del flujo luminoso al 70% (L70), sobre luminaria completa.



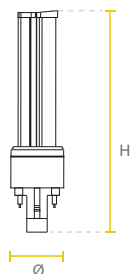
La información contenida corresponde a valores nominales registrados bajo condiciones controladas de tensión y temperatura. Imagen de referencia, Lumiance se reserva el derecho de modificar y/o cambiar este producto o sus especificaciones técnicas sin notificación previa por evolución de la tecnología LED.

P-LYNX LED LAMP



Características

- Lámpara ideal para el reemplazo de tecnologías fluorescentes de luminarios downlight empotrados.
- Fabricada en aluminio y difusor de policarbonato, su tecnología y diseño proporciona una mejor iluminación interior.



Watt	Ø(mm)	H(mm)
6W	35	140
8W	35	165

CÓDIGO	POTENCIA (W)	TENSIÓN DE OPERACIÓN (V)	FLUJO LUMINOSO (lm)	FACTOR DE POTENCIA	EFICACIA (lm/W)	TEMP. DE COLOR (K)	IRC	ANG. DE APERTURA	VIDA ÚTIL * (h)
P72003-01	6	100 - 277	510	>0.9	85	4 100	>80	120°	50 000
P72004-01	8	100 - 277	680	>0.9	85	4 100	>80	120°	50 000

* Vida útil estimada, con mantenimiento del flujo luminoso al 70% (L70), sobre luminaria completa.



La información contenida corresponde a valores nominales registrados bajo condiciones controladas de tensión y temperatura. Imagen de referencia, Lumiance se reserva el derecho de modificar y/o cambiar este producto o sus especificaciones técnicas sin notificación previa por evolución de la tecnología LED.

TOP TUBE

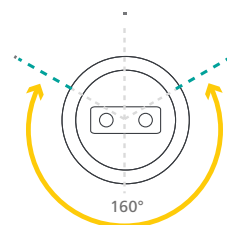


Características

- Construido en un cuerpo de cristal y conexión a un solo lado, el cual se convierte en la solución de reemplazos de tubos fluorescentes de 32 W.
- Diseño de tubo tradicional.
- Tecnología de chip LED SMD en el tubo.



Watt	Ø(mm)	H(mm)
18W	26	1 213



CÓDIGO	POTENCIA	TENSIÓN DE OPERACIÓN	FLUJO LUMINOSO	FACTOR DE POTENCIA	EFICACIA	TEMP. DE COLOR	IRC	ANG. DE APERTURA	VIDA ÚTIL *
	(W)	(V)	(lm)		(lm/W)	(K)			(h)
P202120-01**	18	100 - 240	1 600	>0.6	89	6 500	>80	160°	25 000
P27049-36	18	100 - 240	1 600	>0.6	89	6 500	>80	160°	25 000

* Vida útil estimada, con mantenimiento del flujo luminoso al 70% (L70), sobre luminaria completa.

** Claro



La información contenida corresponde a valores nominales registrados bajo condiciones controladas de tensión y temperatura. Imagen de referencia, Lumiance se reserva el derecho de modificar y/o cambiar este producto o sus especificaciones técnicas sin notificación previa por evolución de la tecnología LED.

RETRO TUBE

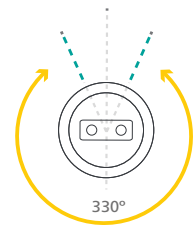


Características

- Tubo T8 LED en vidrio, integra una óptica diseñada especialmente para una distribución de la luz de hasta 330°.
- La mejor opción para ahorrar energía en iluminación general.
- Ahorra hasta el 40% de energía comparado con tubos fluorescentes.
- Diseño de tubo tradicional con cuerpo opalizado.
- Tecnología de chip LED SMD y driver integrado en el tubo.



Watt	Ø(mm)	H(mm)
18W	26	1 213



CÓDIGO	POTENCIA (W)	TENSIÓN DE OPERACIÓN (V)	FLUJO LUMINOSO (lm)	FACTOR DE POTENCIA	EFICACIA (lm/W)	TEMP. DE COLOR (K)	IRC	ANG. DE APERTURA	VIDA ÚTIL * (h)
P501017-05	18	100 - 277	1 800	>0.95	100	6 500	>80	330°	30 000
P501022-05	18	100 - 277	1 800	>0.95	100	4 000	>80	330°	30 000
P501020-05**	18	100 - 277	1 800	>0.95	100	6 500	>80	330°	30 000

* Vida útil estimada, con mantenimiento del flujo luminoso al 70% (L70), sobre luminaria completa.

** Claro



La información contenida corresponde a valores nominales registrados bajo condiciones controladas de tensión y temperatura. Imagen de referencia, Lumiance se reserva el derecho de modificar y/o cambiar este producto o sus especificaciones técnicas sin notificación previa por evolución de la tecnología LED.

RETRO TUBE T5

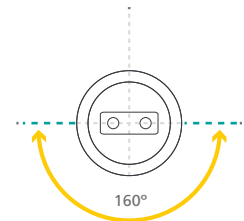


Características

- El tubo Retro Tube T5 es la solución LED para el reemplazo de lámparas fluorescentes lineales T5 de 54W ya que cuenta con conexión a un extremo del tubo y no requiere el uso de balastos.
- Este sistema, de tubo de cristal, se encuentra optimizado para una adecuada gestión térmica.
- Tecnología de chip LED SMD y driver integrado en el tubo.



Watt	Ø(mm)	H(mm)
25W	21	1 163.2



CÓDIGO	POTENCIA (W)	TENSIÓN DE OPERACIÓN (V)	FLUJO LUMINOSO (lm)	FACTOR DE POTENCIA	EFICACIA (lm/W)	TEMP. DE COLOR (K)	IRC	ANG. DE APERTURA	VIDA ÚTIL * (h)
P501031-01	25	100 - 277	3 500	>0.95	140	4 000	>80	160°	50 000
P501030-01	25	100 - 277	3 500	>0.95	140	6 500	>80	160°	50 000
P27608-01	25	100 - 277	3 500	>0.95	140	6 500	>80	160°	50 000

* Vida útil estimada, con mantenimiento del flujo luminoso al 70% (L70), sobre luminaria completa.



La información contenida corresponde a valores nominales registrados bajo condiciones controladas de tensión y temperatura. Imagen de referencia, Lumiance se reserva el derecho de modificar y/o cambiar este producto o sus especificaciones técnicas sin notificación previa por evolución de la tecnología LED.

ECO TUBE

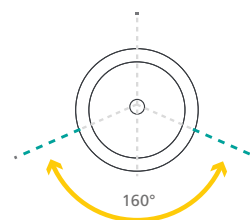


Características

- Eco Tube LED T8, es la nueva generación de tubos de LED, que debido a sus características y calidad, es altamente recomendable. Diseño de tubo tradicional.
- La versatilidad de Eco Tube T8 integra un driver electrónico dentro del mismo tubo facilitando la instalación y maximizando ahorros en costos de mantenimiento
- Cuerpo con acabado opalizado.
- Tecnología de chip LED SMD y driver integrado en el tubo.

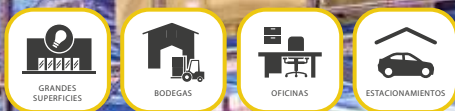


Watt	Ø(mm)	H(mm)
34W / 36W	25,4	2 410



CÓDIGO	POTENCIA (W)	TENSIÓN DE OPERACIÓN (V)	FLUJO LUMINOSO (lm)	FACTOR DE POTENCIA	EFICACIA (lm/W)	TEMP. DE COLOR (K)	IRC	ANG. DE APERTURA	VIDA ÚTIL * (h)
P504018-05	34	100 - 277	4 400	>0.9	129	6 500	>80	160°	40 000
P501025-01	36	100 - 277	3 600	>0.95	100	6 500	>80	160°	30 000

* Vida útil estimada, con mantenimiento del flujo luminoso al 70% (L70), sobre luminaria completa.



La información contenida corresponde a valores nominales registrados bajo condiciones controladas de tensión y temperatura. Imagen de referencia, Lumiance se reserva el derecho de modificar y/o cambiar este producto o sus especificaciones técnicas sin notificación previa por evolución de la tecnología LED.

LUMISTRIP

IP65



ATENUABLE



Características

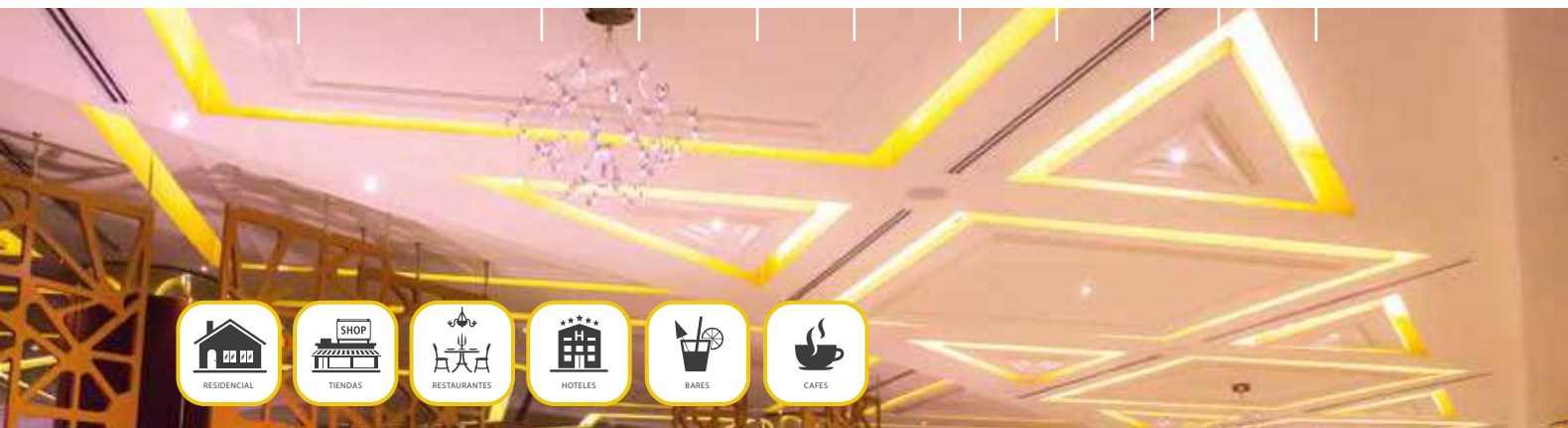
- Dedicada para la iluminación de interiores y exteriores.
- Fabricada con un recubrimiento de silicona la cual la vuelve tanto flexible como totalmente hermética.
- Protección contra polvo y contacto con agua.
- Cuenta con la particularidad de operar a una tensión dedicada de 127V, a través de un rectificador, evitando así conexiones a Driver's externos.
- La versión RGB posee un controlador el cual le permite tener diferentes ciclos de encendidos como: On, On/Off, atenuable, escenas de ambientación de colores, etc..
- Tecnología LED tipo SMD5050.



Descripción	L(mm)	H(mm)
50W	15	50 000
5W	15	5 000

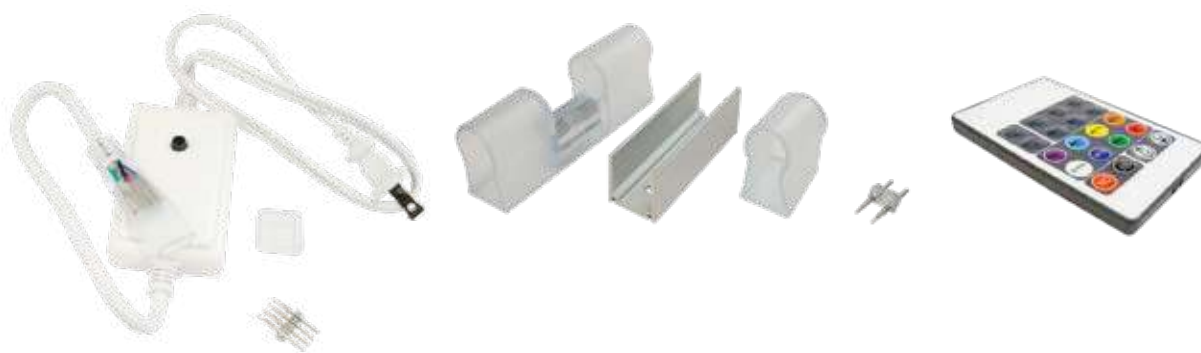
CÓDIGO	DESCRIPCIÓN	POTENCIA	TENSIÓN DE OPERACIÓN	FLUJO LUMINOSO	FACTOR DE POTENCIA	EFICACIA	TEMP. DE COLOR	IRC	CANTIDAD LED	VIDA ÚTIL *
		(W/m)	(V)	(lm)		(lm/W)	(K)		(/m)	(h)
P121040-01	LUMISTRIP HV 50 m IP65	8	120	420	>0.9	52.5	2 700	>80	60	35 000
P121041-01	LUMISTRIP HV 50 m IP65	8	120	450	>0.9	56.25	6 500	>80	60	35 000
P121042-01	LUMISTRIP HV 50m IP65	8	120	N/A	>0.9	N/A	RGB	N/A	60	35 000
P121043-01	LUMISTRIP HV Amber 50m IP65	8	120	340	>0.9	42.5	2 200	N/A	60	35 000
P121044-01	LUMISTRIP HV 5m IP65	8	120	420	>0.9	52.5	2 700	>80	60	35 000
P121045-01	LUMISTRIP HV 5 m IP65	8	120	450	>0.9	56.25	6 500	>80	60	35 000
P121046-01	LUMISTRIP HV 5m IP65	8	120	N/A	>0.9	N/A	RGB	N/A	60	35 000
P121047-01	LUMISTRIP HV Amber 5m IP65	8	120	340	>0.9	42.5	2 200	N/A	60	35 000

* Vida útil estimada, con mantenimiento del flujo luminoso al 70% (L70), sobre luminaria completa.



La información contenida corresponde a valores nominales registrados bajo condiciones controladas de tensión y temperatura. Imagen de referencia, Lumiance se reserva el derecho de modificar y/o cambiar este producto o sus especificaciones técnicas sin notificación previa por evolución de la tecnología LED.

ACCESORIOS LUMISTRIP



CÓDIGO	DESCRIPCIÓN	POTENCIA (W)	TENSIÓN DE OPERACIÓN (V AC)
P121058-01	Control DMX RGB Maestro + control	N/A	100 - 240
P121059-01	Control DMX RGB Esclavo	500	100 - 240
P121062-01	Control RGB Sencillo + Control Remoto	N/A	120
P121059-01	Control DMX RGB Esclavo	500	100 - 240
P121058-01	Control DMX RGB Maestro + control	N/A	100 - 240
P121057-01	Conector para unión RGB	N/A	N/A
P121056-01	Conector sencillo RGB 3 pines	N/A	N/A
P121055-01	Controlador 7 escenas RGB	N/A	120
P121054-01	Abrazaderas	N/A	N/A
P121053-01	Cople de sellado	N/A	N/A
P121052-01	Conector sencillo 2 pines	N/A	N/A
P121051-01	Rectificador 120V	N/A	120
P121050-01	Conector para unión	N/A	N/A

* Vida útil estimada, con mantenimiento del flujo luminoso al 70% (L70), sobre luminaria completa.



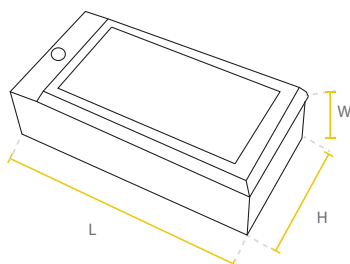
La información contenida corresponde a valores nominales registrados bajo condiciones controladas de tensión y temperatura. Imagen de referencia, Lumiance se reserva el derecho de modificar y/o cambiar este producto o sus especificaciones técnicas sin notificación previa por evolución de la tecnología LED.

TRANSFORMADOR ELECTRÓNICO 12 V



Características

- El nuevo Transformador Electrónico de Lumiance para lámparas de bajo voltaje es una excelente opción para instalaciones donde se estén usando lámparas de 12V.
- Es atenuable y perfectamente compatible con la mayoría de los dimmers comerciales del mercado.
- Cuenta con protección por circuito abierto de sobretensión, sobrecorriente y sobrecalentamiento



Watt	L(mm)	H(mm)	W(mm)
50W	68	34	20

CÓDIGO	POTENCIA	TENSIÓN DE OPERACIÓN	TENSIÓN SALIDA	FACTOR DE POTENCIA	CORRIENTE SALIDA	FRECUENCIA
	(W)	(V)	(V)		(A)	(Hz)
P73002-01	50	127	AC 12	>0.95	Max. 4.2	50/60

* Vida útil estimada, con mantenimiento del flujo luminoso al 70% (L70), sobre luminaria completa.



La información contenida corresponde a valores nominales registrados bajo condiciones controladas de tensión y temperatura. Imagen de referencia, Lumiance se reserva el derecho de modificar y/o cambiar este producto o sus especificaciones técnicas sin notificación previa por evolución de la tecnología LED.

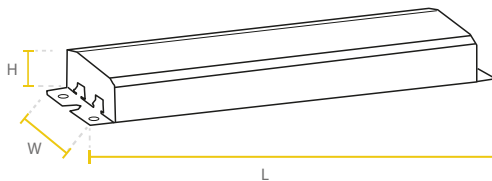
BATERÍA DE EMERGENCIA PARA SISTEMAS LED



IP20

Características

- Batería de respaldo para luminarias LED, brinda hasta 90 minutos de respaldo, ideal para aplicaciones como talleres de ensamble, oficinas u hospitales.
- Su diseño brinda potencia constante que mantiene el flujo de la luminaria durante el tiempo de respaldo.
- Batería de litio de larga duración, cuenta con botón de prueba.
- Carga completa en 24 horas.



Watt	L(mm)	H(mm)	W(mm)
7W	241.3	63.5	38.1

CÓDIGO	POTENCIA	TENSIÓN DE OPERACIÓN	BATERÍA	TENSIÓN SALIDA	CARGA MÁXIMA	CORRIENTE CARGA MAX.	CORRIENTE SALIDA MAX	TIEMPO DE RESP.
	(W)	(V)	(lm)	(VCD)	(mAh)	(A)	(mA)	(min.)
P717135-05	7	120 - 277	Ni - Cd 4.9 V	30 - 80	4 000	0.25	200	90

* Vida útil estimada, con mantenimiento del flujo luminoso al 70% (L70), sobre luminaria completa.



La información contenida corresponde a valores nominales registrados bajo condiciones controladas de tensión y temperatura. Imagen de referencia, Lumiance se reserva el derecho de modificar y/o cambiar este producto o sus especificaciones técnicas sin notificación previa por evolución de la tecnología LED.



Contáctanos

Lumiance

WWW.LUMIANCE.COM.MX

MÉXICO: Feilo México. Av. José López Portillo No.6 Bdga.2 Nave1
Col. Villas de San Francisco Chilpan, Tultitlán de Mariano Escobedo
Edo. de México C.P. 54945 • T +52 (55) 53 87 76 70
• marketing@lumiance.com.mx

OFICINAS CENTRALES • Global – Feilo Sylvania •
Budapest, Hungría • T. +36 1 880 5900

COLOMBIA: Feilo Sylvania Colombia •
T +571 7825200 • servicioalcliente.co@feilosylvania.com

COSTA RICA / CARIBE / HONDURAS: Feilo Sylvania Costa Rica •
T +506 2210-7600 • servicioalcliente.cr@feilosylvania.com

ECUADOR: Sylvania Ecuador •
T +593 2 328 4407 • info.ec@feilosylvania.com

EL SALVADOR: Feilo Sylvania El Salvador •
PBX: +503 2239-2239 • info.sv@feilosylvania.com

GUATEMALA: Feilo Sylvania Guatemala •
PBX +502 2313-5300 • info.gt@feilosylvania.com

NICARAGUA: Feilo Sylvania Nicaragua •
T +505 2278-6445 • info.ni@feilosylvania.com

PANAMÁ: Feilo Sylvania Panamá S.A. •
T +507 360-3100 • info.pa@feilosylvania.com

VENEZUELA: Feilo Sylvania Venezuela •
T +58 212 381 0452

Lumiance



Aunque se han realizado todos los esfuerzos para garantizar la precisión en la compilación de los detalles técnicos de esta publicación, las especificaciones y los datos de rendimiento cambian constantemente. Por lo tanto, los detalles actuales deben consultarse con Feilo Sylvania Europe Limited.

Copyright Feilo Sylvania Europe Limited

www.lumiance.com.mx

A Feilo Sylvania Company

