

WWW.ELECTROILUMINACIONRAMIREZ.COM.MX



## ANTECEDENTES TECNOLOGÍA LED

Los diodos emisores de luz (**LED / Lighting Emitting Diode**), son una tecnología desarrollada en los años 70, empleados principalmente como indicadores en colores rojo o verde. Su funcionamiento se basa en un diodo con capas de material semiconductor que emite luz en una o más longitudes de onda del espectro de radiación electromagnética. En la década de los 90 se creó el **LED** azul, que es la base para el desarrollo del **LED** que emite luz blanca, esto se logró agregando un recubrimiento de fósforo.

La evolución de esta tecnología que en un principio se empleaba para dar un pequeño toque de luz y color a los espacios, ha sido exponencial. Ahora los **LEDs** han tomado un lugar preponderante en proyectos de interior, relegando a lámparas halógenas y fluorescentes. En el ámbito exterior este fenómeno sigue la misma tendencia, donde hemos visto como nuestras ciudades han migrado a luminarias en tecnología **LED**, que ha permitido mejorar la imagen urbana y generar ahorros significativos de energía.

## VENTAJAS LED

- **Larga Vida Útil.** 50 a 100 mil horas. Verificar correcta disipación térmica.
- **Alta Eficiencia Energética.** 100 a 130 lm/w. En constante evolución en condiciones de laboratorio existen LEDs con eficiencias superiores a los 330 lm/w.
- **Extensa Gama de Colores.** Opciones de temperaturas de color 2700K a 6500K. Generar cambios de color con luminarias RGB
- **Luz Directa.** No existen pérdidas por reflexión. Se emplean ópticas o lentes que aprovechan al máximo el flujo luminoso.
- **Encendido Instantáneo.** No requiere de estabilización de las lámparas como en HID. No le afecta el ciclo de encendido y apagado constante.
- **Sistemas Resistentes.** Ópticas en PMMA resistentes al impacto y a los agentes ambientales. No le afecta la vibración.
- **Tecnología Ecológica.** Libre de Mercurio (Hg). Emplea elementos reciclables.
- **Ausencia de Infrarrojos y Ultravioleta.** No emite calor, ni deteriora los colores.

## CONTROL DE LUZ

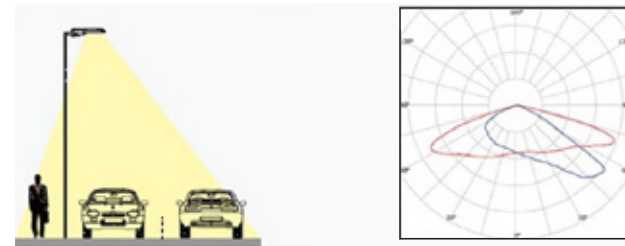
Un elemento fundamental que permite a la **tecnología LED** ahorros importantes de energía, es el control y aprovechamiento del flujo luminoso por medio de lentes que nos permiten diferentes opciones de distribuciones luminosas. Esto se refleja en las luminarias viales que incorporan ópticas donde las distancias entre luminarias puede ser mas amplia que con luminarias de tecnología tradicional. En el caso de luminarias con ópticas simétricas el alcance del haz de luz es mayor cuando son ópticas cerradas o si selecciona una distribución extensiva el espacio iluminado es amplio y uniforme.



### Tipo I, Corta

#### Aplicación:

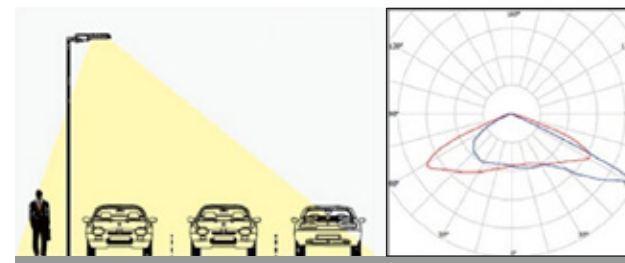
1. Un solo carril
2. Andador / Carril de bicicleta
3. Caminos secundarios



### Tipo II, Mediana

#### Aplicación:

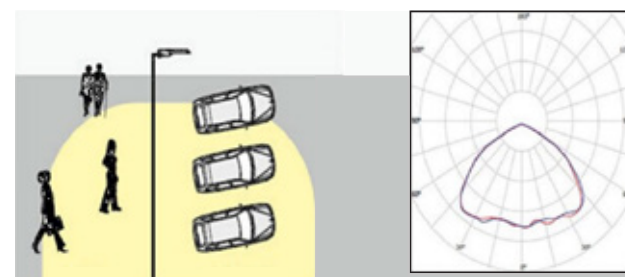
1. Dos carriles
2. Carril de entrada
3. Vías urbanas principales



### Tipo III, Mediana

#### Aplicación:

1. Tres carriles
2. Autopista
3. Área de estacionamiento



### Tipo V, Corta

#### Aplicación:

1. Estacionamiento
2. Plazas / Parques
3. Circulaciones Peatonales

## DISIPACIÓN TÉRMICA

Las luminarias **LED** deben contar con un sistema de enfriamiento efectivo de calor para garantizar las ventajas de la tecnología **LED**.

Los productos Premium emplean un sistema de módulos que proporcionan un método simple y rentable para mejorar el rendimiento térmico en diversas aplicaciones de iluminación.

El sistema denominado Efecto Chimenea consta de aprovechar el aire frío de la parte baja de los módulos (cerca de la fuente de luz), por este modo pasivo de enfriamiento, forma un campo de velocidad de aire relativamente alto en el que el aire caliente se mueve con aire frío para que difunda el aire caliente y mantenga la fluidez, por lo tanto, elimina el efecto el calor entre módulos de forma constante. Este sistema permite ahorros en los costos de material, reduce el peso de la luminaria y mejora el rendimiento térmico que tienen un gran efecto en la vida útil de los **LEDs**.





INDICE

Alumbrado Público

INDICE

Puntas de Poste



Luminarios Urbanos



Industriales



Sun Light





INDICE

Comerciales



**EDGE**  
Pag. 60



**ZR**  
Pag. 61



**LS4**  
Pag. 62

Reflectores



**AURORA L**  
Pag. 64



**GAMA L**  
Pag. 65



**RE10**  
Pag. 66



**HALCÓN LED PLUS**  
Pag. 67



**HALCÓN LED SLIM**  
Pag. 68



Calles y Avenidas



Caminos Rurales



Periféricos, vías rápidas y ejes viales



Parques y Jardines



Estacionamientos



Oficinas



Áreas Recreativas



Túneles y pasos a desnivel



Campos deportivos



Áreas de Construcción



Anuncios Espectaculares



Hospitales



Centros y Locales Comerciales



Áreas Industriales



Naves industriales, bodegas, fábricas y talleres



Fraccionamientos



Plazas y Explanadas



Aeropuertos



Andadores, patios, corredores y pasillos



Universidades



Gasolineras



Carreteras y Libramientos



Superpostes



Fachadas



Gimnasios y Auditorios



Cámaras frigoríficas



Monumentos

# Alumbrado Público



## FORLEXA 1 MÓDULO

### ESPECIFICACIONES:

- Fabricada en aluminio
- Pintura resistente a la corrosión
- Ópticas PMMA
- IP66 / IK08
- Driver Programable
- Supresor de picos 10kV
- Ópticas 2M / 3M / 4M
- TCC 40K / 57K
- IRC 80
- 100 mil horas de vida
- Garantía 10 años

### APLICACIONES:



Producto	Óptica	Potencia	Voltaje	Componentes	Antes	Después
FORLEXA 1 MÓDULO	T2M	2200lm / 20W	120-277V	LED Driver Philips		
	T3M	3300lm / 30W				
	T4M	4400lm / 40W				
		5500lm / 50W				



Alumbrado Público

**FORLEXA 2 MÓDULOS**

ESPECIFICACIONES:

- Fabricada en aluminio
- Pintura resistente a la corrosión
- Ópticas PMMA
- IP66 / IK08
- Driver Programable
- Supresor de picos 10kV
- Ópticas 2M / 3M / 4M
- TCC 40K / 57K
- IRC 80
- 100 mil horas de vida
- Garantía 10 años

APLICACIONES:



Producto	Óptica	Potencia	Voltaje	Componentes	Antes	Después
FORLEXA 2 MÓDULOS	T2M	6600lm / 60W	120-277V	LED Driver Philips		
	T3M	7700lm / 70W				
	T4M	8800lm / 80W				
		9900lm / 90W 11000lm / 100W				

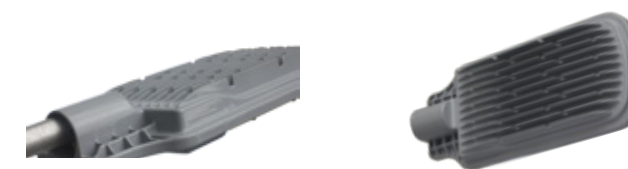
Alumbrado Público

**FORLEXA 3 MÓDULOS**

ESPECIFICACIONES:

- Fabricada en aluminio
- Pintura resistente a la corrosión
- Ópticas PMMA
- IP66 / IK08
- Driver Programable
- Supresor de picos 10kV
- Ópticas 2M / 3M / 4M
- TCC 40K / 57K
- IRC 80
- 100 mil horas de vida
- Garantía 10 años

APLICACIONES:



Producto	Óptica	Potencia	Voltaje	Componentes	Antes	Después
FORLEXA 3 MÓDULOS	T2M	12075lm / 105W	120-277V	LED Driver Philips		
	T3M					
	T4M					



Alumbrado Público

**FORLEXA 3 MÓDULOS**

ESPECIFICACIONES:

- Fabricada en aluminio
- Pintura resistente a la corrosión
- Ópticas PMMA
- IP66 / IK08
- Driver Programable
- Supresor de picos 10kV
- Ópticas 2M / 3M / 4M
- TCC 40K / 57K
- IRC 80
- 100 mil horas de vida
- Garantía 10 años

APLICACIONES:



Producto	Óptica	Potencia	Voltaje	Componentes	Antes	Después
FORLEXA 3 MÓDULOS	T2M	12100lm / 110W	120-277V	LED Driver Philips		
	T3M	13200lm / 120W				
	T4M	14300lm / 130W				
		15400lm / 140W				
		16500lm / 150W				

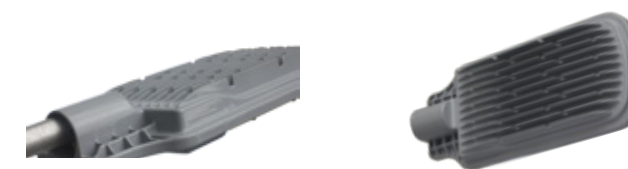
Alumbrado Público

**FORLEXA 4 MÓDULOS**

ESPECIFICACIONES:

- Fabricada en aluminio
- Pintura resistente a la corrosión
- Ópticas PMMA
- IP66 / IK08
- Driver Programable
- Supresor de picos 10kV
- Ópticas 2M / 3M / 4M
- TCC 40K / 57K
- IRC 80
- 100 mil horas de vida
- Garantía 10 años

APLICACIONES:



Producto	Óptica	Potencia	Voltaje	Componentes	Antes	Después
FORLEXA 4 MÓDULOS	T2M	17600lm / 160W	120-277V	LED Driver Philips		
	T3M	18700lm / 170W				
	T4M	19800lm / 180W				

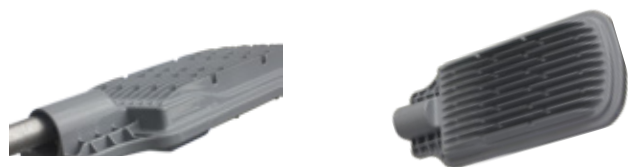
Alumbrado Público

**FORLEXA SOLAR**

ESPECIFICACIONES:

- Fabricada en aluminio
- Pintura resistente a la corrosión
- Ópticas PMMA
- IP66 / IK08
- Driver Corriente Directa
- No requiere inversor
- Ópticas 2M / 3M / 4M
- TCC 40K / 57K
- IRC 80
- 100 mil horas de vida
- Garantía 10 años

APLICACIONES:



Producto	Óptica	Potencia	Voltaje	Componentes	Antes	Después
FORLEXA SOLAR	T2M	3300lm / 30W	12-24V	LED Driver Philips		
	T3M	5500lm / 50W				
	T4M	7700lm / 70W				

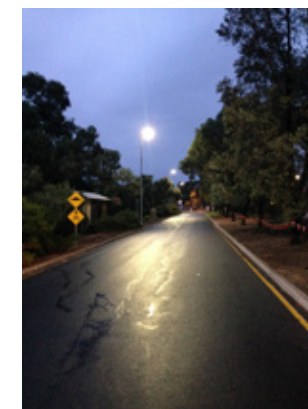
Alumbrado Público

**ALFA**

ESPECIFICACIONES:

- Fabricada en aluminio
- Sistema de módulos LED
- Pintura resistente a la corrosión
- Prueba vibración 3G
- IP67 / IK08
- No requiere herramientas
- Diseño de ajuste de inclinación
- Supresor de picos 10kV
- Ópticas 1S / 2M / 3M / 4M / 5L
- TCC 30K / 40K / 50K / 57K
- 100 mil horas de vida
- Garantía de 10 años

APLICACIONES:



Producto	Óptica	Potencia	Voltaje	Componentes
ALFA	T1S	5125lm / 40W	120-277V / 347-480V	LED CREE Driver Philips
	T2M	9984lm / 80W		
	T3M	15340lm / 120W		
	T4M	20280lm / 160W		
	T5L	30420lm / 240W		
		35620lm / 280W		
	40300lm / 320W			

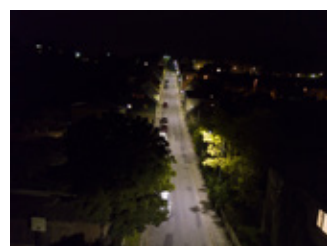
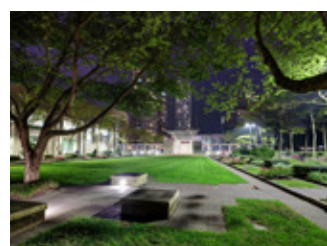
Alumbrado Público

**TITAN**

ESPECIFICACIONES:

- Fabricada en aluminio
- Sistema de módulos LED
- Pintura resistente a la corrosión
- Prueba vibración 3G
- IP67 / IK08
- No requiere herramientas
- Burbuja de nivel
- Supresor de picos 10kV
- Ópticas 2M / 3L / 4M / 5L
- TCC 30K / 40K / 50K / 57K
- 100 mil horas de vida
- Garantía de 10 años

APLICACIONES:



Producto	Óptica	Potencia	Voltaje	Componentes
TITAN	T2M	5125lm / 40W	120-277V	LED CREE
	T3L	9984lm / 80W	347 - 480V	Driver Philips
	T4M	15340lm / 120W		
	T5L	20280lm / 160 W		
		25480lm / 200W		
		30420lm / 240W		

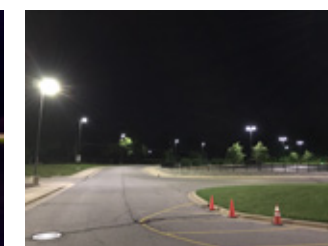
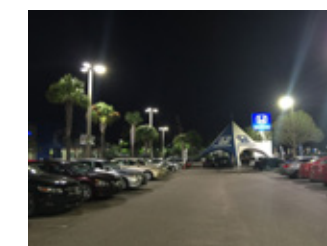
Alumbrado Público

**LUMA**

ESPECIFICACIONES:

- Fabricada en aluminio
- Sistema de módulos LED
- Pintura resistente a la corrosión
- Prueba vibración 3G
- IP67 / IK08
- No requiere herramientas
- Supresor de picos 10kV
- Ópticas 2M
- TCC 50K
- 100 mil horas de vida
- Garantía de 10 años

APLICACIONES:



Producto	Óptica	Potencia	Voltaje	Acabados	Componentes
LUMA	T2M	6000m / 50W	120-277V	Gris	LED CREE
		8400lm / 70W			
		12000lm / 100W			





Alumbrado Público

**FIND**

ESPECIFICACIONES:

- Fabricada en aluminio
- Sistema de módulos LED
- Pintura resistente a la corrosión
- IP65 / IK08
- No requiere herramientas
- Supresor de picos 10kV
- Ópticas 2M
- TCC 50K
- 100 mil horas de vida
- Garantía de 10 años

APLICACIONES:



Producto	Óptica	Potencia	Voltaje	Acabados	Componentes
FIND	T2M	6000m / 50W 8400lm / 70W 12000lm / 100W	120-277V	Gris	LED CREE Driver Philips



Alumbrado Público

**AELIA**

ESPECIFICACIONES:

- Fabricada en aluminio
- Sistema Plus LED Rectangular
- Pintura resistente a la corrosión
- IP65
- Supresor de picos 10kV
- Ópticas asimétrica
- TCC 40K / 50K
- 50 mil horas de vida
- Garantía de 10 años

APLICACIONES:



Producto	Óptica	Potencia	Voltaje	Componentes
AELIA	Asimétrica	3850m / 35W 6050m / 55W 7700lm / 70W 11550lm / 105W 15400lm / 140W	120-277V	LED CREE Driver Philips

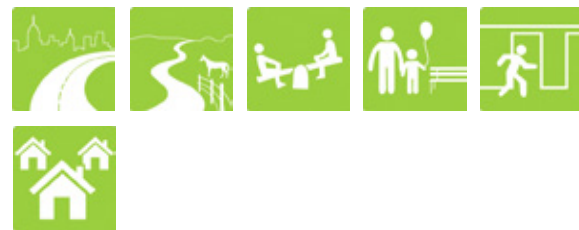
Alumbrado Público

**HOMUS**

ESPECIFICACIONES:

- Fabricada en aluminio
- Sistema Plus LED Rectangular
- Pintura resistente a la corrosión
- IP65
- Supresor de picos 10kV
- Ópticas asimétrica
- TCC 40K / 50K
- 50 mil horas de vida
- Garantía de 10 años

APLICACIONES:



Producto	Óptica	Potencia	Voltaje	Componentes
HOMUS	Asimétrica	3850m / 35W	120-277V	LED CREE Driver Philips
		6050m / 55W		
		7700lm / 70W		
		11550lm / 105W		
		15400lm / 140W		

Alumbrado Público

**ZENA**

ESPECIFICACIONES:

- Fabricada en aluminio
- Sistema Plus LED Rectangular
- Pintura resistente a la corrosión
- IP65
- Supresor de picos 10kV
- Ópticas asimétrica
- TCC 40K / 50K
- 50 mil horas de vida
- Garantía de 10 años

APLICACIONES:



Producto	Óptica	Potencia	Voltaje	Componentes
ZENA	Asimétrica	3850m / 35W	120-277V	LED CREE Driver Philips
		6050m / 55W		
		7700lm / 70W		
		11550lm / 105W		
		15400lm / 140W		



Alumbrado Público

**SUBURBANA**

ESPECIFICACIONES:

- Fabricada en aluminio y acrílico
- Sistema ECO LED
- IP65
- Supresor de picos 10kV
- Ópticas simétrica
- TCC 50K
- 50 mil horas de vida
- Garantía de 3 años

APLICACIONES:



Producto	Óptica	Potencia	Voltaje	Componentes
SUBURBANA	Simétrica	3000m / 30W 5000lm / 50W	85-277V	LED Epistar Driver Alsson



Alumbrado Público

**MINIVIEW**

ESPECIFICACIONES:

- Fabricada en aluminio
- Sistema LEDgine
- Pintura resistente a la corrosión
- Prueba vibración 3G
- IP65
- Base fotocelda
- Supresor de picos 10kV
- Ópticas 2M / 3M
- TCC 40K / 50K
- 100 mil horas de vida
- Garantía de 10 años

APLICACIONES:



Producto	Óptica	Potencia	Voltaje
MINIVIEW	T2M	2887m / 25W	120-277V
	T3M	4030lm / 35W	
		5550lm / 54W	





Alumbrado Público

**STREETVIEW**

ESPECIFICACIONES:

- Fabricada en aluminio
- Tecnología LEDgine
- Pintura resistente a la corrosión
- Prueba vibración 3G
- IP66
- Base fotocelda
- Supresor de picos 10kV
- Ópticas 2M / 3M / 5M
- TCC 40K
- 100 mil horas de vida
- Garantía de 10 años

APLICACIONES:



Producto	Óptica	Potencia	Voltaje
STREETVIEW	T2M	4085lm / 35W	120-277V
	T3M	6132lm / 53W	
	T5M	6341lm / 54W	
		7752lm / 71W	
		8985lm / 79W	
	11475lm / 105W		
	15790lm / 160W		



Alumbrado Público

**ROAD FOCUS**

ESPECIFICACIONES:

- Fabricada en aluminio
- Tecnología LEDgine
- Pintura resistente a la corrosión
- IP66
- Base fotocelda
- Supresor de picos 10kV
- Ópticas 2M / 3M
- TCC 40K
- 100 mil horas de vida
- Garantía de 10 años

APLICACIONES:



Producto	Óptica	Potencia	Voltaje
ROAD FOCUS	T2M	8140m / 73W	120-277V
	T3M	10914lm / 108W	
		12222lm / 106W	
		16396lm / 161W	

Alumbrado Público

**RUL**

ESPECIFICACIONES:

- Fabricada en aluminio
- Tecnología NanoOptic
- Resistente a la corrosión
- IP66
- Base fotocelda
- Supresor de picos 10kV
- Ópticas 2M / 5M
- TCC 40K
- 100 mil horas de vida
- Garantía de 10 años

APLICACIONES:



Producto	Óptica	Potencia	Voltaje
RUL	T2M T5M	5560lm / 50W	120V

Alumbrado Público

**XSPR**

ESPECIFICACIONES:

- Fabricada en aluminio
- Tecnología NanoOptic
- Tecnología DeltaGuard
- Resistente a la corrosión
- IP66
- Base fotocelda
- Supresor de picos 10kV
- Ópticas 2LG
- TCC 57K
- 100 mil horas de vida
- Garantía de 10 años

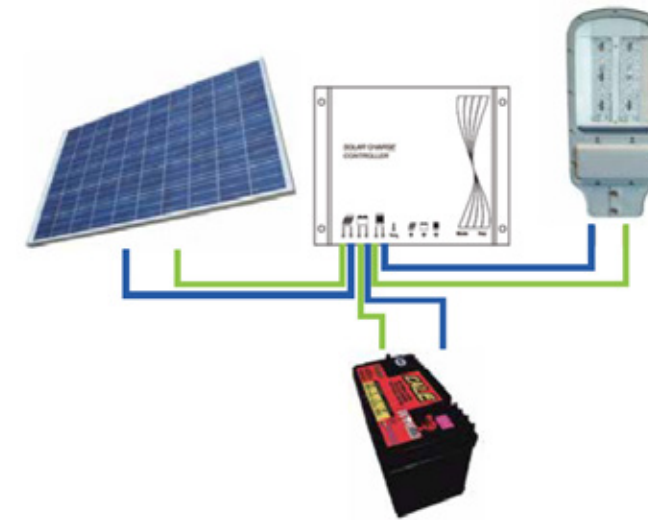
APLICACIONES:



Producto	Óptica	Potencia	Voltaje
XSPR	2LG	2600lm / 25W	120-277V



# Sun Light



## Sunlight

### SUNLIGHT 30W

#### ESPECIFICACIONES:

- Sistema autónomo de iluminación
- Luminaria Forlexa 30W, óptica 2M
- TCC 4000K o 5700K
- No requiere inversor
- Baterías ácido plomo de ciclo profundo
- Panel solar de 80W
- Controlador Phocos
- Gabinete acero inoxidable
- Poste cónico circular o recto
- Altura recomendada 4 a 6m
- Brazo de 1 metro
- Incluye herrajes y conectores

#### GARANTÍAS:

- Panel solar 25 años
- Luminaria 10 años
- Batería y Controlador 1 año

#### APLICACIONES:



Producto	Potencia	Voltaje	Componentes	Días de autonomía
SUNLIGHT	3300lm / 30W	12-24V	LED Driver Philips	1, 2 o 3 días



Sunlight

**SUNLIGHT 50W**

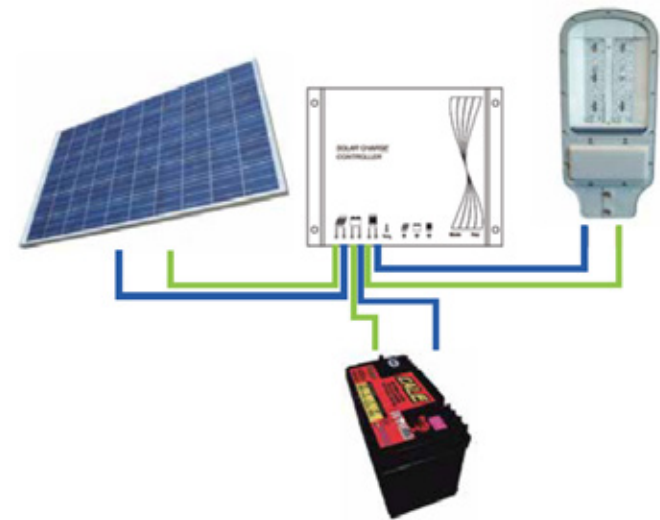
ESPECIFICACIONES:

- Sistema autónomo de iluminación
- Luminaria Forlexa 50W, óptica 2M
- TCC 4000K o 5700K
- No requiere inversor
- Baterías ácido plomo de ciclo profundo
- Panel solar de 150W
- Controlador Phocos
- Gabinete acero inoxidable
- Poste cónico circular o recto
- Altura recomendada 6 a 8m
- Brazo de 1 metro
- Incluye herrajes y conectores

GARANTÍAS:

- Panel solar 25 años
- Luminaria 10 años
- Batería y Controlador 1 año

APLICACIONES:



Producto	Potencia	Voltaje	Componentes	Días de autonomía
SUNLIGHT	5500lm / 50W	12-24V	LED Driver Philips	1, 2 o 3 días

Sunlight

**SUNLIGHT 70W**

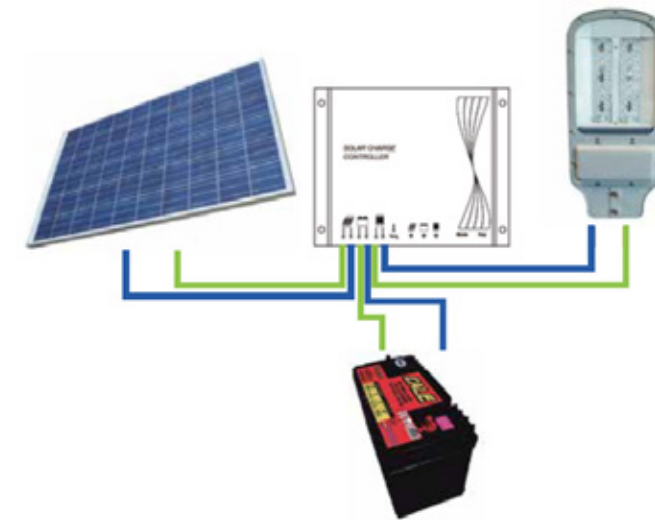
ESPECIFICACIONES:

- Sistema autónomo de iluminación
- Luminaria Forlexa 70W, óptica 2M
- TCC 4000K o 5700K
- No requiere inversor
- Baterías ácido plomo de ciclo profundo
- Panel solar de 255W
- Controlador Phocos
- Gabinete acero inoxidable
- Poste cónico circular o recto
- Altura recomendada 8 a 10m
- Brazo de 1 metro
- Incluye herrajes y conectores

GARANTÍAS:

- Panel solar 25 años
- Luminaria 10 años
- Batería y Controlador 1 año

APLICACIONES:



Producto	Potencia	Voltaje	Componentes	Días de autonomía
SUNLIGHT	7700lm / 70W	12-24V	LED Driver Philips	1, 2 o 3 días

# Puntas de Poste



## Puntas de Poste

### SISTEMA ECO LED 30W / 50W

#### ESPECIFICACIONES:

- Ideal para luminaria punta poste
- Adaptable a diversidad de diseños
- Óptica simétrica
- IRC 70
- IP65
- Supresor de picos 10kV
- TCC 50K
- 50 mil horas de vida
- Garantía de 3 años

#### APLICACIONES:



Producto	Óptica	Potencia	Voltaje	Componentes
SISTEMA ECO LED	Simétrica	3000lm / 30W 5000lm / 50W	85-277V	LED Epistar Driver Alsson



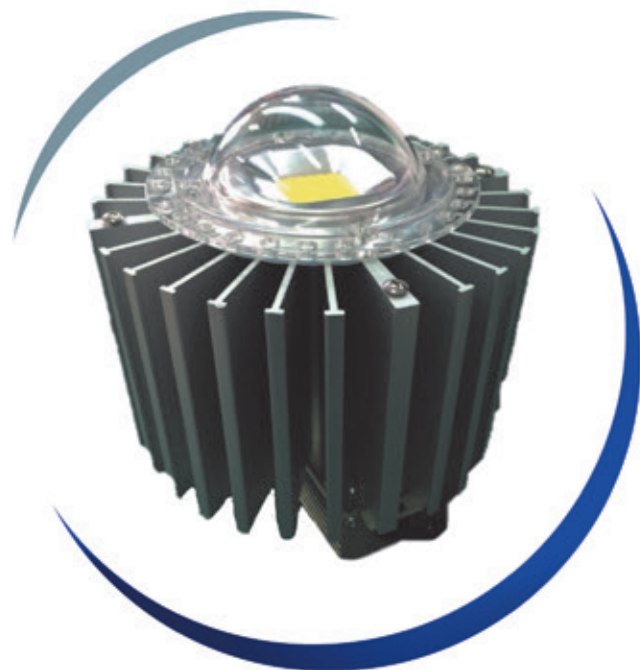
Puntas de Poste

**SISTEMA ECO LED 70W / 100W**

ESPECIFICACIONES:

- Ideal para luminaria punta poste
- Adaptable a diversidad de diseños
- Óptica simétrica
- IRC 70
- IP65
- Supresor de picos 10kV
- TCC 50K
- 50 mil horas de vida
- Garantía de 3 años

APLICACIONES:



**SISTEMA PLUS LED CIRCULAR  
30W / 60W**

ESPECIFICACIONES:

- Ideal para luminaria punta poste
- Adaptable a diversidad de diseños
- Óptica simétrica extensiva
- IRC 70
- IP65
- Supresor de picos 10kV
- TCC 30K / 40K / 50K
- 50 mil horas de vida
- Garantía de 10 años

APLICACIONES:



Producto	Óptica	Potencia	Voltaje	Componentes
SISTEMA ECO LED	Simétrica	7000lm / 70W 10000lm / 100W	85-277V	LED Epistar Driver Alsson

Producto	Óptica	Potencia	Voltaje	Componentes
SISTEMA PLUS LED CIRCULAR	Simétrica extensiva	3300lm / 30W 4400lm / 40W 5500lm / 50W 6600lm / 60W	120-277V	LED CREE Driver Philips



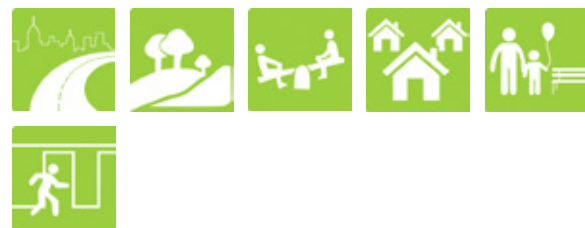
Puntas de Poste

**SISTEMA PLUS LED CIRCULAR**  
70W / 100W

ESPECIFICACIONES:

- Ideal para luminaria punta poste
- Adaptable a diversidad de diseños
- Óptica simétrica extensiva
- Driver programable
- IRC 70
- IP65
- Supresor de picos 10kV
- TCC 30K / 40K / 50K
- 50 mil horas de vida
- Garantía de 10 años

APLICACIONES:



Producto	Óptica	Potencia	Voltaje	Componentes
SISTEMA PLUS LED CIRCULAR	Simétrica extensiva	7700lm / 70W	120-277V	LED CREE Driver Philips
		8800lm / 80W		
		9900lm / 90W		
		11000lm / 100W		

Puntas de Poste

FOTOS PUNTAS DE POSTE



Acem  
Eco/Plus Led



Agata  
Eco/Plus Led



Alameda  
Eco/Plus Led



Alaya Plus Led  
Circular



Ambar II  
Plus Led



Ambar  
Eco/Plus Led



Barroco  
Eco/Plus Led



Chapultepec  
Eco/Plus Led



Chiara  
Plus Led



Colonial Mexicano  
Eco/Plus Led



Contemporánea  
Eco/Plus Led



Eclipse  
Eco/Plus Led



Esfera  
Opalina



Esmeralda  
Eco/Plus Led



Esparta  
Eco/Plus Led



Europea  
Eco/Plus Led



Florenzia  
Eco/Plus Led



Garden  
Eco/Plus Led



Imperial  
Eco/Plus Led



Inglesa  
Eco/Plus Led

**FOTOS PUNTAS DE POSTE**



Ixia  
Eco/Plus Led



Jade  
Eco/Plus Led



Magma  
Eco/Plus Led



Milano  
Eco/Plus Led



Modena  
Eco/Plus Led



Moderna  
Eco/Plus Led



Nápoles  
Eco/Plus Led



Obsidiana  
Eco/Plus Led



Onix  
Eco/Plus Led



Prisma Esfera



Residencial  
Eco/Plus Led



Eclipse  
Eco/Plus Led



Siglo XXI Acrilico  
Eco/Plus Led



Siglo XXI Aluminio  
Eco/Plus Led



Tlaquepaque  
Eco/Plus Led



Torino  
Eco/Plus Led



Turquesa  
Eco/Plus Led



Venecia  
Eco/Plus Led



Venus  
Eco/Plus Led



Zafiro  
Eco/Plus Led



Zulia  
Eco/Plus Led

# Luminarios Urbanos





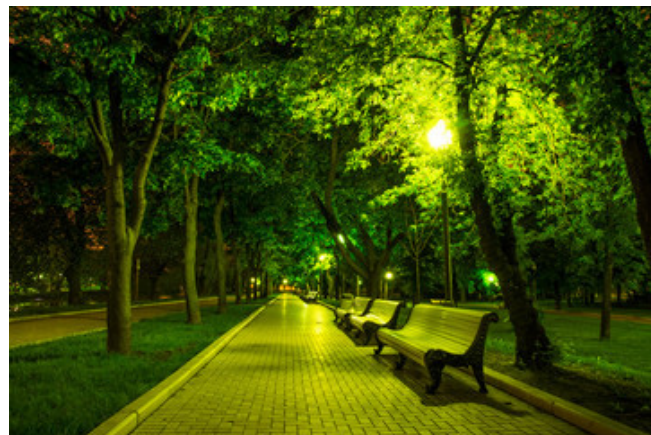
Alumbrado Urbano

**FUNGO**

ESPECIFICACIONES:

- Luminaria punta poste o bolardo
- Opciones de diseños
- Óptica simétrica difusa
- IRC 75
- IP65
- Supresor de picos 10kV
- TCC 40K / 50K
- 50 mil horas de vida
- Garantía de 5 años

APLICACIONES:



Producto	Óptica	Potencia	Voltaje	Componentes
FUNGO	T5D	25 W 50 W	120-277V	LED CREE Driver Philips

Alumbrado Urbano

**ESTELLA**

ESPECIFICACIONES:

- Luminaria punta poste
- Diseño esbelto
- Óptica simétrica difusa
- IRC 75
- IP65
- Supresor de picos 10kV
- TCC 40K / 50K
- 50 mil horas de vida
- Garantía de 5 años

APLICACIONES:



Producto	Óptica	Potencia	Voltaje	Componentes
ESTELLA	T5D	60 W 90 W	120-277V	LED CREE Driver Philips



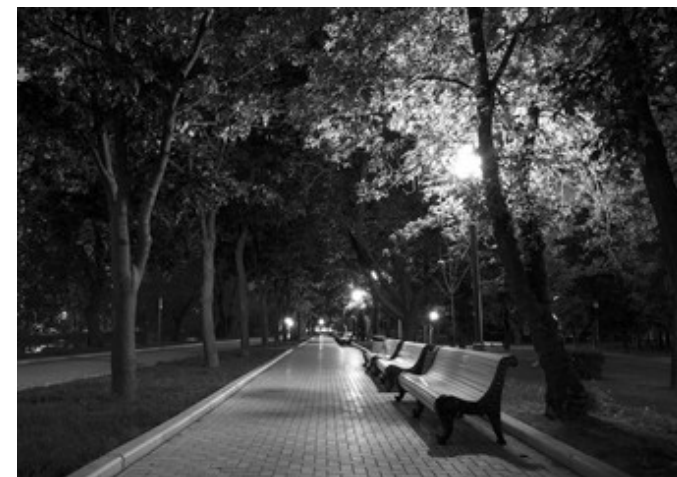
Alumbrado Urbano

**APOLO 4" / APOLO 6"**

ESPECIFICACIONES:

- Luminaria de aluminio
- Difusor policarbonato opalino
- Dos opciones de diámetro 4" y 6"
- Diversidad de configuraciones
- IRC 85
- IP65
- TCC 65K
- 30 mil horas de vida
- Garantía de 2 años

APLICACIONES:



Producto	Altura*	Potencia	Voltaje	Componentes
APOLO 4"	4.00 M	1386lm / 18W	85 - 264 V	Lámpara T8 LED ( 9 / 18 watts)
APOLO 6"	3.00 M	2079lm / 27W		
		2772lm / 36W		
		4158lm / 54W		

\*Altura del poste y acrílico puede fabricarse según necesidades del cliente

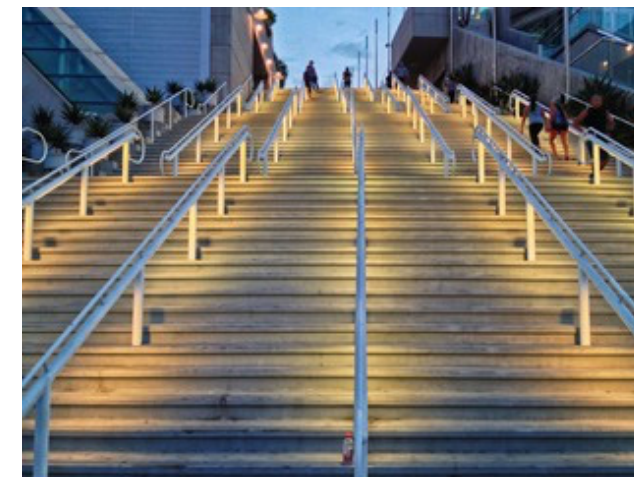
Alumbrado Urbano

**POSEIDÓN 4" / POSEIDÓN 6"**

ESPECIFICACIONES:

- Luminaria de aluminio
- Difusor acrílico transparente
- Louvers de aluminio
- Dos opciones de diámetro 4" y 6"
- Diversidad de configuraciones
- IRC 85
- IP65
- TCC 65K
- 30 mil horas de vida
- Garantía de 2 años

APLICACIONES:



Producto	Altura*	Potencia	Voltaje	Componentes
POSEIDÓN 4"	4.00 M	1386lm / 18W	85-264V	Lámpara T8 LED ( 9 / 18 watts)
POSEIDÓN 6"	3.00 M	2079lm / 27W		
		2772lm / 36W		
		4158lm / 54W		

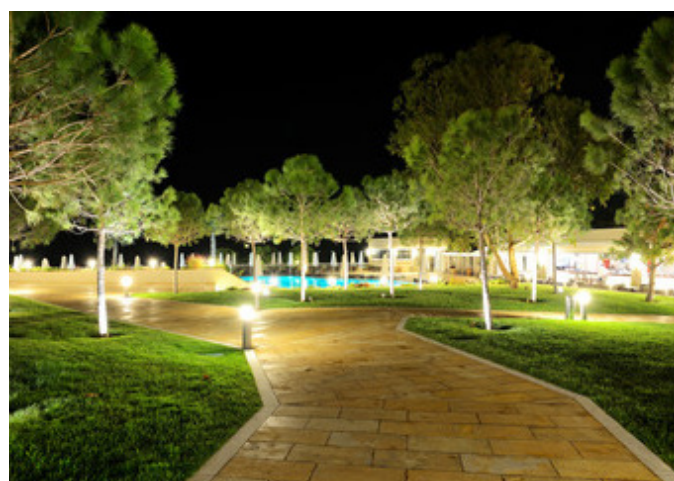
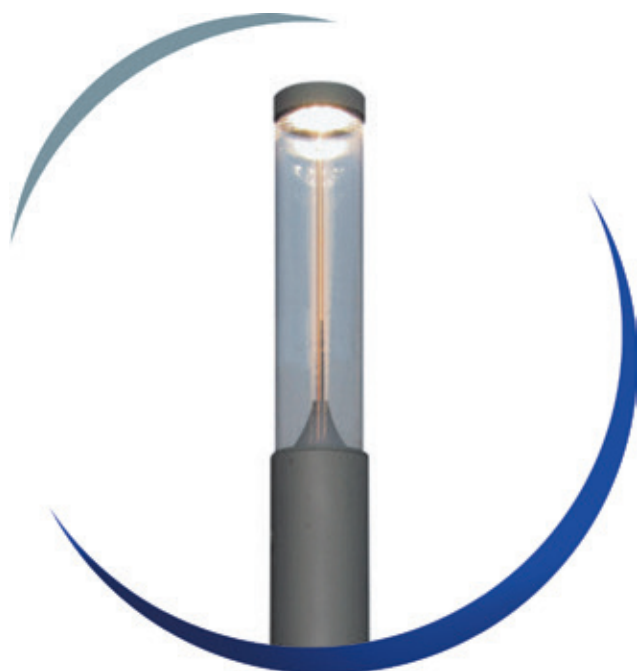
\*Altura del poste y acrílico puede fabricarse según necesidades del cliente

**POSEIDÓN 8"**

ESPECIFICACIONES:

- Luminaria de aluminio
- Poste de acero
- Difusor acrílico transparente
- Diámetro 8"
- Altura 3.8 metros
- Óptica simétrica extensiva
- IRC 75
- IP65
- TCC 40K / 50K
- 50 mil horas de vida
- Garantía de 10 años

APLICACIONES:



Producto	Óptica	Altura*	Potencia	Voltaje	Componentes
POSEIDÓN 8"	Simétrica extensiva	3.80 M	4400lm / 40W	1 20-277 V	LED CREE Driver Philips

\*Altura del poste y acrílico puede fabricarse según necesidades del cliente





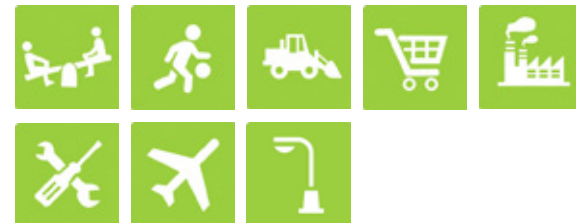
Alumbrado Industrial

**AURORA U**

ESPECIFICACIONES:

- Fabricada en aluminio
- Sistema de módulos LED
- Sistema disipación especial
- Montaje mediante abrazadera
- Pintura resistente a la corrosión
- Prueba vibración 3G
- IP67 / IK08
- Supresor de picos 10kV
- Ópticas asimétricas 1M/2M/3M/4M
- Ópticas simétricas 10/25/40/60/90/120
- TCC 30K / 40K / 50K / 57K
- 100 mil horas de vida
- Garantía de 10 años

APLICACIONES:



Producto	Óptica	Potencia	Voltaje	Acabados	Componentes
AURORA U	T1M	62235lm / 450W	120-277V	Gris	LED CREE
	T2M	83025lm / 600W	347-480V	Negro	Driver Philips
	T3M				
	T4M	103950lm / 750W	Bronce		
	T5U	124740lm / 900W	Blanco		
	T5V				
	T5S				
	T5M				
	T5L				

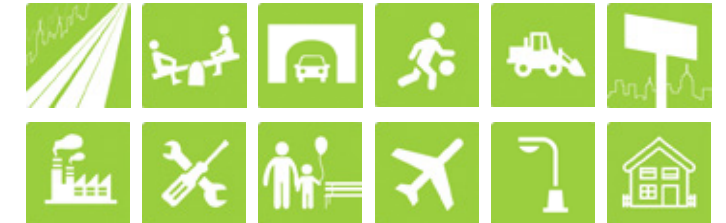
Alumbrado Industrial

**GAMA C**

ESPECIFICACIONES:

- Fabricada en aluminio
- Sistema de módulos LED
- Sistema disipación especial
- Montaje mediante abrazadera C
- Pintura resistente a la corrosión
- Prueba vibración 3G
- IP67 / IK08
- Supresor de picos 10kV
- Ópticas asimétricas 1M/2M/3M/4M
- Ópticas simétricas 10/25/40/60/90/120
- TCC 30K / 40K / 50K / 57K
- 100 mil horas de vida
- Garantía de 10 años

APLICACIONES:



Producto	Óptica	Potencia	Voltaje	Acabados	Componentes
GAMA C	T1M	5125lm / 40W	120-277V	Gris	LED CREE
	T2M	9984lm / 80W	347-480V	Negro	Driver Philips
	T3M	15340lm / 120W			
	T4M	20280lm / 160W			
	T5U	25480lm / 200W			
	T5V	30420lm / 240W			
	T5S	35620lm / 280W			
	T5M	40300lm / 320W			
	T5L				

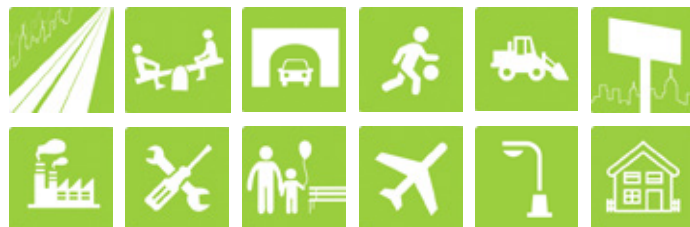
Alumbrado Industrial

**GAMA U**

ESPECIFICACIONES:

- Fabricada en aluminio
- Sistema de módulos LED
- Sistema disipación especial
- Montaje mediante abrazadera U
- Pintura resistente a la corrosión
- Prueba vibración 3G
- IP67 / IK08
- Supresor de picos 10kV
- Ópticas asimétricas 1M/2M/3M/4M
- Ópticas simétricas 10/25/40/60/90/120
- TCC 30K / 40K / 50K / 57K
- 100 mil horas de vida
- Garantía de 10 años

APLICACIONES:



Producto	Óptica	Potencia	Voltaje	Acabados	Componentes
GAMA U	T1M	5125lm / 40W	120-277V	Gris	LED CREE
	T2M	9984lm / 80W		Negro	Driver Philips
	T3M	15340lm / 120W	347-480V	Bronce	
	T4M	20280lm / 160W		Blanco	
	T5U	25480lm / 200W			
	T5V	30420lm / 240W			
	T5S	35620lm / 280W			
	T5M	40300lm / 320W			
	T5L				

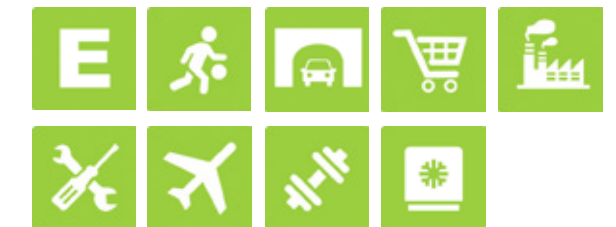
Alumbrado Industrial

**GAMA D**

ESPECIFICACIONES:

- Fabricada en aluminio
- Sistema de módulos LED
- Sistema disipación especial
- Montaje sobreponer o suspender
- Pintura resistente a la corrosión
- Prueba vibración 3G
- IP67 / IK08
- Supresor de picos 10kV
- Ópticas simétricas 10/25/40/60/90/120
- TCC 30K / 40K / 50K / 57K
- 100 mil horas de vida
- Garantía de 10 años

APLICACIONES:



Producto	Óptica	Potencia	Voltaje	Componentes
GAMA D	T5U	5125lm / 40W	120-277V	LED CREE
	T5V	9984lm / 80W		Driver Philips
	T5S	15340lm / 120W	347-480V	
	T5M	20280lm / 160W		
	T5L	25480lm / 200W		
		30420lm / 240W		
	35620lm / 280W			
	40300lm / 320W			



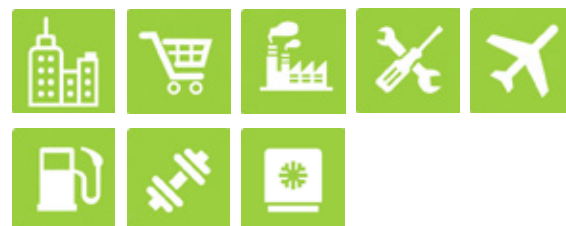
Alumbrado Industrial

**ENYA**

ESPECIFICACIONES:

- Fabricada en aluminio
- Sistema de módulos LED
- Sistema disipación especial
- Montaje empotrar
- Pintura resistente a la corrosión
- IP65 / IK08
- Supresor de picos 10kV
- Ópticas simétricas 120
- TCC 30K / 40K / 50K / 57K
- 100 mil horas de vida
- Garantía de 10 años

APLICACIONES:



Producto	Óptica	Potencia	Voltaje	Acabados	Marcas
ENYA	T5L	9984lm / 80W 15340lm / 120W 20280lm / 160W	120-277V 347-480V	Blanco	LED CREE Driver Philips

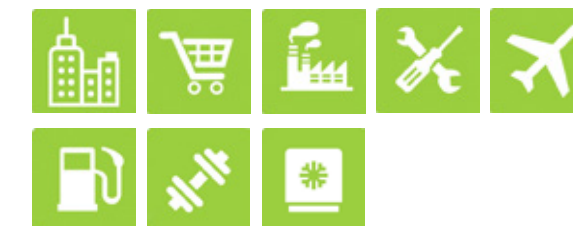
Alumbrado Industrial

**SHINE E / SHINE D**

ESPECIFICACIONES:

- Fabricada en aluminio
- Sistema de módulos LED
- Sistema disipación especial
- Montaje sobreponer
- Pintura resistente a la corrosión
- IP65 / IK08
- Supresor de picos 10kV
- Ópticas simétricas 120
- TCC 30K / 40K / 50K / 57K
- 100 mil horas de vida
- Garantía de 10 años

APLICACIONES:



Producto	Óptica	Potencia	Voltaje	Acabados	Componentes
SHINE E SHINE D	T5L	15340lm / 120W 20280lm / 160W	120-277V 347-480V	Blanco	LED CREE Driver Philips

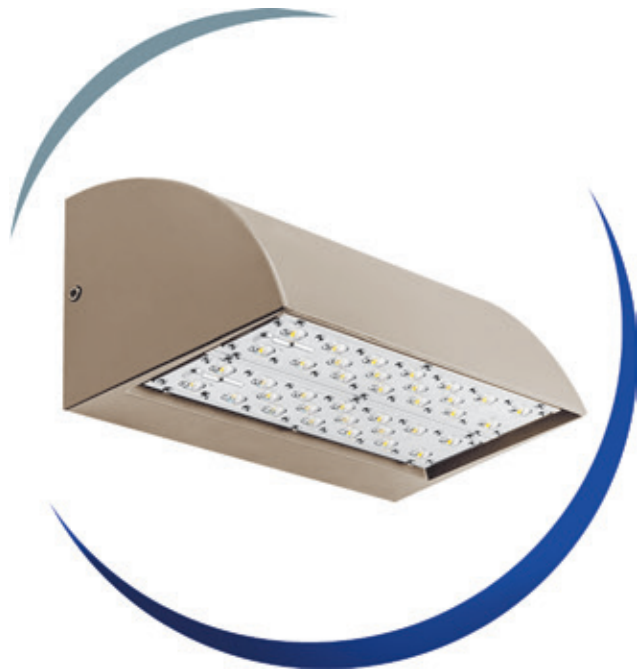
Alumbrado Industrial

**GUARD**

ESPECIFICACIONES:

- Fabricada en aluminio
- Sistema de módulos LED
- Sistema disipación especial
- Montaje tipo wallpack
- Pintura resistente a la corrosión
- IP65 / IK08
- Supresor de picos 10kV
- Ópticas asimétricas 2M/3M/4M
- TCC 30K / 40K / 50K / 57K
- 100 mil horas de vida
- Garantía de 10 años

APLICACIONES:



Producto	Óptica	Potencia	Voltaje	Acabados	Componentes
GUARD	T2M	5125lm / 40W	120-277V	Gris	LED CREE
	T3M	9984lm / 80W	347-480V	Negro	Driver Philips
	T4M			Bronce Blanco	

Alumbrado Industrial

**POLESTAR**

ESPECIFICACIONES:

- Fabricada en aluminio
- Pintura resistente a la corrosión
- Montaje suspender
- IP67
- Supresor de picos 10kV
- Óptica simétrica extensiva
- TCC 40K / 50K
- 100 mil horas de vida
- Garantía de 10 años

APLICACIONES:



Producto	Óptica	Potencia	Voltaje	Acabados	Componentes
POLESTAR	T5R	12416lm / 150W	100-277V	Gris	LED CREE Driver Philips
		13039lm / 200W			



Alumbrado Industrial

**LI05**

ESPECIFICACIONES:

- Fabricada en aluminio
- Reflector de aluminio o acrílico
- Óptica tipo lupa
- Montaje suspender
- IP65
- Supresor de picos 4kV
- Óptica simétrica extensiva
- TCC 50K
- 50 mil horas de vida
- Garantía de 5 años

APLICACIONES:



Producto	Óptica	Potencia	Voltaje	Acabados	Componentes
LI05	T5D	4177lm / 50W 8211lm / 100W 12416lm / 150W 13039lm / 200W	110-240 V	Gris	LED Epistar Driver Alsson

Alumbrado Industrial

**FLI**

ESPECIFICACIONES:

- Fabricada en aluminio
- Óptica Policarbonato
- Montaje suspender
- IP65
- Supresor de picos 6kV
- Óptica simétrica 90°
- TCC 50K
- 50 mil horas de vida
- Garantía de 5 años

APLICACIONES:



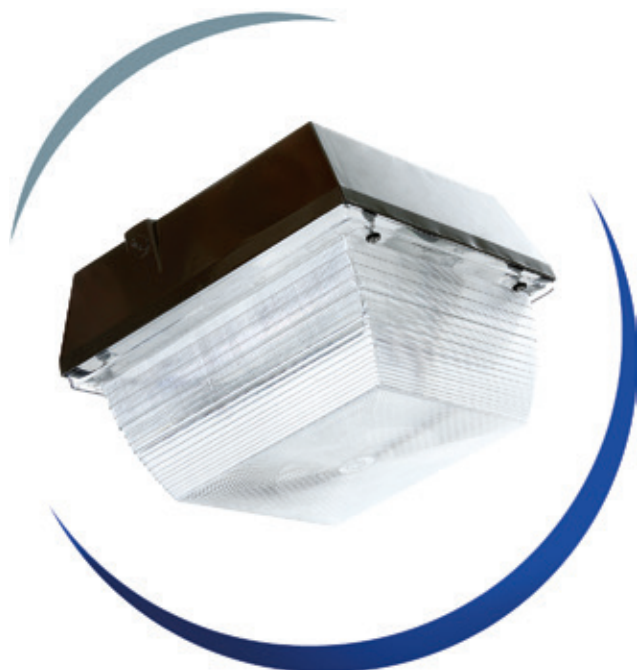
Producto	Óptica	Potencia	Voltaje	Acabados	Componentes
FLI	T5M	11000lm / 100W 16500lm / 150W 22000lm / 200W	90-305V	Negro	LED Philips

**LIGHT BOX**

ESPECIFICACIONES:

- Fabricada en aluminio
- Reflector de acrílico prismático
- Sistema Plus LED
- Montaje sobreponer
- IP65
- Supresor de picos 10kV
- Óptica simétrica
- TCC 50K
- 50 mil horas de vida
- Garantía de 5 años

APLICACIONES:



Producto	Óptica	Potencia	Voltaje	Acabados	Componentes
LIGHT BOX	Simétrica	3850lm / 35W 7700lm / 70W 11550lm / 105W	120-277 V	Natural	LED CREE Driver Philips





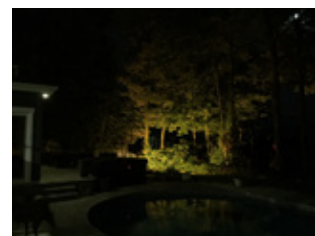
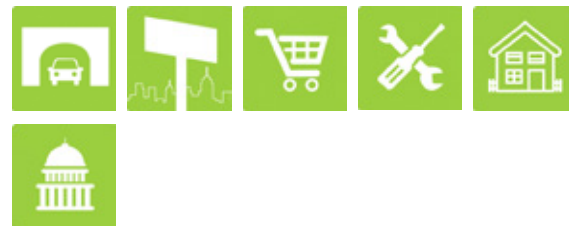
Alumbrado Comercial

**EDGE**

ESPECIFICACIONES:

- Fabricada en aluminio
- Sistema lineal de módulos LED
- Posibilidad interconectar luminarias
- Montaje sobreponer o suspender
- Pintura resistente a la corrosión
- IP67 / IK08
- Supresor de picos 10kV
- Ópticas asimétricas 2M/3M/4M
- Ópticas simétricas 10/25/40/60/90/120
- TCC 30K / 40K / 50K / 57K
- 100 mil horas de vida
- Garantía de 10 años

APLICACIONES:



Producto	Óptica	Potencia	Voltaje	Acabados	Componentes
EDGE	T1M	8052lm / 60W	120-277 V	Gris	LED CREE Driver Philips
	T2M	11745lm / 90W		Negro	
	T3M	14850lm / 120W			
	T4M	19035lm / 150W			
	T5U				
	T5V				
	T5S				
	T5M T5L				

Alumbrado Comercial

**ZR**

ESPECIFICACIONES:

- Tecnología True White
- Atenuación 0-10V
- Confort visual excelente
- TCC 40K
- Posibilidad de batería emergencia
- Mas de 40 años de vida útil
- Garantía de 10 años

APLICACIONES:



Producto	Potencia	Voltaje	Acabados	Componentes
ZR22	3200lm / 35W	120-277V	Blanco	LED CREE
ZR24	4000lm / 44W			

**LS4**

ESPECIFICACIONES:

- Tecnología True White
- Atenuación 0-10V
- Ambientes de iluminación uniforme
- TCC 40K
- Posibilidad de batería emergencia
- Mas de 40 años de vida útil
- Garantía de 10 años

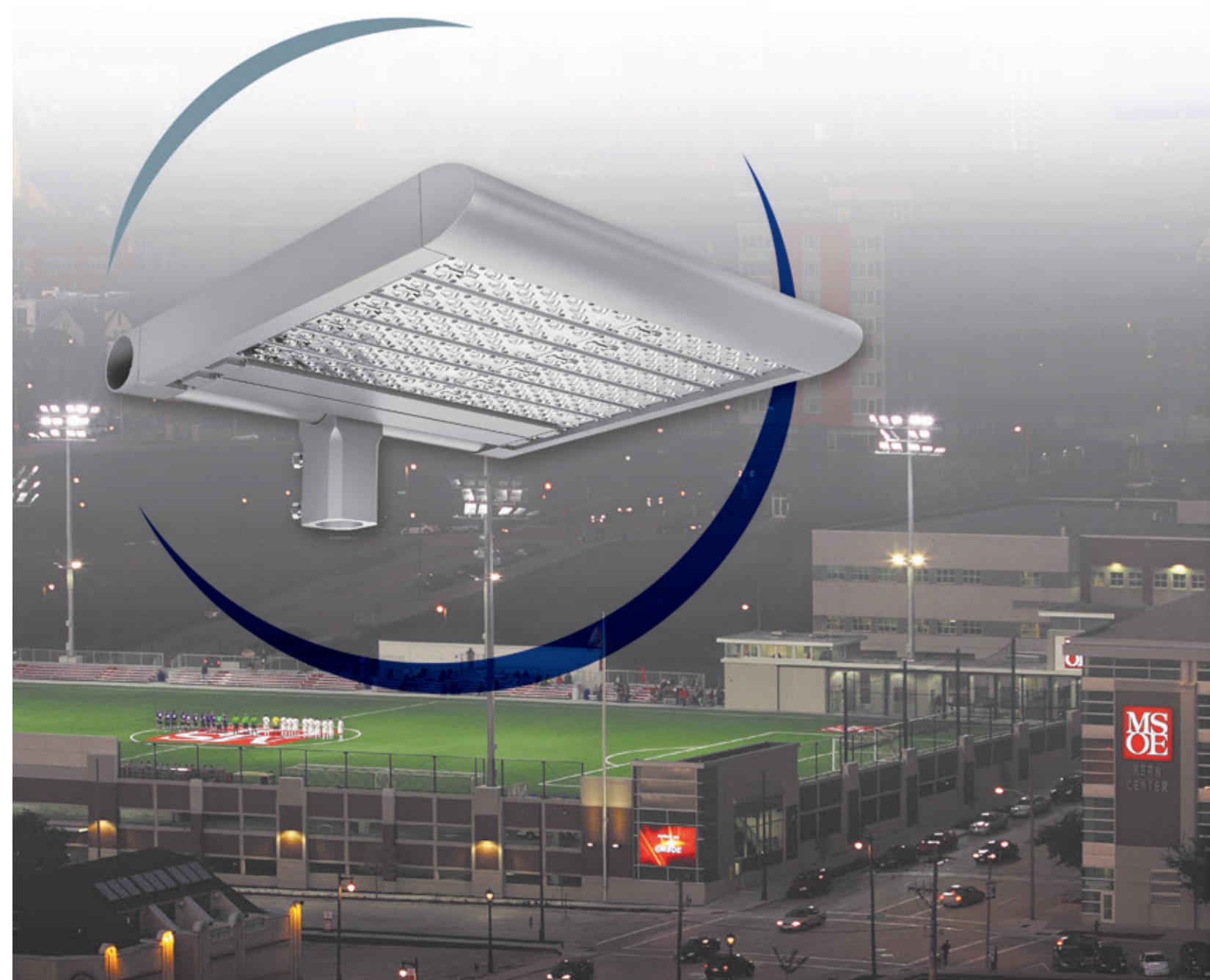
APLICACIONES:



Producto	Potencia	Voltaje	Acabados	Componentes
LS4	2500lm / 23W 4250lm / 40W 5050lm / 50W	120-277V	Blanco	LED CREE



# Reflectores







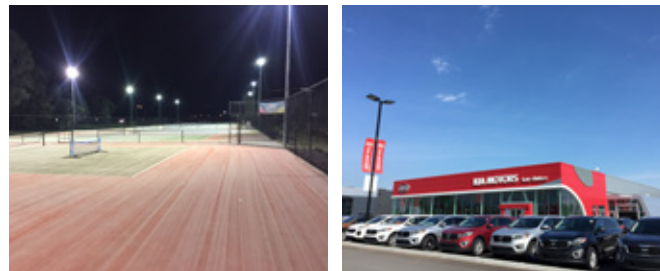
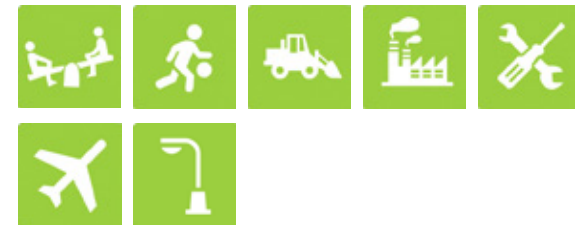
Reflectores

**AURORA L**

ESPECIFICACIONES:

- Fabricada en aluminio
- Sistema de módulos LED
- Sistema disipación especial
- Montaje con rotula para orientación
- Pintura resistente a la corrosión
- Prueba vibración 3G
- IP67 / IK08
- Supresor de picos 10kV
- Ópticas asimétricas 1M/2M/3M/4M
- Ópticas simétricas 10/25/40/60/90/120
- TCC 30K / 40K / 50K / 57K
- 100 mil horas de vida
- Garantía de 10 años

APLICACIONES:



Producto	Óptica	Potencia	Voltaje	Acabados	Componentes
AURORA L	T1M	62235lm / 450W	120-277V	Gris	LED CREE
	T2M	83025lm / 600W	347-480V	Negro	Driver Philips
	T3M				
	T4M	103950lm / 750W		Bronce	
	T5U	124740lm / 900W		Blanco	
	T5V				
	T5S				
	T5M				
	T5L				



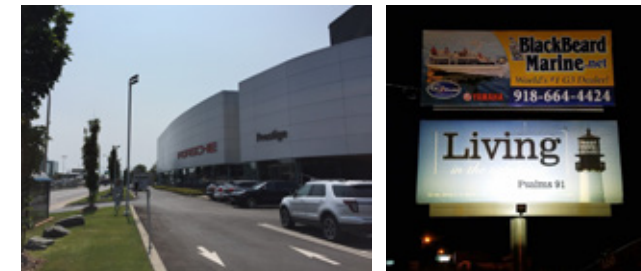
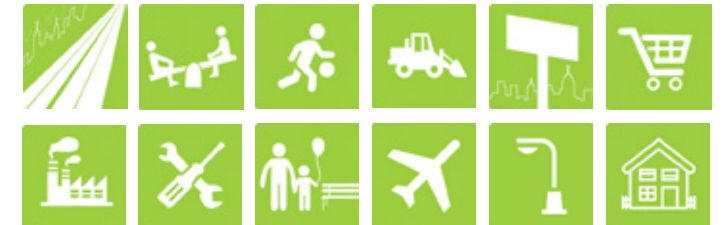
Reflectores

**GAMA L**

ESPECIFICACIONES:

- Fabricada en aluminio
- Sistema de módulos LED
- Sistema disipación especial
- Montaje con rotula para orientación
- Pintura resistente a la corrosión
- Prueba vibración 3G
- IP67 / IK08
- Supresor de picos 10kV
- Ópticas asimétricas 1M/2M/3M/4M
- Ópticas simétricas 10/25/40/60/90/120
- TCC 30K / 40K / 50K / 57K
- 100 mil horas de vida
- Garantía de 10 años

APLICACIONES:



Producto	Óptica	Potencia	Voltaje	Acabados	Componentes
GAMA L	T1M	5125lm / 40W	120-277V	Gris	LED CREE
	T2M	9984lm / 80W	347-480V	Negro	Driver Philips
	T3M	15340lm / 120W			
	T4M	20280lm / 160W			
	T5U	20280lm / 200W			
	T5V	30420lm / 240W			
	T5S	35620lm / 280W			
	T5M	40300lm / 320W			
	T5L				

Reflectores

**RE10**

ESPECIFICACIONES:

- Fabricada en aluminio
- Montaje mediante abrazadera U
- Pintura resistente a la corrosión
- IP65
- Supresor de picos 10kV
- Óptica extensiva
- TCC 60K
- 50 mil horas de vida
- Garantía de 3 años

APLICACIONES:



Producto	Potencia	Voltaje	Acabados	Componentes
RE10	700lm / 10W 1400lm / 20W 2100lm / 30W 3500lm / 50W 7000lm / 100W 14000lm / 200W	110-240V	Gris	LED Epistar Driver Alsson

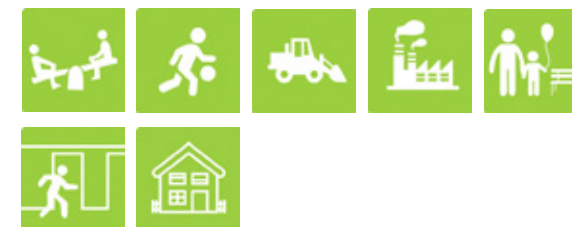
Reflectores

**HALCÓN LED PLUS**

ESPECIFICACIONES:

- Fabricada en aluminio
- Montaje mediante abrazadera U
- Pintura resistente a la corrosión
- IP65
- Supresor de picos 10kW
- Óptica extensiva
- TCC 30K / 60K
- Tecnología RGB
- 50 mil horas de vida
- Garantía de 2 Años

APLICACIONES:



Producto	TDC	Potencia	Voltaje	Acabados	Componentes
HALCÓN LED PLUS	6000 K	10 W 20 W 30 W 50 W 70 W 100 W 150 W 200 W 300 W 400 W 500 W	110-240V	Gris	LED Epistar Driver Alsson
	3000 K	30 W 50 W 70 W 100 W			
	RGB	10 W 20 W 30 W 50 W 70 W 100 W			



Reflectores

**HALCÓN LED SLIM**

ESPECIFICACIONES:

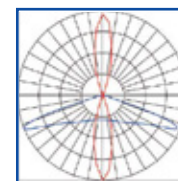
- Fabricada en aluminio
- Montaje mediante abrazadera U
- Pintura resistente a la corrosión
- IP65
- Supresor de picos 10kV
- Óptica extensiva
- TCC 60K
- 50 mil horas de vida
- Garantía de 1 año

APLICACIONES:



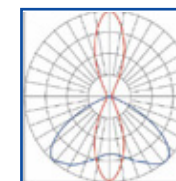
Producto	Óptica	TDC	Potencia	Voltaje	Acabados	Componentes
HALCÓN LED SLIM	Extensiva	6000 K	10 W 20 W 30 W 50 W 100 W	110-240V	Negro	LED Epistar Driver Alsson

DIAGRAMA DE ÓPTICAS



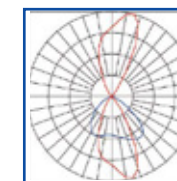
**T1M**

Tipo I Media



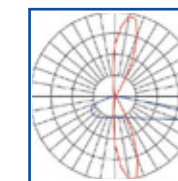
**T1S**

Tipo I Corta



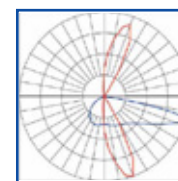
**T2M**

Tipo II Media



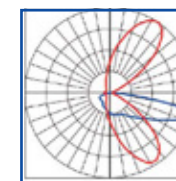
**T3L**

Tipo III Larga



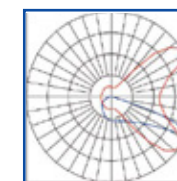
**T3M**

Tipo III Media



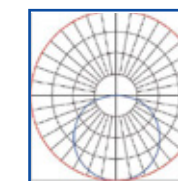
**T4M**

Tipo IV Media



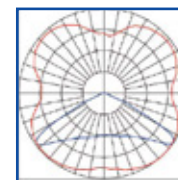
**T4S**

Tipo IV Corta



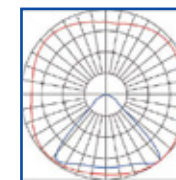
**T5D - DIF**

Difusa



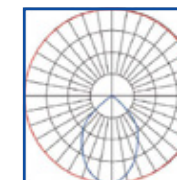
**T5L - 120**

120°



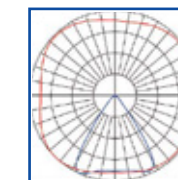
**T5M - 90**

90°



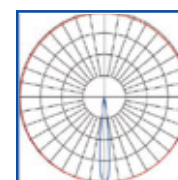
**T5R - RFL**

Simétrica  
Media



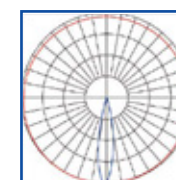
**T5S - 60**

60°



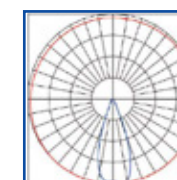
**T5U - 10**

10°



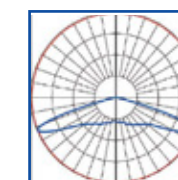
**T5V - 25**

25°



**T5W - 40**

40°



**T5X - 150**

150°







### **MATRIZ**

Calle Opalo No. 1820  
Col. Villa del Pedregal  
Culiacán, Sinaloa CP. 80028

#### **Teléfonos:**

(66) 7754 6337

(66) 7146 8572

[ventas.culiacan@electroiluminacionramirez.com.mx](mailto:ventas.culiacan@electroiluminacionramirez.com.mx)

### **TIJUANA B.C**

Vía Rápida Oriente No. 11836 - 1 y 2 Int.  
Col. Mineral Santa Fe  
Tijuana, B.C. C.P.22416

#### **Teléfonos:**

(664) 647 5398

(664) 647 5498

[ventas.tijuana@electroiluminacionramirez.com.mx](mailto:ventas.tijuana@electroiluminacionramirez.com.mx)

### **LA PAZ B.C.S**

20 de Noviembre y Cuauhtémoc No. 2795  
Col. Flores Magón  
La Paz, B.C.S. C.P.23056

#### **Teléfonos:**

Teléfonos. (66) 2129 4821

[ventas.lapaz@electroiluminacionramirez.com.mx](mailto:ventas.lapaz@electroiluminacionramirez.com.mx)

### **SAN JOSÉ DEL CABO B.C.S**

Calle Misión de San Ignacio de Kadakaman  
Lote 6 Manzana 10 Col. San Carlos  
San José del Cabo, B.C.S. C.P 23435

#### **Teléfono:**

(624) 690 0583

[ventas.loscabos@electroiluminacionramirez.com.mx](mailto:ventas.loscabos@electroiluminacionramirez.com.mx)

